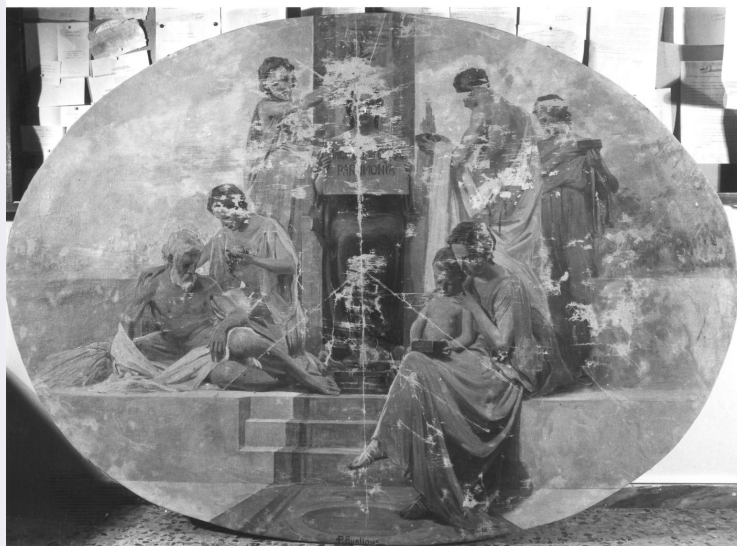


SCHEDA



CD - CODICI

TSK - Tipo scheda OA

LIR - Livello ricerca C

NCT - CODICE UNIVOCO

NCTR - Codice regione 15

NCTN - Numero catalogo generale 00060890

ESC - Ente schedatore S83

ECP - Ente competente S83

OG - OGGETTO

OGT - OGGETTO

OGTD - Definizione dipinto

SGT - SOGGETTO

SGTI - Identificazione NR (recupero pregresso)

SGTT - Titolo Lettura

LC - LOCALIZZAZIONE GEOGRAFICO-AMMINISTRATIVA

PVC - LOCALIZZAZIONE GEOGRAFICO-AMMINISTRATIVA ATTUALE

PVCS - Stato Italia

PVCR - Regione Campania

PVCP - Provincia SA

PVCC - Comune Salerno

LDC - COLLOCAZIONE SPECIFICA

LDCT - Tipologia palazzo

LDCN - Denominazione Camera di Commercio

LDCU - Denominazione spazio viabilistico Via Roma, 29

LDCS - Specifiche ufficio presidenza

DT - CRONOLOGIA

DTZ - CRONOLOGIA GENERICA

DTZG - Secolo	sec. XX
DTS - CRONOLOGIA SPECIFICA	
DTSI - Da	1927
DTSF - A	1927
DTM - Motivazione cronologia	documentazione
AU - DEFINIZIONE CULTURALE	
AUT - AUTORE	
AUTR - Riferimento all'intervento	esecutore
AUTM - Motivazione dell'attribuzione	firma
AUTN - Nome scelto	Passaro P.
AUTA - Dati anagrafici	notizie 1902
AUTH - Sigla per citazione	00000689
MT - DATI TECNICI	
MTC - Materia e tecnica	tela/ pittura a olio
MIS - MISURE	
MISA - Altezza	86
MISL - Larghezza	92.5
CO - CONSERVAZIONE	
STC - STATO DI CONSERVAZIONE	
STCC - Stato di conservazione	discreto
STCS - Indicazioni specifiche	olio staccato dalla tela in alto a sinistra
DA - DATI ANALITICI	
DES - DESCRIZIONE	
DESO - Indicazioni sull'oggetto	La scena descrive un interno, ove nell'analisi particolareggiata dell'ambiente, risalta il tema centrale di una fanciulla appoggiata ad un cassetto ed intenta nella lettura. L'attenzione è tutta ferma sui particolari che arredano la stanza; dai mobili alle suppellettili, ai quadri posti alle pareti. Il tutto contribuisce a creare un interno suggestivo. Il dipinto, di colori intensi, è provvisto di cornice.
DESI - Codifica Iconclass	NR (recupero pregresso)
DESS - Indicazioni sul soggetto	Figure femminili.
ISR - ISCRIZIONI	
ISRS - Tecnica di scrittura	NR (recupero pregresso)
ISRP - Posizione	sul verso, sulla tela, verso sinistra
ISRI - Trascrizione	I MOSTRA ARTISTI DEL SALERNITANO SETTEMBRE /OTTOBRE 1927
ISR - ISCRIZIONI	
ISRS - Tecnica di scrittura	NR (recupero pregresso)
ISRP - Posizione	sul telaio, in basso a sinistra
ISRI - Trascrizione	CAMERA DI COMMERCIO INV. 315

ISR - ISCRIZIONI

ISRS - Tecnica di scrittura	a penna
ISRP - Posizione	sui lati del telaio
ISRI - Trascrizione	315

ISR - ISCRIZIONI

ISRS - Tecnica di scrittura	NR (recupero pregresso)
ISRP - Posizione	sulla cornice, a sinistra
ISRI - Trascrizione	314

ISR - ISCRIZIONI

ISRS - Tecnica di scrittura	NR (recupero pregresso)
ISRP - Posizione	sul recto, in basso a destra
ISRI - Trascrizione	P. E. PASSARO 1927

NSC - Notizie storico-critiche

Il dipinto è presente alla I Mostra fra gli Artisti del Salernitano del 1927, col titolo "Lettura" come documenta l'illustrazione posta nel catalogo del 1928. Esso è testimonianza di quella particolare attenzione rivolta dall'artista alle scene di vita quotidiana, agli interni, ai fatti di cronaca, già evidenziati nella produzione precedente e che rimarranno caratteristica costante della sua ricerca. A proposito di questo dipinto, recensendo la mostra del '27, Francesco Cangiullo sulle pagine del Mezzogiorno scriverà: "Lettura è un bel quadro completo e suggestivo. La bambina che legge addossata al caterano, in un interno tutto riflesso di rosso è abilmente influenzata e ben disegnata. Il gioco della terra rosso lacca rimbalza del cinabro e forse anche qualche punto di vermiglione, assieme all'oltremare e alla terra bruciata è condotto con sapienza".

TU - CONDIZIONE GIURIDICA E VINCOLI**CDG - CONDIZIONE GIURIDICA**

CDGG - Indicazione generica	proprietà Ente pubblico territoriale
CDGS - Indicazione specifica	Provincia di Salerno
CDGI - Indirizzo	Va Roma, 29 - 84121 Salerno (SA)

DO - FONTI E DOCUMENTI DI RIFERIMENTO**FTA - DOCUMENTAZIONE FOTOGRAFICA**

FTAX - Genere	documentazione allegata
FTAP - Tipo	fotografia b/n
FTAN - Codice identificativo	AFS SBAAAS SA 64441

BIB - BIBLIOGRAFIA

BIBX - Genere	bibliografia specifica
BIBA - Autore	Paraque G.
BIBD - Anno di edizione	1914
BIBH - Sigla per citazione	00000386
BIBN - V., pp., nn.	p. 45

BIB - BIBLIOGRAFIA

BIBX - Genere	bibliografia specifica
BIBA - Autore	Giannelli E.

BIBD - Anno di edizione	1916
BIBH - Sigla per citazione	00000080
BIBN - V., pp., nn.	p. 357
BIB - BIBLIOGRAFIA	
BIBX - Genere	bibliografia specifica
BIBA - Autore	Città Salerno
BIBD - Anno di edizione	1928
BIBH - Sigla per citazione	00000455
BIB - BIBLIOGRAFIA	
BIBX - Genere	bibliografia specifica
BIBA - Autore	Gentile S.
BIBD - Anno di edizione	1904
BIBH - Sigla per citazione	00000619
AD - ACCESSO AI DATI	
ADS - SPECIFICHE DI ACCESSO AI DATI	
ADSP - Profilo di accesso	1
ADSM - Motivazione	scheda contenente dati liberamente accessibili
CM - COMPILAZIONE	
CMP - COMPILAZIONE	
CMPD - Data	1992
CMPN - Nome	Fiorillo A. P.
FUR - Funzionario responsabile	Muollo G.
RVM - TRASCRIZIONE PER INFORMATIZZAZIONE	
RVMD - Data	2006
RVMN - Nome	ARTPAST/ Vitagliano P.
AGG - AGGIORNAMENTO - REVISIONE	
AGGD - Data	2006
AGGN - Nome	ARTPAST/ Vitagliano P.
AGGF - Funzionario responsabile	NR (recupero pregresso)