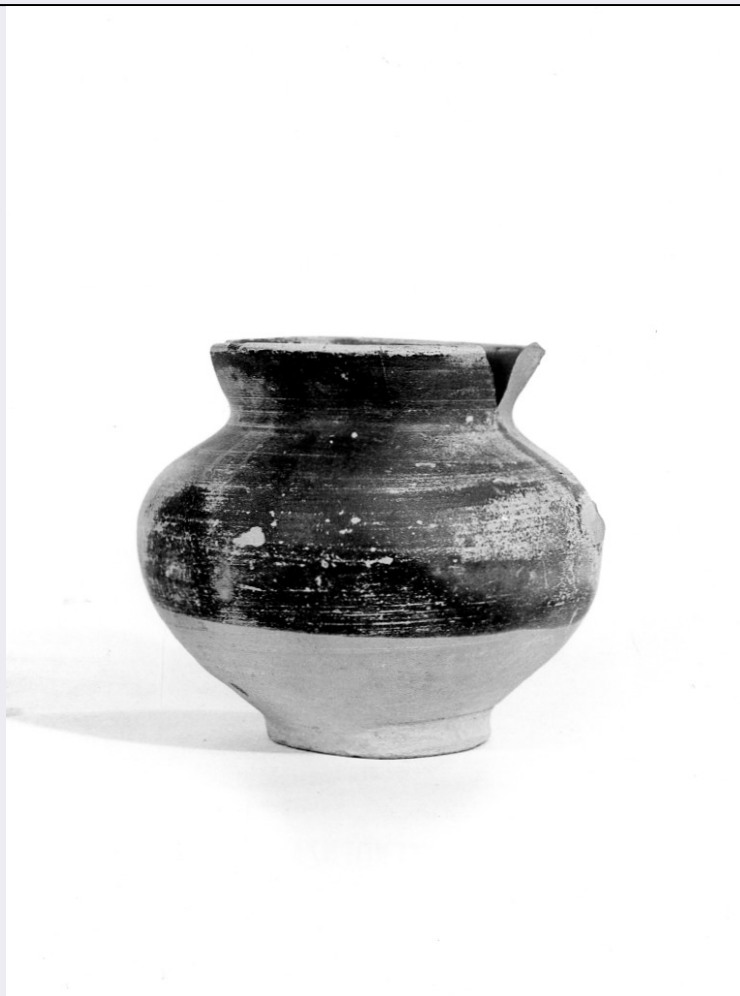


# SCHEDA



## CD - CODICI

TSK - Tipo scheda OA

LIR - Livello ricerca C

### NCT - CODICE UNIVOCO

NCTR - Codice regione 15

NCTN - Numero catalogo  
generale 00060895

ESC - Ente schedatore S83

ECP - Ente competente S83

## OG - OGGETTO

### OGT - OGGETTO

OGTD - Definizione dipinto

### SGT - SOGGETTO

SGTI - Identificazione la spiaggia

## LC - LOCALIZZAZIONE GEOGRAFICO-AMMINISTRATIVA

### PVC - LOCALIZZAZIONE GEOGRAFICO-AMMINISTRATIVA ATTUALE

PVCS - Stato Italia

PVCR - Regione Campania

PVCP - Provincia SA

PVCC - Comune Salerno

LDC - COLLOCAZIONE SPECIFICA	
LDCT - Tipologia	palazzo
LDCN - Denominazione	Camera di Commercio
LDCU - Denominazione spazio viabilistico	Via Roma, 29
LDCS - Specifiche	ufficio affari generali
DT - CRONOLOGIA	
DTZ - CRONOLOGIA GENERICA	
DTZG - Secolo	sec. XX
DTS - CRONOLOGIA SPECIFICA	
DTSI - Da	1900
DTSF - A	1999
DTM - Motivazione cronologia	analisi stilistica
AU - DEFINIZIONE CULTURALE	
AUT - AUTORE	
AUTR - Riferimento all'intervento	esecutore
AUTM - Motivazione dell'attribuzione	firma
AUTN - Nome scelto	Ferrigno Antonio
AUTA - Dati anagrafici	1863/ 1940
AUTH - Sigla per citazione	00000631
MT - DATI TECNICI	
MTC - Materia e tecnica	tela/ pittura a olio
MIS - MISURE	
MISA - Altezza	44.5
MISL - Larghezza	59
CO - CONSERVAZIONE	
STC - STATO DI CONSERVAZIONE	
STCC - Stato di conservazione	buono
DA - DATI ANALITICI	
DES - DESCRIZIONE	
DESO - Indicazioni sull'oggetto	Il dipinto raffigura un lembo di spiaggia che disegna un'ansa di mare della costiera Amalfitana. La parte destra della tela è occupata dalla spiaggia seguita da una sottile fascia per l'intera parte bassa del dipinto. Su di essa sostano gruppi di persone, nella parte sinistra del dipinto è descritto il mare sulla cui riva sono in partenza alcune barche. In lontananza si intravede il profilo delle montagne. Il dipinto è dotato di cornice.
DESI - Codifica Iconclass	NR (recupero pregresso)
DESS - Indicazioni sul soggetto	Vedute: costiera amalfitana.
ISR - ISCRIZIONI	
ISRS - Tecnica di scrittura	NR (recupero pregresso)

ISRP - Posizione	sul recto, in basso a destra
ISRI - Trascrizione	A. FERRIGNO
ISR - ISCRIZIONI	
ISRS - Tecnica di scrittura	NR (recupero pregresso)
ISRP - Posizione	sul verso, telaio in basso a sinistra
ISRI - Trascrizione	CAMERA DI COMMERCIO INDUSTRIA ARTIGIANATO E AGRICOLTURA. SALERNO INV. N. 405
ISR - ISCRIZIONI	
ISRS - Tecnica di scrittura	a penna
ISRP - Posizione	sul telaio, al centro e a destra
ISRI - Trascrizione	N. 405
ISR - ISCRIZIONI	
ISRS - Tecnica di scrittura	a penna
ISRP - Posizione	sul bordo del telaio, a destra
ISRI - Trascrizione	A. A. G. G.
ISR - ISCRIZIONI	
ISRS - Tecnica di scrittura	NR (recupero pregresso)
ISRP - Posizione	sulla cornice, in basso a sinistra
ISRI - Trascrizione	N. 405
NSC - Notizie storico-critiche	Il dipinto può risalire all'incirca ad una datazione che va tra il 1933 e il 1934 anni in cui Ferrigno è presente rispettivamente alla II Mostra Salernitana d'Arte ed alla I Mostra Salernitana delle tavolette con opere tra le quali compare un dipinto intitolato "Marina" che potrebbe essere questo. Un raffronto per l'uso tratto e della gamma cromatica può instaurarsi con l'opera Salerno al tramonto databile intorno al 1935.
TU - CONDIZIONE GIURIDICA E VINCOLI	
CDG - CONDIZIONE GIURIDICA	
CDGG - Indicazione generica	proprietà Ente pubblico territoriale
CDGS - Indicazione specifica	Provincia di Salerno
CDGI - Indirizzo	Va Roma, 29 - 84121 Salerno (SA)
DO - FONTI E DOCUMENTI DI RIFERIMENTO	
FTA - DOCUMENTAZIONE FOTOGRAFICA	
FTAX - Genere	documentazione allegata
FTAP - Tipo	fotografia b/n
FTAN - Codice identificativo	AFS SBAAAS SA 64417
BIB - BIBLIOGRAFIA	
BIBX - Genere	bibliografia specifica
BIBA - Autore	De Gubernatis A.
BIBD - Anno di edizione	1889
BIBH - Sigla per citazione	00000063
BIBN - V., pp., nn.	p. 201
BIB - BIBLIOGRAFIA	

<b>BIBX - Genere</b>	bibliografia specifica
<b>BIBA - Autore</b>	Thieme U./ Becker F.
<b>BIBD - Anno di edizione</b>	1907-1950
<b>BIBH - Sigla per citazione</b>	00000419
<b>BIBN - V., pp., nn.</b>	p. 485
<b>BIB - BIBLIOGRAFIA</b>	
<b>BIBX - Genere</b>	bibliografia specifica
<b>BIBA - Autore</b>	Giannelli E.
<b>BIBD - Anno di edizione</b>	1916
<b>BIBH - Sigla per citazione</b>	00000080
<b>BIBN - V., pp., nn.</b>	p. 245
<b>BIB - BIBLIOGRAFIA</b>	
<b>BIBX - Genere</b>	bibliografia specifica
<b>BIBA - Autore</b>	Città Salerno
<b>BIBD - Anno di edizione</b>	1928
<b>BIBH - Sigla per citazione</b>	00000455
<b>BIB - BIBLIOGRAFIA</b>	
<b>BIBX - Genere</b>	bibliografia specifica
<b>BIBA - Autore</b>	Comanducci A. M.
<b>BIBD - Anno di edizione</b>	1935
<b>BIBH - Sigla per citazione</b>	00000075
<b>BIBN - V., pp., nn.</b>	p. 293
<b>BIB - BIBLIOGRAFIA</b>	
<b>BIBX - Genere</b>	bibliografia specifica
<b>BIBA - Autore</b>	De Crescenzo G.
<b>BIBD - Anno di edizione</b>	1949-1960
<b>BIBH - Sigla per citazione</b>	00000389
<b>BIBN - V., pp., nn.</b>	p. 172
<b>BIB - BIBLIOGRAFIA</b>	
<b>BIBX - Genere</b>	bibliografia specifica
<b>BIBA - Autore</b>	Comanducci A. M.
<b>BIBD - Anno di edizione</b>	1962
<b>BIBH - Sigla per citazione</b>	00000062
<b>BIBN - V., pp., nn.</b>	p. 698
<b>AD - ACCESSO AI DATI</b>	
<b>ADS - SPECIFICHE DI ACCESSO AI DATI</b>	
<b>ADSP - Profilo di accesso</b>	1
<b>ADSM - Motivazione</b>	scheda contenente dati liberamente accessibili
<b>CM - COMPILAZIONE</b>	
<b>CMP - COMPILAZIONE</b>	
<b>CMPD - Data</b>	1992
<b>CMPN - Nome</b>	Fiorillo A. P.

<b>FUR - Funzionario responsabile</b>	Muollo G.
<b>RVM - TRASCRIZIONE PER INFORMATIZZAZIONE</b>	
<b>RVMD - Data</b>	2006
<b>RVMN - Nome</b>	ARTPAST/ Vitagliano P.
<b>AGG - AGGIORNAMENTO - REVISIONE</b>	
<b>AGGD - Data</b>	2006
<b>AGGN - Nome</b>	ARTPAST/ Vitagliano P.
<b>AGGF - Funzionario responsabile</b>	NR (recupero pregresso)