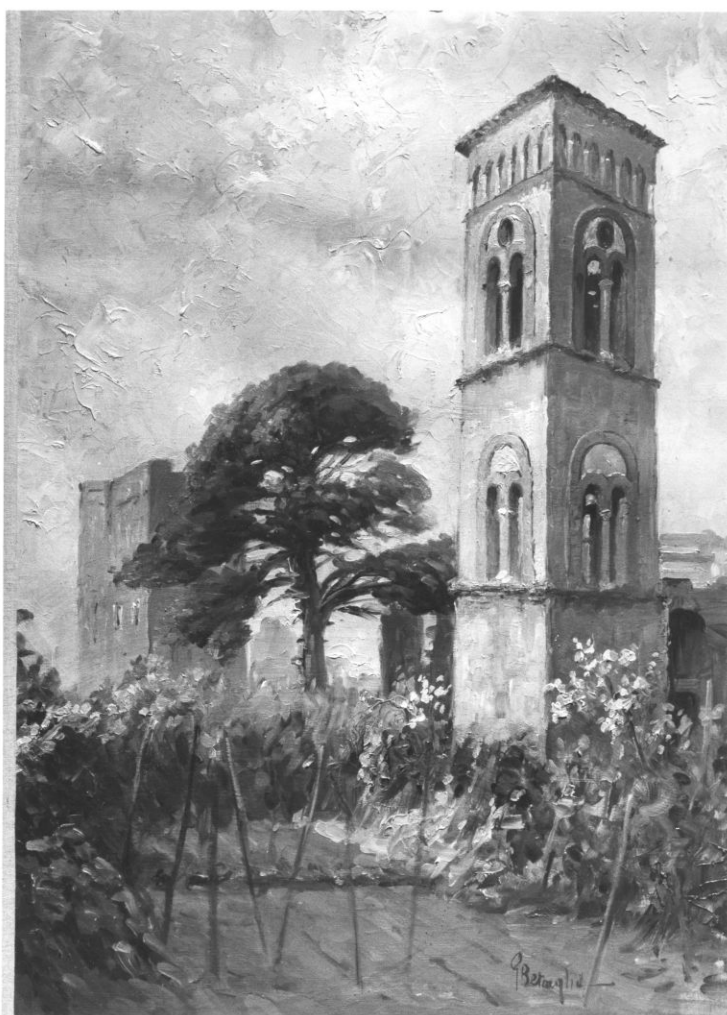


# SCHEDA



## CD - CODICI

TSK - Tipo scheda OA

LIR - Livello ricerca C

### NCT - CODICE UNIVOCO

NCTR - Codice regione 15

NCTN - Numero catalogo generale 00060904

ESC - Ente schedatore S83

ECP - Ente competente S83

## OG - OGGETTO

### OGT - OGGETTO

OGTD - Definizione dipinto

### SGT - SOGGETTO

SGTI - Identificazione Ravello

## LC - LOCALIZZAZIONE GEOGRAFICO-AMMINISTRATIVA

### PVC - LOCALIZZAZIONE GEOGRAFICO-AMMINISTRATIVA ATTUALE

PVCS - Stato Italia

PVCR - Regione Campania

PVCP - Provincia SA

<b>PVCC - Comune</b>	Salerno
<b>LDC - COLLOCAZIONE SPECIFICA</b>	
<b>LDCT - Tipologia</b>	palazzo
<b>LDCN - Denominazione</b>	Camera di Commercio
<b>LDCU - Denominazione spazio viabilistico</b>	Via Roma, 29
<b>LDCS - Specifiche</b>	ufficio Upica
<b>DT - CRONOLOGIA</b>	
<b>DTZ - CRONOLOGIA GENERICA</b>	
<b>DTZG - Secolo</b>	sec. XX
<b>DTS - CRONOLOGIA SPECIFICA</b>	
<b>DTSI - Da</b>	1900
<b>DTSF - A</b>	1999
<b>DTM - Motivazione cronologia</b>	analisi stilistica
<b>AU - DEFINIZIONE CULTURALE</b>	
<b>AUT - AUTORE</b>	
<b>AUTR - Riferimento all'intervento</b>	esecutore
<b>AUTM - Motivazione dell'attribuzione</b>	firma
<b>AUTN - Nome scelto</b>	Beraglia Guglielmo
<b>AUTA - Dati anagrafici</b>	1898/ 1978
<b>AUTH - Sigla per citazione</b>	00000803
<b>MT - DATI TECNICI</b>	
<b>MTC - Materia e tecnica</b>	compensato/ pittura a olio
<b>MIS - MISURE</b>	
<b>MISA - Altezza</b>	72
<b>MISL - Larghezza</b>	56
<b>CO - CONSERVAZIONE</b>	
<b>STC - STATO DI CONSERVAZIONE</b>	
<b>STCC - Stato di conservazione</b>	buono
<b>DA - DATI ANALITICI</b>	
<b>DES - DESCRIZIONE</b>	
<b>DESO - Indicazioni sull'oggetto</b>	Il dipinto descrive il campanile del Duomo di Ravello, posto in uno scenario che si sofferma a riguardare il paesaggio circostante. La puntuale descrizione del campanile si sposa con l'atmosfera realistica e vibrante di tutto il dipinto, attestata nelle rivelazioni di un buon dosaggio cromatico e di sottili armonie luministiche. Il dipinto, di colori chiari e vibranti, è racchiuso in cornice.
<b>DESI - Codifica Iconclass</b>	NR (recupero pregresso)
<b>DESS - Indicazioni sul soggetto</b>	NR (recupero pregresso)
<b>ISR - ISCRIZIONI</b>	
<b>ISRS - Tecnica di scrittura</b>	NR (recupero pregresso)

<b>ISRP - Posizione</b>	sul recto, in basso a destra
<b>ISRI - Trascrizione</b>	G. BERAGLIA
<b>ISR - ISCRIZIONI</b>	
<b>ISRS - Tecnica di scrittura</b>	NR (recupero pregresso)
<b>ISRP - Posizione</b>	sul verso, sul compensato, in alto
<b>ISRI - Trascrizione</b>	RAVELLO IL CAMPANILE DEL DUOMO
<b>ISR - ISCRIZIONI</b>	
<b>ISRS - Tecnica di scrittura</b>	NR (recupero pregresso)
<b>ISRP - Posizione</b>	al centro
<b>ISRI - Trascrizione</b>	Upica
<b>ISR - ISCRIZIONI</b>	
<b>ISRS - Tecnica di scrittura</b>	NR (recupero pregresso)
<b>ISRP - Posizione</b>	al lato destro
<b>ISRI - Trascrizione</b>	985
<b>ISR - ISCRIZIONI</b>	
<b>ISRS - Tecnica di scrittura</b>	NR (recupero pregresso)
<b>ISRP - Posizione</b>	in basso
<b>ISRI - Trascrizione</b>	N. INV. 985/ BERAGLIA TAVELLO/ UPICA/ CAMERA DI COMMERCIO N. INV. 985
<b>NSC - Notizie storico-critiche</b>	Non si ha una datazione certa: Il dipinto può con probabilità attribuirsi alla metà degli anni Trenta, per quella dose di realismo che si ritrova anche in altri dipinti appartenenti a tale periodo. Alla tensione luministica e cromatica, che è caratteristica costante nell' artista vi si aggiunge un' analisi puntuale del particolare che restituisce al dipinto una evidenza descrittiva. Alfredo Schettini annoterà a proposito della sua ricerca: "la sua tecnica riflette quella che si può definire una tradizione dei pittori Salernitani e di tutta la costiera, Tradizione pittorica che progredisce, in sintesi coloristica e che semplifica le vibrazioni e aderisce sensibilmente al vero".
<b>TU - CONDIZIONE GIURIDICA E VINCOLI</b>	
<b>CDG - CONDIZIONE GIURIDICA</b>	
<b>CDGG - Indicazione generica</b>	proprietà Ente pubblico territoriale
<b>CDGS - Indicazione specifica</b>	Provincia di Salerno
<b>CDGI - Indirizzo</b>	Va Roma, 29 - 84121 Salerno (SA)
<b>DO - FONTI E DOCUMENTI DI RIFERIMENTO</b>	
<b>FTA - DOCUMENTAZIONE FOTOGRAFICA</b>	
<b>FTAX - Genere</b>	documentazione allegata
<b>FTAP - Tipo</b>	fotografia b/n
<b>FTAN - Codice identificativo</b>	AFS SBAAAS SA 64415
<b>BIB - BIBLIOGRAFIA</b>	
<b>BIBX - Genere</b>	bibliografia specifica
<b>BIBA - Autore</b>	Città Salerno
<b>BIBD - Anno di edizione</b>	1928
<b>BIBH - Sigla per citazione</b>	00000455

**BIB - BIBLIOGRAFIA**

<b>BIBX - Genere</b>	bibliografia specifica
<b>BIBA - Autore</b>	Pastore V.
<b>BIBD - Anno di edizione</b>	1928
<b>BIBH - Sigla per citazione</b>	00000472

**BIB - BIBLIOGRAFIA**

<b>BIBX - Genere</b>	bibliografia specifica
<b>BIBA - Autore</b>	Prete A. T.
<b>BIBD - Anno di edizione</b>	1969
<b>BIBH - Sigla per citazione</b>	00000474
<b>BIBN - V., pp., nn.</b>	p. 7

**BIB - BIBLIOGRAFIA**

<b>BIBX - Genere</b>	bibliografia specifica
<b>BIBA - Autore</b>	Schettini A./ Mancini C.
<b>BIBD - Anno di edizione</b>	1964
<b>BIBH - Sigla per citazione</b>	00000473

**BIB - BIBLIOGRAFIA**

<b>BIBX - Genere</b>	bibliografia specifica
<b>BIBA - Autore</b>	Coppola L.
<b>BIBD - Anno di edizione</b>	1970
<b>BIBH - Sigla per citazione</b>	00000475
<b>BIBN - V., pp., nn.</b>	pp. 101-104

**AD - ACCESSO AI DATI****ADS - SPECIFICHE DI ACCESSO AI DATI**

<b>ADSP - Profilo di accesso</b>	1
<b>ADSM - Motivazione</b>	scheda contenente dati liberamente accessibili

**CM - COMPILAZIONE****CMP - COMPILAZIONE**

<b>CMPD - Data</b>	1992
<b>CMPN - Nome</b>	Fiorillo A. P.

<b>FUR - Funzionario responsabile</b>	Muollo G.
---------------------------------------	-----------

**RVM - TRASCRIZIONE PER INFORMATIZZAZIONE**

<b>RVMD - Data</b>	2006
<b>RVMN - Nome</b>	ARTPAST/ Vitagliano P.

**AGG - AGGIORNAMENTO - REVISIONE**

<b>AGGD - Data</b>	2006
<b>AGGN - Nome</b>	ARTPAST/ Vitagliano P.
<b>AGGF - Funzionario responsabile</b>	NR (recupero pregresso)