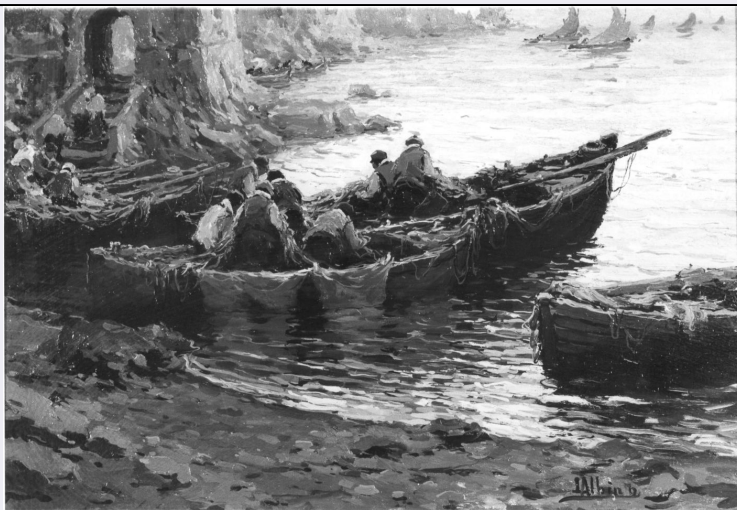


SCHEDA



CD - CODICI

TSK - Tipo scheda OA

LIR - Livello ricerca C

NCT - CODICE UNIVOCO

NCTR - Codice regione 15

NCTN - Numero catalogo generale 00060960

ESC - Ente schedatore S83

ECP - Ente competente S83

OG - OGGETTO

OGT - OGGETTO

OGTD - Definizione dipinto

SGT - SOGGETTO

SGTI - Identificazione barche

LC - LOCALIZZAZIONE GEOGRAFICO-AMMINISTRATIVA

PVC - LOCALIZZAZIONE GEOGRAFICO-AMMINISTRATIVA ATTUALE

PVCS - Stato Italia

PVCR - Regione Campania

PVCP - Provincia SA

PVCC - Comune Salerno

LDC - COLLOCAZIONE SPECIFICA

LDCT - Tipologia palazzo

LDCQ - Qualificazione provinciale

LDCN - Denominazione Palazzo di S. Agostino

LDCU - Denominazione spazio viabilistico Via Roma, 104

LA - ALTRE LOCALIZZAZIONI GEOGRAFICO-AMMINISTRATIVE

TCL - Tipo di localizzazione luogo di provenienza

PRV - LOCALIZZAZIONE GEOGRAFICO-AMMINISTRATIVA

PRVR - Regione Campania

| | |
|---|---|
| PRVP - Provincia | SA |
| PRVC - Comune | Salerno |
| PRC - COLLOCAZIONE SPECIFICA | |
| PRCT - Tipologia | palazzo |
| PRCD - Denominazione | Palazzo Pinto |
| PRCM - Denominazione raccolta | Pinacoteca Provinciale |
| DT - CRONOLOGIA | |
| DTZ - CRONOLOGIA GENERICA | |
| DTZG - Secolo | sec. XX |
| DTS - CRONOLOGIA SPECIFICA | |
| DTSI - Da | 1900 |
| DTSF - A | 1990 |
| DTM - Motivazione cronologia | analisi stilistica |
| AU - DEFINIZIONE CULTURALE | |
| AUT - AUTORE | |
| AUTR - Riferimento all'intervento | esecutore |
| AUTM - Motivazione dell'attribuzione | firma |
| AUTN - Nome scelto | Albino Luca |
| AUTA - Dati anagrafici | 1884/ 1952 |
| AUTH - Sigla per citazione | 00000844 |
| MT - DATI TECNICI | |
| MTC - Materia e tecnica | tela/ pittura a olio |
| MIS - MISURE | |
| MISA - Altezza | 35 |
| MISL - Larghezza | 50 |
| CO - CONSERVAZIONE | |
| STC - STATO DI CONSERVAZIONE | |
| STCC - Stato di conservazione | buono |
| DA - DATI ANALITICI | |
| DES - DESCRIZIONE | |
| DESO - Indicazioni sull'oggetto | La scena rappresenta un'insenatura della costiera Amalfitana con barche. Un piccolo lembo di spiaggia è raffigurata in basso nel dipinto da destra verso sinistra, in riva ad essa sono ferme barche con pescatori intenti ai preparativi per la pesca. La descrizione si allarga alla grande distesa di mare sul quale si intravedono delle barche in lontananza. E' realizzati con colori forti e vibrante ed è provvisto di cornice. |
| DESI - Codifica Iconclass | NR (recupero pregresso) |
| DESS - Indicazioni sul soggetto | Vedute: costiera amalfitana. |
| ISR - ISCRIZIONI | |
| | |

| | |
|--|---|
| ISRS - Tecnica di scrittura | NR (recupero pregresso) |
| ISRP - Posizione | sul recto, in basso a destra |
| ISRI - Trascrizione | L. ALBINO |
| ISR - ISCRIZIONI | |
| ISRS - Tecnica di scrittura | NR (recupero pregresso) |
| ISRP - Posizione | al centro sul passpartout |
| ISRI - Trascrizione | L. ALBINO |
| NSC - Notizie storico-critiche | Il dipinto può datarsi tra la metà degli anni venti e i primi anni trenta quando il pittore intensifica nei suoi dipinti l'uso del colore accompagnandolo ad una pennellata più corposa e allargata, unitamente all'apport di una gamma cromatica brillantemente solare. Il soggetto è ripetuto dall'artista molte volte a partire dal 1925: un confronto può instaurarsi con alcuni dipinti datati a tale epoca presenti in collezioni private a Cava dei Tirreni. |
| TU - CONDIZIONE GIURIDICA E VINCOLI | |
| CDG - CONDIZIONE GIURIDICA | |
| CDGG - Indicazione generica | proprietà Ente pubblico territoriale |
| CDGS - Indicazione specifica | Provincia di Salerno |
| CDGI - Indirizzo | Via Roma, 104 - 84121 Salerno (SA) |
| DO - FONTI E DOCUMENTI DI RIFERIMENTO | |
| FTA - DOCUMENTAZIONE FOTOGRAFICA | |
| FTAX - Genere | documentazione allegata |
| FTAP - Tipo | fotografia b/n |
| FTAN - Codice identificativo | AFS SBAAAS SA 64359 |
| BIB - BIBLIOGRAFIA | |
| BIBX - Genere | bibliografia di confronto |
| BIBA - Autore | Città Salerno |
| BIBD - Anno di edizione | 1928 |
| BIBH - Sigla per citazione | 00000455 |
| BIB - BIBLIOGRAFIA | |
| BIBX - Genere | bibliografia specifica |
| BIBA - Autore | Comanducci A. M. |
| BIBD - Anno di edizione | 1935 |
| BIBH - Sigla per citazione | 00000075 |
| BIBN - V., pp., nn. | p. 8 |
| BIB - BIBLIOGRAFIA | |
| BIBX - Genere | bibliografia specifica |
| BIBA - Autore | Comanducci A. M. |
| BIBD - Anno di edizione | 1962 |
| BIBH - Sigla per citazione | 00000062 |
| BIBN - V., pp., nn. | p. 22 |
| BIB - BIBLIOGRAFIA | |
| BIBX - Genere | bibliografia specifica |

| | |
|---|--|
| BIBA - Autore | Bignardi M. |
| BIBD - Anno di edizione | 1990 |
| BIBH - Sigla per citazione | 00000306 |
| BIBN - V., pp., nn. | p. 121 |
| BIBI - V., tavv., figg. | fig. 126 |
| AD - ACCESSO AI DATI | |
| ADS - SPECIFICHE DI ACCESSO AI DATI | |
| ADSP - Profilo di accesso | 1 |
| ADSM - Motivazione | scheda contenente dati liberamente accessibili |
| CM - COMPILAZIONE | |
| CMP - COMPILAZIONE | |
| CMPD - Data | 1990 |
| CMPN - Nome | Fiorillo A. P. |
| FUR - Funzionario responsabile | Muollo G. |
| RVM - TRASCRIZIONE PER INFORMATIZZAZIONE | |
| RVMD - Data | 2006 |
| RVMN - Nome | ARTPAST/ Vitagliano P. |
| AGG - AGGIORNAMENTO - REVISIONE | |
| AGGD - Data | 2006 |
| AGGN - Nome | ARTPAST/ Vitagliano P. |
| AGGF - Funzionario responsabile | NR (recupero pregresso) |