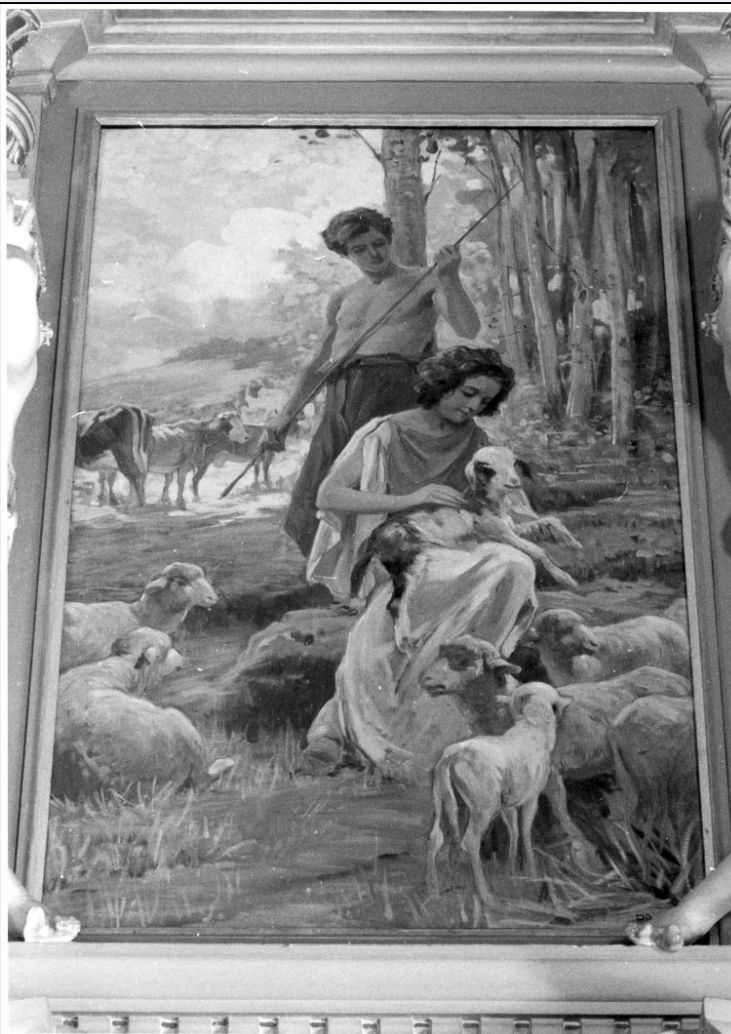


SCHEDA



CD - CODICI

TSK - Tipo scheda OA

LIR - Livello ricerca C

NCT - CODICE UNIVOCO

NCTR - Codice regione 15

NCTN - Numero catalogo generale 00672272

NCTS - Suffisso numero catalogo generale A

ESC - Ente schedatore S83

ECP - Ente competente S83

RV - RELAZIONI

RVE - STRUTTURA COMPLESSA

RVEL - Livello 1

RVER - Codice bene radice 1500672272 A

RVES - Codice bene componente 1500672272

OG - OGGETTO

OGT - OGGETTO

OGTD - Definizione	dipinto
OGTV - Identificazione	ciclo
OGTP - Posizione	salone Genovesi
SGT - SOGGETTO	
SGTI - Identificazione	allevamento del bestiame
LC - LOCALIZZAZIONE GEOGRAFICO-AMMINISTRATIVA	
PVC - LOCALIZZAZIONE GEOGRAFICO-AMMINISTRATIVA ATTUALE	
PVCS - Stato	Italia
PVCR - Regione	Campania
PVCP - Provincia	SA
PVCC - Comune	Salerno
LDC - COLLOCAZIONE SPECIFICA	
LDCT - Tipologia	palazzo
LDCN - Denominazione	Camera di Commercio
LDCU - Denominazione spazio viabilistico	Via Roma, 29
LDCS - Specifiche	salone Genovesi
DT - CRONOLOGIA	
DTZ - CRONOLOGIA GENERICA	
DTZG - Secolo	sec. XX
DTS - CRONOLOGIA SPECIFICA	
DTSI - Da	1928
DTSF - A	1928
DTM - Motivazione cronologia	data
AU - DEFINIZIONE CULTURALE	
AUT - AUTORE	
AUTR - Riferimento all'intervento	esecuzione
AUTM - Motivazione dell'attribuzione	firma
AUTN - Nome scelto	Avallone Pasquale
AUTA - Dati anagrafici	1884/ 1965
AUTH - Sigla per citazione	00000719
MT - DATI TECNICI	
MTC - Materia e tecnica	tela/ pittura a tempera
MIS - MISURE	
MISR - Mancanza	MNR
CO - CONSERVAZIONE	
STC - STATO DI CONSERVAZIONE	
STCC - Stato di conservazione	buono
DA - DATI ANALITICI	
DES - DESCRIZIONE	

DESO - Indicazioni sull'oggetto	Si tratta di uno dei sei dipinti di soprapporta realizzati per il Salone d'Onore del Palazzo del Consiglio Provinciale dell'Economia. E' un quadro allegorico in cui l'artista si affida al racconto per alludere ad una delle attività di Salerno. Due figure sono poste al centro del dipinto, immerse in uno scenario naturale; l'una seduta in relazione con la scena in primo piano dei capretti al pascolo e l'altra in piedi in relazione con la scena di fondo dei buoi al pascolo.
DESI - Codifica Iconclass	NR (recupero pregresso)
DESS - Indicazioni sul soggetto	Figure femminili. Animali.
ISR - ISCRIZIONI	
ISRS - Tecnica di scrittura	NR (recupero pregresso)
ISRP - Posizione	sul recto, in basso a destra
ISRI - Trascrizione	P. AVALLONE
NSC - Notizie storico-critiche	L'artista realizza questo dipinto nel 1928, come pannello decorativo, del Salone di Rappresentanza dell'attuale Camera di Commercio. Il dipinto condotto con una pennellata fluida e contorni morbidi raggiunge accenti da elevata elegia nella rappresentazione della scena bucolica. Le stesse figure realizzate secondo canoni stilistici che rispecchiano la propensione dell'artista per la ritrattistica novecentista, sembrano integrarsi con il paesaggio circostante presentate in atteggiamenti privi di statuaria retorica.

TU - CONDIZIONE GIURIDICA E VINCOLI

CDG - CONDIZIONE GIURIDICA	
CDGG - Indicazione generica	proprietà Ente pubblico territoriale
CDGS - Indicazione specifica	Provincia di Salerno
CDGI - Indirizzo	Va Roma, 29 - 84121 Salerno (SA)

DO - FONTI E DOCUMENTI DI RIFERIMENTO

FTA - DOCUMENTAZIONE FOTOGRAFICA	
FTAX - Genere	documentazione allegata
FTAP - Tipo	fotografia b/n
FTAN - Codice identificativo	AFS SBAAAS SA 68787
BIB - BIBLIOGRAFIA	
BIBX - Genere	bibliografia specifica
BIBA - Autore	Mendella P.
BIBD - Anno di edizione	1927
BIBH - Sigla per citazione	00000394
BIB - BIBLIOGRAFIA	
BIBX - Genere	bibliografia specifica
BIBA - Autore	Città Salerno
BIBD - Anno di edizione	1928
BIBH - Sigla per citazione	00000455
BIBN - V., pp., nn.	p. 141
BIB - BIBLIOGRAFIA	
BIBX - Genere	bibliografia specifica

BIBA - Autore	Morro C.
BIBD - Anno di edizione	1934
BIBH - Sigla per citazione	00000395
BIBN - V., pp., nn.	p. 14
BIB - BIBLIOGRAFIA	
BIBX - Genere	bibliografia specifica
BIBA - Autore	De Crescenzo G.
BIBD - Anno di edizione	1937
BIBH - Sigla per citazione	00000396
BIBN - V., pp., nn.	p. 9
BIB - BIBLIOGRAFIA	
BIBX - Genere	bibliografia specifica
BIBA - Autore	Schettini A.
BIBD - Anno di edizione	1968
BIBH - Sigla per citazione	00000397
BIB - BIBLIOGRAFIA	
BIBX - Genere	bibliografia specifica
BIBA - Autore	Thieme U./ Becker F.
BIBD - Anno di edizione	1907-1950
BIBH - Sigla per citazione	00000419
BIB - BIBLIOGRAFIA	
BIBX - Genere	bibliografia specifica
BIBA - Autore	Bignardi M.
BIBD - Anno di edizione	1981
BIBH - Sigla per citazione	00000398
BIBN - V., pp., nn.	pp. 265-271
BIBI - V., tavv., figg.	vol. VI
BIB - BIBLIOGRAFIA	
BIBX - Genere	bibliografia specifica
BIBA - Autore	Bignardi M.
BIBD - Anno di edizione	1990
BIBH - Sigla per citazione	00000306
BIB - BIBLIOGRAFIA	
BIBX - Genere	bibliografia specifica
BIBA - Autore	Mauri R.
BIBD - Anno di edizione	1915
BIBH - Sigla per citazione	00000393
AD - ACCESSO AI DATI	
ADS - SPECIFICHE DI ACCESSO AI DATI	
ADSP - Profilo di accesso	1
ADSM - Motivazione	scheda contenente dati liberamente accessibili
CM - COMPILAZIONE	

CMP - COMPILAZIONE

CMPD - Data	1992
CMPN - Nome	Fiorillo A. P.
FUR - Funzionario responsabile	Muollo G.

RVM - TRASCRIZIONE PER INFORMATIZZAZIONE

RVMD - Data	2006
RVMN - Nome	ARTPAST/ Vitagliano P.

AGG - AGGIORNAMENTO - REVISIONE

AGGD - Data	2006
AGGN - Nome	ARTPAST/ Vitagliano P.
AGGF - Funzionario responsabile	NR (recupero pregresso)