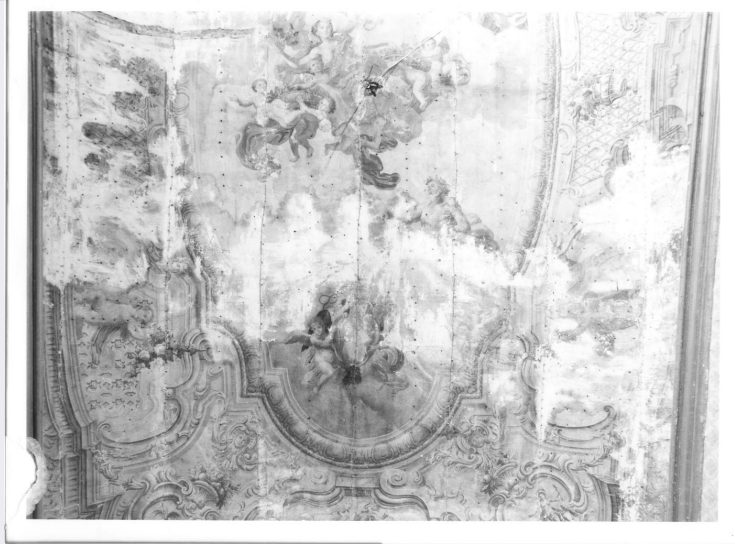


# SCHEDA



## CD - CODICI

TSK - Tipo scheda OA

LIR - Livello ricerca C

### NCT - CODICE UNIVOCO

NCTR - Codice regione 15

NCTN - Numero catalogo generale 00061018

ESC - Ente schedatore S83

ECP - Ente competente S83

## OG - OGGETTO

### OGT - OGGETTO

OGTD - Definizione dipinto

### SGT - SOGGETTO

SGTI - Identificazione Aurora

## LC - LOCALIZZAZIONE GEOGRAFICO-AMMINISTRATIVA

### PVC - LOCALIZZAZIONE GEOGRAFICO-AMMINISTRATIVA ATTUALE

PVCS - Stato Italia

PVCR - Regione Campania

PVCP - Provincia SA

PVCC - Comune Salerno

### LDC - COLLOCAZIONE SPECIFICA

## DT - CRONOLOGIA

### DTZ - CRONOLOGIA GENERICA

DTZG - Secolo sec. XVIII

### DTS - CRONOLOGIA SPECIFICA

DTSI - Da 1759

DTSF - A 1759

DTM - Motivazione cronologia data

**AU - DEFINIZIONE CULTURALE****AUT - AUTORE**

<b>AUTM - Motivazione dell'attribuzione</b>	firma
<b>AUTN - Nome scelto</b>	Luciano Nicola
<b>AUTA - Dati anagrafici</b>	notizie 1750-1774
<b>AUTH - Sigla per citazione</b>	00000796

**MT - DATI TECNICI**

<b>MTC - Materia e tecnica</b>	carta telata/ pittura a olio
--------------------------------	------------------------------

**MIS - MISURE**

<b>MISL - Larghezza</b>	453
<b>MISN - Lunghezza</b>	583

**CO - CONSERVAZIONE****STC - STATO DI CONSERVAZIONE**

<b>STCC - Stato di conservazione</b>	discreto
--------------------------------------	----------

**DA - DATI ANALITICI****DES - DESCRIZIONE**

<b>DESO - Indicazioni sull'oggetto</b>	La tela raffigura al centro l'allegoria dell' "Aurora" rappresentata come una donna su di un carro, che dispensa fiori. Su di un altro lato è raffigurato un grande stemma arcivescovile probabilmente quello del committente. Tale stemma, però, non corrisponde a nessuno di quelli appartenenti: ai prelati che ressero la Cattedra salernitana. Sui bordi sono presenti delle quadrature architettoniche che racchiudono agli angoli dei medaglioni con figure mitologiche.
<b>DESI - Codifica Iconclass</b>	NR (recupero pregresso)
<b>DESS - Indicazioni sul soggetto</b>	NR (recupero pregresso)

**ISR - ISCRIZIONI**

<b>ISRC - Classe di appartenenza</b>	documentaria
<b>ISRL - Lingua</b>	afgano
<b>ISRS - Tecnica di scrittura</b>	a pennello
<b>ISRT - Tipo di caratteri</b>	lettere capitali
<b>ISRP - Posizione</b>	NR (recupero pregresso)
<b>ISRI - Trascrizione</b>	NICOLA LUCIANI 1759

<b>NSC - Notizie storico-critiche</b>	Scarse sono le notizie relative a questo artista di ambito locale la cui notorietà è legata essenzialmente alla decorazione di due chiese di Salerno: San Michele e Sant'Andrea. La matrice pittorica alla quale è legato il Luciani dipende strettamente dalla cultura classicistica che predilige i temi dell'Arcadia ;cultura questa particolarmente seguita a Napoli nella prima metà del '700 e della quale si ritrovano i temi anche nelle prime realizzazioni di Francesco Solimena, e cioè in quelle ancora influenzate dalla pittura emiliana di ambito classicheggiante. Tali scelte culturali, nel caso del Luciani, artista già operante nel pieno Settecento, si rivelano piuttosto retrive ma ancora pienamente seguite dal pittore anche nella scelta cromatica, tutta giocata sui toni ocra-celeste-verdino-rosa e quindi con un chiaro intento decorativo sulla
---------------------------------------	--

scorta ancora dei grandi cicli ad affresco con una forte tendenza luministica, tipica del momento roccocò.

## **TU - CONDIZIONE GIURIDICA E VINCOLI**

### **CDG - CONDIZIONE GIURIDICA**

**CDGG - Indicazione generica** proprietà privata

### **NVC - PROVVEDIMENTI DI TUTELA**

**NVCT - Tipo provvedimento** revoca DM (L. n. 1089/1939, art. 3)

**NVCE - Estremi provvedimento** 1989/10/06

**NVCD - Data notificazione** 1989/11/28

## **DO - FONTI E DOCUMENTI DI RIFERIMENTO**

### **FTA - DOCUMENTAZIONE FOTOGRAFICA**

**FTAX - Genere** documentazione allegata

**FTAP - Tipo** fotografia b/n

**FTAN - Codice identificativo** AFS SBAAAS SA 79067-69

## **AD - ACCESSO AI DATI**

### **ADS - SPECIFICHE DI ACCESSO AI DATI**

**ADSP - Profilo di accesso** 3

**ADSM - Motivazione** scheda di bene non adeguatamente sorvegliabile

## **CM - COMPILAZIONE**

### **CMP - COMPILAZIONE**

**CMPD - Data** 1993

**CMPN - Nome** Montefusco A.

**FUR - Funzionario responsabile** de Matini Vega

### **RVM - TRASCRIZIONE PER INFORMATIZZAZIONE**

**RVMD - Data** 2006

**RVMN - Nome** ARTPAST/ Pascucci R. A.

### **AGG - AGGIORNAMENTO - REVISIONE**

**AGGD - Data** 2006

**AGGN - Nome** ARTPAST/ Pascucci R. A.

**AGGF - Funzionario responsabile** NR (recupero pregresso)