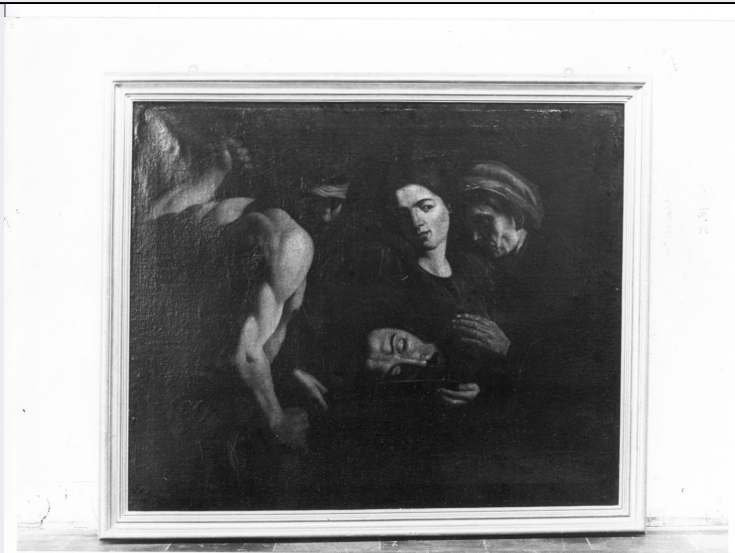


SCHEDA



CD - CODICI

TSK - Tipo scheda OA

LIR - Livello ricerca C

NCT - CODICE UNIVOCO

NCTR - Codice regione 15

NCTN - Numero catalogo generale 00230778

ESC - Ente schedatore S83

ECP - Ente competente S83

OG - OGGETTO

OGT - OGGETTO

OGTD - Definizione dipinto

SGT - SOGGETTO

SGTI - Identificazione Salome con la testa di San Giovanni Battista sul piatto

LC - LOCALIZZAZIONE GEOGRAFICO-AMMINISTRATIVA

PVC - LOCALIZZAZIONE GEOGRAFICO-AMMINISTRATIVA ATTUALE

PVCS - Stato Italia

PVCR - Regione Campania

PVCP - Provincia SA

PVCC - Comune Salerno

LDC - COLLOCAZIONE SPECIFICA

LDCT - Tipologia palazzo

LDCN - Denominazione Palazzo Pinto

LDCU - Denominazione spazio viabilistico via Mercanti, 63

LDCM - Denominazione raccolta Pinacoteca Provinciale

LDCS - Specifiche deposito

DT - CRONOLOGIA

DTZ - CRONOLOGIA GENERICA

DTZG - Secolo	sec. XVIII
----------------------	------------

DTS - CRONOLOGIA SPECIFICA

DTSI - Da	1700
------------------	------

DTSF - A	1799
-----------------	------

DTM - Motivazione cronologia	analisi stilistica
-------------------------------------	--------------------

AU - DEFINIZIONE CULTURALE**AUT - AUTORE**

AUTS - Riferimento all'autore	scuola
--------------------------------------	--------

AUTM - Motivazione dell'attribuzione	analisi stilistica
---	--------------------

AUTN - Nome scelto	Caracciolo Giovanni Battista detto Battistello
---------------------------	--

AUTA - Dati anagrafici	1578/ 1635
-------------------------------	------------

AUTH - Sigla per citazione	00000773
-----------------------------------	----------

MT - DATI TECNICI

MTC - Materia e tecnica	tela/ pittura a olio
--------------------------------	----------------------

MIS - MISURE

MISA - Altezza	113
-----------------------	-----

MISL - Larghezza	136
-------------------------	-----

CO - CONSERVAZIONE**STC - STATO DI CONSERVAZIONE**

STCC - Stato di conservazione	buono
--------------------------------------	-------

DA - DATI ANALITICI**DES - DESCRIZIONE**

DESO - Indicazioni sull'oggetto	Al centro è raffigurata la Salomè con la testa del Battista poggiata su di un piatto, mentre il manigoldo è sulla destra ed Erodiade sulla sinistra.
--	--

DESI - Codifica Iconclass	NR (recupero pregresso)
----------------------------------	-------------------------

DESS - Indicazioni sul soggetto	Personaggi: Salomè; Erodiade; San Giovanni Battista.
--	--

NSC - Notizie storico-critiche	L'ignoto seguace di Battistello Caracciolo si è rifatto ad una rappresentazione della Salomè con la testa del Battista che doveva circolare nell'ambiente caravaggesco napoletano. Infatti in questa raffigurazione appaiono elementi di diversificazione dell'omonima composizione del Caravaggio all'Escorial e di quella di Londra. Molto probabilmente l'opera è una copia di un dipinto del Battistello e pertanto la sua datazione si colloca nel terzo decennio del secolo.
---------------------------------------	--

TU - CONDIZIONE GIURIDICA E VINCOLI**CDG - CONDIZIONE GIURIDICA**

CDGG - Indicazione generica	proprietà Ente pubblico territoriale
------------------------------------	--------------------------------------

CDGS - Indicazione specifica	Provincia di Salerno
-------------------------------------	----------------------

CDGI - Indirizzo	Via Roma, 104 - 84121 Salerno (SA)
-------------------------	------------------------------------

DO - FONTI E DOCUMENTI DI RIFERIMENTO**FTA - DOCUMENTAZIONE FOTOGRAFICA**

FTAX - Genere	documentazione allegata
FTAP - Tipo	fotografia b/n
FTAN - Codice identificativo	AFS SBAAAS SA 6997

AD - ACCESSO AI DATI**ADS - SPECIFICHE DI ACCESSO AI DATI**

ADSP - Profilo di accesso	1
ADSM - Motivazione	scheda contenente dati liberamente accessibili

CM - COMPILAZIONE**CMP - COMPILAZIONE**

CMPD - Data	1982
CMPN - Nome	Masciulli R.
FUR - Funzionario responsabile	D'Aniello A.

RVM - TRASCRIZIONE PER INFORMATIZZAZIONE

RVMD - Data	2006
RVMN - Nome	ARTPAST/ Pascucci R. A.

AGG - AGGIORNAMENTO - REVISIONE

AGGD - Data	2006
AGGN - Nome	ARTPAST/ Pascucci R. A.
AGGF - Funzionario responsabile	NR (recupero pregresso)