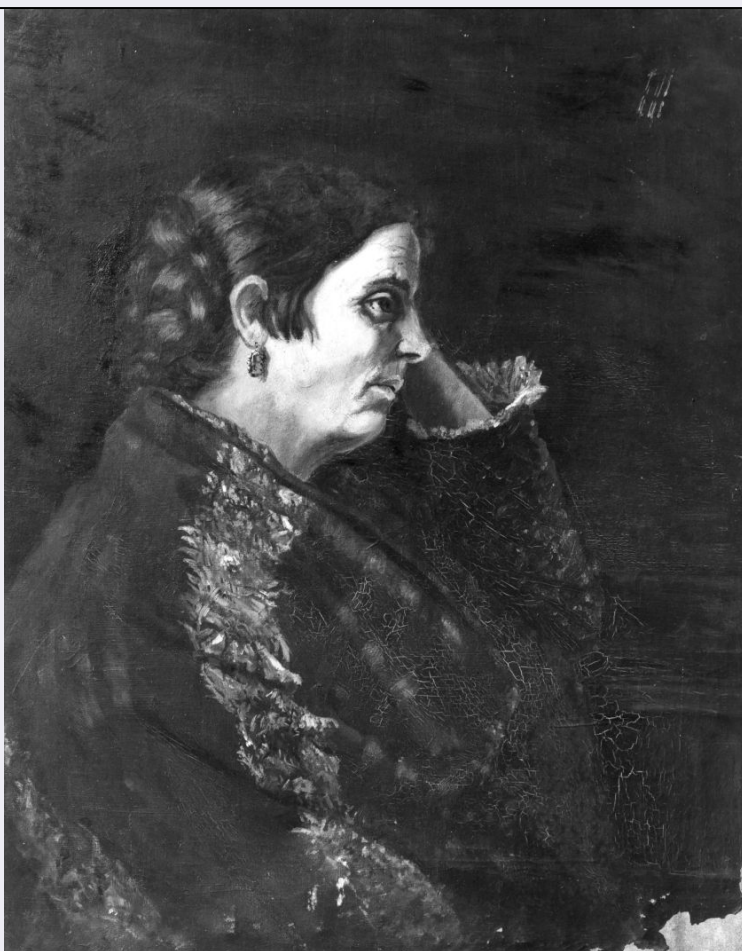


# SCHEDA



## CD - CODICI

TSK - Tipo scheda	OA
LIR - Livello ricerca	P
NCT - CODICE UNIVOCO	
NCTR - Codice regione	15
NCTN - Numero catalogo generale	00230804
ESC - Ente schedatore	S83
ECP - Ente competente	S83

## OG - OGGETTO

OGT - OGGETTO	
OGTD - Definizione	dipinto
SGT - SOGGETTO	
SGTI - Identificazione	ritratto di donna

## LC - LOCALIZZAZIONE GEOGRAFICO-AMMINISTRATIVA

PVC - LOCALIZZAZIONE GEOGRAFICO-AMMINISTRATIVA ATTUALE	
PVCS - Stato	Italia
PVCR - Regione	Campania
PVCP - Provincia	SA
PVCC - Comune	Salerno

## LDC - COLLOCAZIONE SPECIFICA

<b>LDCT - Tipologia</b>	palazzo
<b>LDCN - Denominazione</b>	Palazzo Pinto
<b>LDCU - Denominazione spazio viabilistico</b>	via Mercanti, 63
<b>LDCM - Denominazione raccolta</b>	Pinacoteca Provinciale
<b>LDCS - Specifiche</b>	deposito

## DT - CRONOLOGIA

### DTZ - CRONOLOGIA GENERICA

**DTZG - Secolo** sec. XIX

### DTS - CRONOLOGIA SPECIFICA

**DTSI - Da** 1800

**DTSF - A** 1899

**DTM - Motivazione cronologia** analisi stilistica

## AU - DEFINIZIONE CULTURALE

### ATB - AMBITO CULTURALE

**ATBD - Denominazione** ambito Italia meridionale

**ATBM - Motivazione dell'attribuzione** analisi stilistica

## MT - DATI TECNICI

**MTC - Materia e tecnica** tela/ pittura a olio

### MIS - MISURE

**MISA - Altezza** 64

**MISL - Larghezza** 50

## CO - CONSERVAZIONE

### STC - STATO DI CONSERVAZIONE

**STCC - Stato di conservazione** cattivo

## DA - DATI ANALITICI

### DES - DESCRIZIONE

**DESO - Indicazioni sull'oggetto** Il dipinto illustra una donna ritratta di profilo, con indosso una vestaglia scura con bordo fiorato sulle maniche.

**DESI - Codifica Iconclass** NR (recupero pregresso)

**DESS - Indicazioni sul soggetto** Figure: donna.

**NSC - Notizie storico-critiche** Il dipinto proviene dalla Collezione Pinto.

## TU - CONDIZIONE GIURIDICA E VINCOLI

### CDG - CONDIZIONE GIURIDICA

**CDGG - Indicazione generica** proprietà Ente pubblico territoriale

**CDGS - Indicazione specifica** Provincia di Salerno

**CDGI - Indirizzo** Via Roma, 104 - 84121 Salerno (SA)

## DO - FONTI E DOCUMENTI DI RIFERIMENTO

**FTA - DOCUMENTAZIONE FOTOGRAFICA**

<b>FTAX - Genere</b>	documentazione allegata
<b>FTAP - Tipo</b>	fotografia b/n
<b>FTAN - Codice identificativo</b>	AFS SBAAAS SA 10601

**AD - ACCESSO AI DATI****ADS - SPECIFICHE DI ACCESSO AI DATI**

<b>ADSP - Profilo di accesso</b>	1
<b>ADSM - Motivazione</b>	scheda contenente dati liberamente accessibili

**CM - COMPILAZIONE****CMP - COMPILAZIONE**

<b>CMPD - Data</b>	1982
<b>CMPN - Nome</b>	Masciulli R.
<b>FUR - Funzionario responsabile</b>	D'Aniello A.

**RVM - TRASCRIZIONE PER INFORMATIZZAZIONE**

<b>RVMD - Data</b>	2006
<b>RVMN - Nome</b>	ARTPAST/ Pascucci R. A.

**AGG - AGGIORNAMENTO - REVISIONE**

<b>AGGD - Data</b>	2006
<b>AGGN - Nome</b>	ARTPAST/ Pascucci R. A.
<b>AGGF - Funzionario responsabile</b>	NR (recupero pregresso)