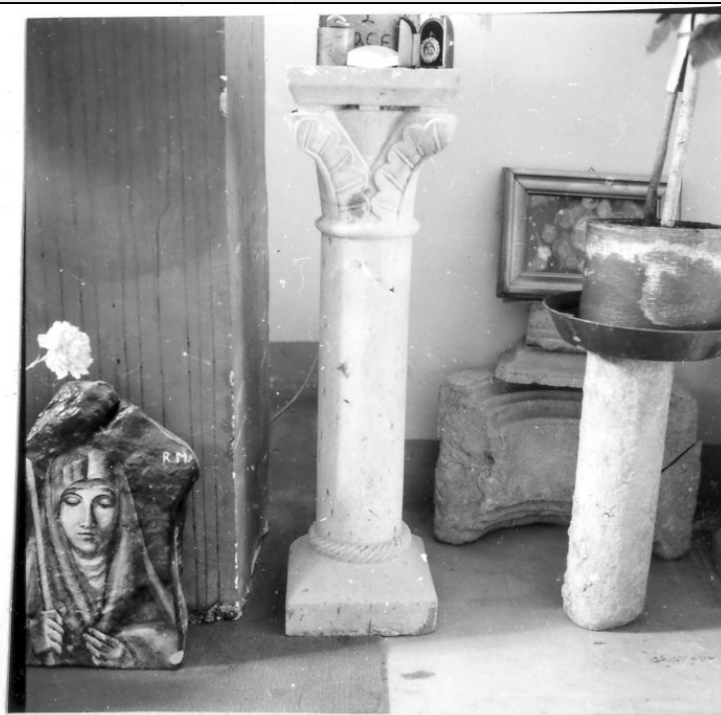


# SCHEDA



## CD - CODICI

TSK - Tipo scheda	OA
LIR - Livello ricerca	C
<b>NCT - CODICE UNIVOCO</b>	
NCTR - Codice regione	15
NCTN - Numero catalogo generale	00047747
ESC - Ente schedatore	S83
ECP - Ente competente	S83

## OG - OGGETTO

### OGT - OGGETTO

OGTD - Definizione      acquasantiera da parete

### SGT - SOGGETTO

SGTI - Identificazione      incoronazione della Madonna di Costantinopoli

## LC - LOCALIZZAZIONE GEOGRAFICO-AMMINISTRATIVA

### PVC - LOCALIZZAZIONE GEOGRAFICO-AMMINISTRATIVA ATTUALE

PVCS - Stato	Italia
PVCR - Regione	Campania
PVCP - Provincia	AV
PVCC - Comune	Montoro Inferiore

### LDC - COLLOCAZIONE SPECIFICA

## DT - CRONOLOGIA

### DTZ - CRONOLOGIA GENERICA

DTZG - Secolo	sec. XVIII
DTZS - Frazione di secolo	seconda metà

**DTS - CRONOLOGIA SPECIFICA**

<b>DTSI - Da</b>	1750
<b>DTSF - A</b>	1799
<b>DTM - Motivazione cronologia</b>	analisi stilistica

**AU - DEFINIZIONE CULTURALE****ATB - AMBITO CULTURALE**

<b>ATBD - Denominazione</b>	bottega campana
<b>ATBM - Motivazione dell'attribuzione</b>	analisi stilistica

**MT - DATI TECNICI**

<b>MTC - Materia e tecnica</b>	marmo
--------------------------------	-------

**MIS - MISURE**

<b>MISA - Altezza</b>	130
-----------------------	-----

**CO - CONSERVAZIONE****STC - STATO DI CONSERVAZIONE**

<b>STCC - Stato di conservazione</b>	buono
--------------------------------------	-------

**DA - DATI ANALITICI****DES - DESCRIZIONE**

<b>DESO - Indicazioni sull'oggetto</b>	L'acquasantiera è realizzata in marmo grigio, in marezzato rosso, bianco statuario e giallo variegato. Una grande conchiglia costituisce la pila dell'acqua benedetta, mentre nella parte superiore è decorata con un rilievo marmoreo raffigurante la Madonna di Costantinopoli, sovrastata da un uccello. Angeli reggicorona e un angelo che versa acqua su una città in fiamme, completano il quadro iconografico. La cornice marmorea è fittamente decorata con foglie, volute e conchiglie.
<b>DESI - Codifica Iconclass</b>	NR (recupero pregresso)
<b>DESS - Indicazioni sul soggetto</b>	Personaggi: Madonna di Costantinopoli. Figure: angeli reggicorona; angelo. Vedute: Costantinopoli.
<b>NSC - Notizie storico-critiche</b>	L'acquasantiera, come quella che si trova sulla parete opposta, è istoriata. Il riferimento al miracolo di Costantinopoli, salvata da un incendio che l'avrebbe distrutta, per intervento della Madonna, è chiaro nella piccola città in fiamme, scolpita ai piedi della Vergine, e nell'angelo che versa l'acqua su questa città. La scultura è realizzata con cura e rivela una buona, seppur ignota, mano.

**TU - CONDIZIONE GIURIDICA E VINCOLI****CDG - CONDIZIONE GIURIDICA**

<b>CDGG - Indicazione generica</b>	proprietà Ente religioso cattolico
------------------------------------	------------------------------------

**DO - FONTI E DOCUMENTI DI RIFERIMENTO****FTA - DOCUMENTAZIONE FOTOGRAFICA**

<b>FTAX - Genere</b>	documentazione allegata
<b>FTAP - Tipo</b>	fotografia b/n
<b>FTAN - Codice identificativo</b>	AFS SBAAAS SA 15502

**AD - ACCESSO AI DATI****ADS - SPECIFICHE DI ACCESSO AI DATI**

<b>ADSP - Profilo di accesso</b>	3
<b>ADSM - Motivazione</b>	scheda di bene non adeguatamente sorvegliabile
<b>CM - COMPILAZIONE</b>	
<b>CMP - COMPILAZIONE</b>	
<b>CMPD - Data</b>	1984
<b>CMPN - Nome</b>	Colavolpe M.
<b>FUR - Funzionario responsabile</b>	de Martini V.
<b>RVM - TRASCRIZIONE PER INFORMATIZZAZIONE</b>	
<b>RVMD - Data</b>	2005
<b>RVMN - Nome</b>	ARTPAST/ Pascucci R. A.
<b>AGG - AGGIORNAMENTO - REVISIONE</b>	
<b>AGGD - Data</b>	2005
<b>AGGN - Nome</b>	ARTPAST/ Pascucci R. A.
<b>AGGF - Funzionario responsabile</b>	NR (recupero pregresso)