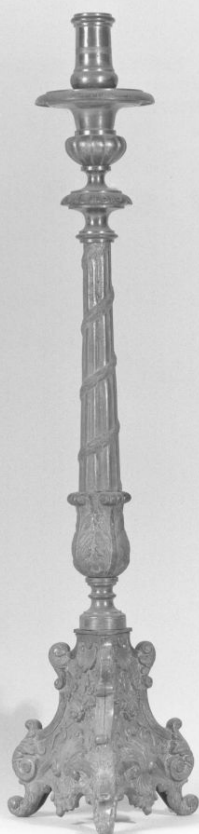


# SCHEDA



## CD - CODICI

TSK - Tipo scheda OA

LIR - Livello ricerca I

### NCT - CODICE UNIVOCO

NCTR - Codice regione 15

NCTN - Numero catalogo generale 00225805

ESC - Ente schedatore S83

ECP - Ente competente S83

## OG - OGGETTO

### OGT - OGGETTO

OGTD - Definizione candeliere

OGTV - Identificazione serie

### QNT - QUANTITA'

QNTN - Numero 4

## LC - LOCALIZZAZIONE GEOGRAFICO-AMMINISTRATIVA

### PVC - LOCALIZZAZIONE GEOGRAFICO-AMMINISTRATIVA ATTUALE

PVCS - Stato Italia

PVCR - Regione Campania

PVCP - Provincia AV

|  |                                     |
|--|-------------------------------------|
| <b>PVCC - Comune</b>                                       | Avellino                            |
| <b>LDC - COLLOCAZIONE SPECIFICA</b>                        |                                     |
| <b>LA - ALTRE LOCALIZZAZIONI GEOGRAFICO-AMMINISTRATIVE</b> |                                     |
| <b>TCL - Tipo di localizzazione</b>                        | luogo di deposito                   |
| <b>PRV - LOCALIZZAZIONE GEOGRAFICO-AMMINISTRATIVA</b>      |                                     |
| <b>PRVR - Regione</b>                                      | Campania                            |
| <b>PRVP - Provincia</b>                                    | AV                                  |
| <b>PRVC - Comune</b>                                       | Atripalda                           |
| <b>PRC - COLLOCAZIONE SPECIFICA</b>                        |                                     |
| <b>DT - CRONOLOGIA</b>                                     |                                     |
| <b>DTZ - CRONOLOGIA GENERICA</b>                           |                                     |
| <b>DTZG - Secolo</b>                                       | sec. XIX                            |
| <b>DTZS - Frazione di secolo</b>                           | fine                                |
| <b>DTS - CRONOLOGIA SPECIFICA</b>                          |                                     |
| <b>DTSI - Da</b>   | 1890                                |
| <b>DTSF - A</b>  | 1899                                |
| <b>DTM - Motivazione cronologia</b>                        | analisi stilistica                  |
| <b>AU - DEFINIZIONE CULTURALE</b>                          |                                     |
| <b>ATB - AMBITO CULTURALE</b>                              |                                     |
| <b>ATBD - Denominazione</b>                                | bottega campana                     |
| <b>ATBM - Motivazione dell'attribuzione</b>                | analisi stilistica                  |
| <b>MT - DATI TECNICI</b>                                   |                                     |
| <b>MTC - Materia e tecnica</b>                             | ottone/ doratura                    |
| <b>MIS - MISURE</b>  |                                     |
| <b>MISA - Altezza</b>                                      | 64                                  |
| <b>CO - CONSERVAZIONE</b>                                  |                                     |
| <b>STC - STATO DI CONSERVAZIONE</b>                        |                                     |
| <b>STCC - Stato di conservazione</b>                       | discreto                            |
| <b>DA - DATI ANALITICI</b>                                 |                                     |
| <b>DES - DESCRIZIONE</b>                                   |                                     |
| <b>DESO - Indicazioni sull'oggetto</b>                     | candeliere                          |
| <b>DESI - Codifica Iconclass</b>                           | NR (recupero pregresso)             |
| <b>DESS - Indicazioni sul soggetto</b>                     | NR (recupero pregresso)             |
| <b>TU - CONDIZIONE GIURIDICA E VINCOLI</b>                 |                                     |
| <b>CDG - CONDIZIONE GIURIDICA</b>                          |                                     |
| <b>CDGG - Indicazione generica</b>                         | detenzione Ente religioso cattolico |
| <b>DO - FONTI E DOCUMENTI DI RIFERIMENTO</b>               |                                     |

**FTA - DOCUMENTAZIONE FOTOGRAFICA**

|                                     |                         |
|-------------------------------------|-------------------------|
| <b>FTAX - Genere</b>                | documentazione allegata |
| <b>FTAP - Tipo</b>                  | fotografia b/n          |
| <b>FTAN - Codice identificativo</b> | AFS SBAAAS SA 5708      |

**AD - ACCESSO AI DATI****ADS - SPECIFICHE DI ACCESSO AI DATI**

|                                  |  |
|----------------------------------|--|
| <b>ADSP - Profilo di accesso</b> | 3  |
| <b>ADSM - Motivazione</b>        | scheda di bene non adeguatamente sorvegliabile |

**CM - COMPILAZIONE****CMP - COMPILAZIONE**

|                                       |           |
|---------------------------------------|-----------|
| <b>CMPD - Data</b>                    | 1997      |
| <b>CMPN - Nome</b>                    | Mele P.   |
| <b>FUR - Funzionario responsabile</b> | Muollo G. |

**RVM - TRASCRIZIONE PER INFORMATIZZAZIONE**

|                    |                   |
|--------------------|-------------------|
| <b>RVMD - Data</b> | 2005              |
| <b>RVMN - Nome</b> | ARTPAST/ Ricco A. |

**AGG - AGGIORNAMENTO - REVISIONE**

|  |                         |
|--|-------------------------|
| <b>AGGD - Data</b>                     | 2005                    |
| <b>AGGN - Nome</b>                     | ARTPAST/ Ricco A.       |
| <b>AGGF - Funzionario responsabile</b> | NR (recupero pregresso) |