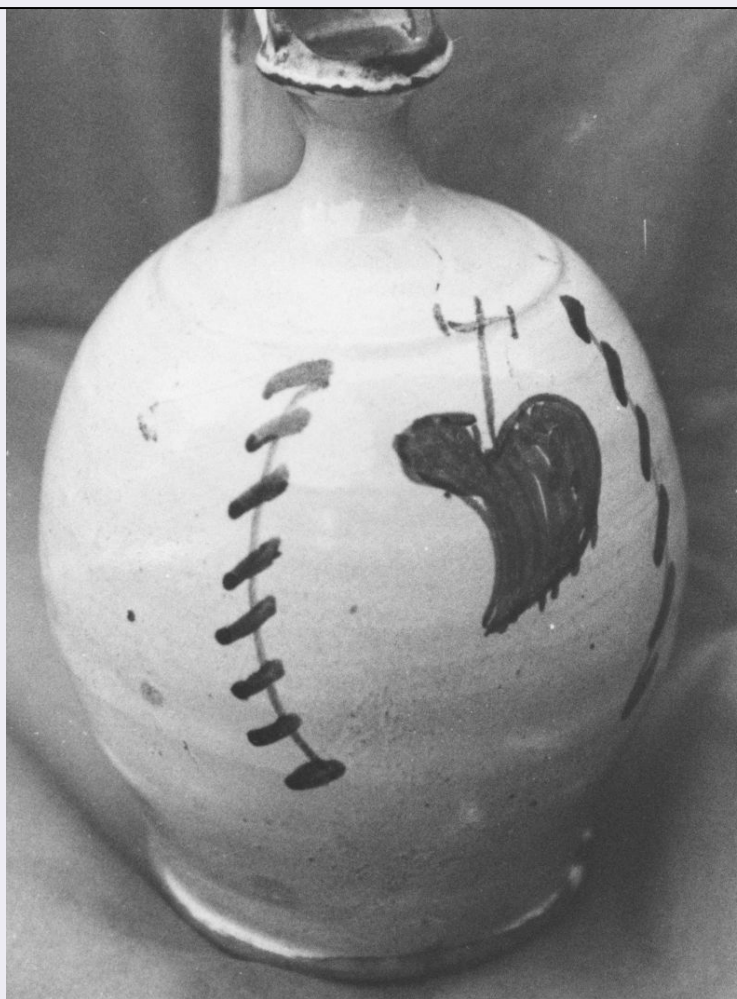


# SCHEDA



## CD - CODICI

TSK - Tipo scheda OA

LIR - Livello ricerca C

### NCT - CODICE UNIVOCO

NCTR - Codice regione 15

NCTN - Numero catalogo generale 00234389

ESC - Ente schedatore S83

ECP - Ente competente S83

## OG - OGGETTO

### OGT - OGGETTO

OGTD - Definizione fiasca

### SGT - SOGGETTO

SGTI - Identificazione Sacro Cuore di Gesù

## LC - LOCALIZZAZIONE GEOGRAFICO-AMMINISTRATIVA

### PVC - LOCALIZZAZIONE GEOGRAFICO-AMMINISTRATIVA ATTUALE

PVCS - Stato Italia

PVCR - Regione Campania

PVCP - Provincia AV

PVCC - Comune Avellino

**LDC - COLLOCAZIONE SPECIFICA****UB - UBICAZIONE E DATI PATRIMONIALI****UBO - Ubicazione originaria** SC**DT - CRONOLOGIA****DTZ - CRONOLOGIA GENERICA****DTZG - Secolo** sec. XIX**DTZS - Frazione di secolo** seconda metà**DTS - CRONOLOGIA SPECIFICA****DTSI - Da** 1850**DTSF - A** 1899**DTM - Motivazione cronologia** analisi stilistica**AU - DEFINIZIONE CULTURALE****ATB - AMBITO CULTURALE****ATBD - Denominazione** produzione di Ariano**ATBM - Motivazione dell'attribuzione** analisi stilistica**MT - DATI TECNICI****MTC - Materia e tecnica** maiolica/ lustratura/ pittura**MIS - MISURE****MISA - Altezza** 25**MISD - Diametro** 11**CO - CONSERVAZIONE****STC - STATO DI CONSERVAZIONE****STCC - Stato di conservazione** buono**DA - DATI ANALITICI****DES - DESCRIZIONE****DESO - Indicazioni sull'oggetto**

La fiasca presenta una forma molto panciuta, quasi sferica, poggiante su di una larga base circolare. Essa si rastrema di molto nella parte alta per dare inizio ad uno stretto e breve collo su cui poggia il beccuccio rialzato e sagomato a gocciolatoio (mutilo nella parte anteriore). Dal beccuccio, nella parte posteriore, si diparte la piccola ed unica ansa, che va a posarsi sulla parte più pronunciata del corpo vascolare. Decora la fiasca il Cuore disegnato con rapidi tratti e colorato di rosso, sul quale è posta una freccia a forma di croce. Affianza il Cuore una Corona di Spine divisa a metà sia nella parte alta che nella bassa.

**DESI - Codifica Iconclass** NR (recupero pregresso)**DESS - Indicazioni sul soggetto** NR (recupero pregresso)**NSC - Notizie storico-critiche**

Un motivo senz'altro di ordine devozionale avrà spinto il decoratore a rappresentare il Sacro Cuore e la Corona di spine: le due spine della Corona di Cristo donate da Carlo d'Angiò alla città di Ariano, probabilmente in seguito all'avvento dei d'Angiò nella città dopo la sconfitta di Manfredi nella battaglia di Benevento del 1266 e ancora oggi custodite nel Duomo di Ariano.

**TU - CONDIZIONE GIURIDICA E VINCOLI**

**ACQ - ACQUISIZIONE**

<b>ACQT - Tipo acquisizione</b>	acquisto
---------------------------------	----------

**CDG - CONDIZIONE GIURIDICA**

<b>CDGG - Indicazione generica</b>	proprietà privata
------------------------------------	-------------------

**DO - FONTI E DOCUMENTI DI RIFERIMENTO****FTA - DOCUMENTAZIONE FOTOGRAFICA**

<b>FTAX - Genere</b>	documentazione allegata
----------------------	-------------------------

<b>FTAP - Tipo</b>	fotografia b/n
--------------------	----------------

<b>FTAN - Codice identificativo</b>	AFS SBAAAS SA 119903
-------------------------------------	----------------------

**AD - ACCESSO AI DATI****ADS - SPECIFICHE DI ACCESSO AI DATI**

<b>ADSP - Profilo di accesso</b>	3
----------------------------------	---

<b>ADSM - Motivazione</b>	scheda di bene non adeguatamente sorvegliabile
---------------------------	--

**CM - COMPILAZIONE****CMP - COMPILAZIONE**

<b>CMPD - Data</b>	1994
--------------------	------

<b>CMPN - Nome</b>	Furcolo G.
--------------------	------------

<b>FUR - Funzionario responsabile</b>	Muollo G.
---------------------------------------	-----------

**RVM - TRASCRIZIONE PER INFORMATIZZAZIONE**

<b>RVMD - Data</b>	2005
--------------------	------

<b>RVMN - Nome</b>	ARTPAST/ Ricco A.
--------------------	-------------------

**AGG - AGGIORNAMENTO - REVISIONE**

<b>AGGD - Data</b>	2005
--------------------	------

<b>AGGN - Nome</b>	ARTPAST/ Ricco A.
--------------------	-------------------

<b>AGGF - Funzionario responsabile</b>	NR (recupero pregresso)
--	-------------------------