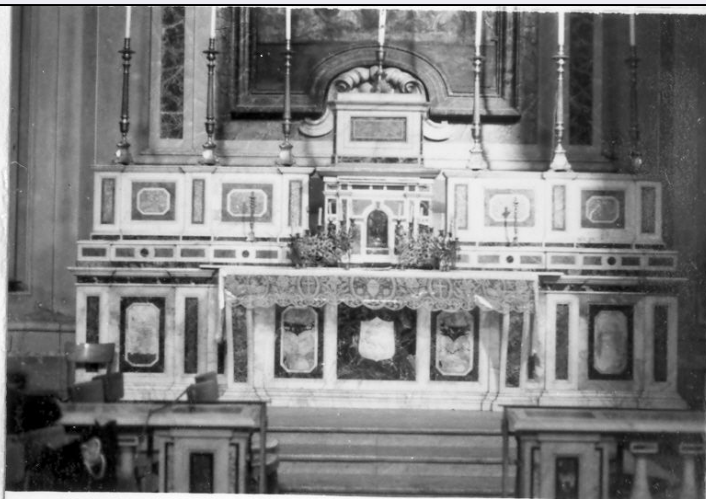


# SCHEDA



## CD - CODICI

|                                 |          |
|---------------------------------|----------|
| TSK - Tipo scheda               | OA       |
| LIR - Livello ricerca           | P        |
| NCT - CODICE UNIVOCO            |          |
| NCTR - Codice regione           | 15       |
| NCTN - Numero catalogo generale | 00008705 |
| ESC - Ente schedatore           | S31      |
| ECP - Ente competente           | S83      |

## OG - OGGETTO

### OGT - OGGETTO

|                    |        |
|--------------------|--------|
| OGTD - Definizione | altare |
|--------------------|--------|

## LC - LOCALIZZAZIONE GEOGRAFICO-AMMINISTRATIVA

### PVC - LOCALIZZAZIONE GEOGRAFICO-AMMINISTRATIVA ATTUALE

|                  |                     |
|------------------|---------------------|
| PVCS - Stato     | Italia              |
| PVCR - Regione   | Campania            |
| PVCP - Provincia | SA                  |
| PVCC - Comune    | San Valentino Torio |

### LDC - COLLOCAZIONE SPECIFICA

## DT - CRONOLOGIA

### DTZ - CRONOLOGIA GENERICA

|                           |            |
|---------------------------|------------|
| DTZG - Secolo             | sec. XVIII |
| DTZS - Frazione di secolo | fine       |

### DTS - CRONOLOGIA SPECIFICA

|                              |                    |
|------------------------------|--------------------|
| DTSI - Da                    | 1790               |
| DTSF - A                     | 1799               |
| DTM - Motivazione cronologia | analisi stilistica |

## AU - DEFINIZIONE CULTURALE

**ATB - AMBITO CULTURALE****ATBD - Denominazione** bottega campana**ATBM - Motivazione dell'attribuzione** analisi stilistica**MT - DATI TECNICI****MTC - Materia e tecnica** marmo bianco/ intarsio**MIS - MISURE****MISA - Altezza** 220**MISL - Larghezza** 480**MISP - Profondità** 110**CO - CONSERVAZIONE****STC - STATO DI CONSERVAZIONE****STCC - Stato di conservazione** discreto**STCS - Indicazioni specifiche** Ad alcuni riquadri è caduto il marmo.**DA - DATI ANALITICI****DES - DESCRIZIONE****DESO - Indicazioni sull'oggetto**

Altare in marmo bianco e policromo. Sul davanti un medaglione di marmo bianco, è effigiata l'immagine di S. Valentino a cavallo. Il ciborio è reso più alto da un'aggiunta in legno policromato. L'altare, elevato su tre gradini di marmo, è sormontato da una cona in muratura dipinta a marmo con timpano triangolare e, sotto il timpano, una testa d'angelo.

**DESI - Codifica Iconclass** NR (recupero pregresso)**DESS - Indicazioni sul soggetto** NR (recupero pregresso)**ISR - ISCRIZIONI****ISRC - Classe di appartenenza** documentaria**ISRS - Tecnica di scrittura** a incisione**ISRP - Posizione** sul medaglione centrale, sotto l'immagine di S. Valentino**ISRI - Trascrizione** V**TU - CONDIZIONE GIURIDICA E VINCOLI****CDG - CONDIZIONE GIURIDICA****CDGG - Indicazione generica** proprietà Ente religioso cattolico**DO - FONTI E DOCUMENTI DI RIFERIMENTO****FTA - DOCUMENTAZIONE FOTOGRAFICA****FTAX - Genere** documentazione allegata**FTAP - Tipo** fotografia b/n**FTAN - Codice identificativo** AFS GALL. NA 12654\_S31**AD - ACCESSO AI DATI****ADS - SPECIFICHE DI ACCESSO AI DATI****ADSP - Profilo di accesso** 3

|   |  |
|---|--|
| <b>ADSM - Motivazione</b>                       | scheda di bene non adeguatamente sorvegliabile |
| <b>CM - COMPILAZIONE</b>                        |  |
| <b>CMP - COMPILAZIONE</b>                       |  |
| <b>CMPD - Data</b>                              | 1973   |
| <b>CMPN - Nome</b>                              | Capasso L.                                     |
| <b>FUR - Funzionario responsabile</b>           | Causa R.                                       |
| <b>RVM - TRASCRIZIONE PER INFORMATIZZAZIONE</b> |  |
| <b>RVMD - Data</b>                              | 2006   |
| <b>RVMN - Nome</b>                              | ARTPAST/ Raina I.                              |
| <b>AGG - AGGIORNAMENTO - REVISIONE</b>          |  |
| <b>AGGD - Data</b>                              | 2006   |
| <b>AGGN - Nome</b>                              | ARTPAST/ Raina I.                              |
| <b>AGGF - Funzionario responsabile</b>          | NR (recupero pregresso)                        |