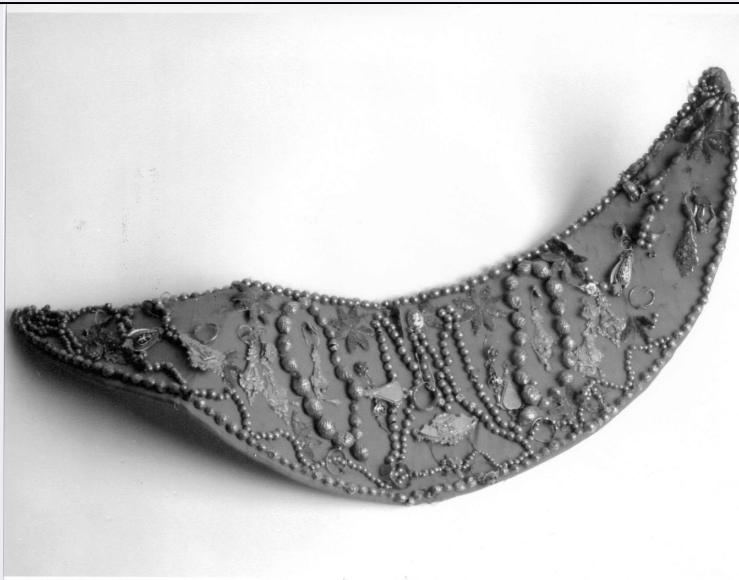


SCHEDA



CD - CODICI

TSK - Tipo scheda OA

LIR - Livello ricerca C

NCT - CODICE UNIVOCO

NCTR - Codice regione 15

NCTN - Numero catalogo generale 00235966

ESC - Ente schedatore S83

ECP - Ente competente S83

OG - OGGETTO

OGT - OGGETTO

OGTD - Definizione decorazione

LC - LOCALIZZAZIONE GEOGRAFICO-AMMINISTRATIVA

PVC - LOCALIZZAZIONE GEOGRAFICO-AMMINISTRATIVA ATTUALE

PVCS - Stato Italia

PVCR - Regione Campania

PVCP - Provincia AV

PVCC - Comune Montecalvo Irpino

LDC - COLLOCAZIONE SPECIFICA

DT - CRONOLOGIA

DTZ - CRONOLOGIA GENERICA

DTZG - Secolo secc. XIX/ XX

DTS - CRONOLOGIA SPECIFICA

DTSI - Da 1800

DTSF - A 1900

DTM - Motivazione cronologia analisi stilistica

AU - DEFINIZIONE CULTURALE

ATB - AMBITO CULTURALE**ATBD - Denominazione** bottega Italia meridionale**ATBM - Motivazione dell'attribuzione** analisi stilistica**MT - DATI TECNICI****MTC - Materia e tecnica** oro**MTC - Materia e tecnica** lega metallica**MTC - Materia e tecnica** smalto**MIS - MISURE****MISA - Altezza** 17**MISL - Larghezza** 64**CO - CONSERVAZIONE****STC - STATO DI CONSERVAZIONE****STCC - Stato di conservazione** mediocre**STCS - Indicazioni specifiche** Segni di deperimento meccanico**DA - DATI ANALITICI****DES - DESCRIZIONE****DESO - Indicazioni sull'oggetto**

Su di un supporto rigido a forma di mezzaluna rossa, costellato di vaghi sferici ed ovali, lisci e bugnati, e rifinito con stelle ad otto punte ricamate con filo d'oro, sono inseriti in maniera simmetrica, gioielli di vario genere, materia e manifattura. In numero maggiore compaiono orecchini con lunghi pendenti, sia in oro con placche realizzate a stampo, sia in lega smaltata. Completano la composizione alcuni anelli ed un piccolo cammeo con testina muliebre.

DESI - Codifica Iconclass NR (recupero pregresso)**DESS - Indicazioni sul soggetto** NR (recupero pregresso)**NSC - Notizie storico-critiche**

La composizione è stata realizzata utilizzando l'oro votivo donato alla Madonna del Rosario e viene posta ai piedi della statua in occasione della processione. Il supporto raccoglie, in modo sistematico, i donativi effettuati lungo un arco di tempo che va dai primi decenni dell'Ottocento ai primi del Novecento.

TU - CONDIZIONE GIURIDICA E VINCOLI**CDG - CONDIZIONE GIURIDICA****CDGG - Indicazione generica** proprietà Ente religioso cattolico**DO - FONTI E DOCUMENTI DI RIFERIMENTO****FTA - DOCUMENTAZIONE FOTOGRAFICA****FTAX - Genere** documentazione allegata**FTAP - Tipo** fotografia b/n**FTAN - Codice identificativo** AFS SBAAAS SA 4561-01**BIB - BIBLIOGRAFIA****BIBX - Genere** bibliografia di confronto**BIBA - Autore** Corso R.

BIBD - Anno di edizione	1956
BIBH - Sigla per citazione	00000158
BIB - BIBLIOGRAFIA	
BIBX - Genere	bibliografia di confronto
BIBA - Autore	Enciclopedia Universale
BIBD - Anno di edizione	1963
BIBH - Sigla per citazione	00000157
BIB - BIBLIOGRAFIA	
BIBX - Genere	bibliografia di confronto
BIBA - Autore	Cairo G.
BIBD - Anno di edizione	2001
BIBH - Sigla per citazione	00000160
BIB - BIBLIOGRAFIA	
BIBX - Genere	bibliografia di confronto
BIBA - Autore	Black J. A.
BIBD - Anno di edizione	1973
BIBH - Sigla per citazione	00000161
BIB - BIBLIOGRAFIA	
BIBX - Genere	bibliografia di confronto
BIBA - Autore	Enciclopedia Einaudi
BIBD - Anno di edizione	1980
BIBH - Sigla per citazione	00000162
BIB - BIBLIOGRAFIA	
BIBX - Genere	bibliografia di confronto
BIBA - Autore	Corso R.
BIBD - Anno di edizione	1981
BIBH - Sigla per citazione	00000163
BIB - BIBLIOGRAFIA	
BIBX - Genere	bibliografia di confronto
BIBA - Autore	Ornamento preziosos
BIBD - Anno di edizione	1986
BIBH - Sigla per citazione	00000164
BIB - BIBLIOGRAFIA	
BIBX - Genere	bibliografia di confronto
BIBA - Autore	Lacci oro
BIBD - Anno di edizione	1986
BIBH - Sigla per citazione	00000165
BIB - BIBLIOGRAFIA	
BIBX - Genere	bibliografia di confronto
BIBA - Autore	Gioielli Novecento
BIBD - Anno di edizione	1992
BIBH - Sigla per citazione	00000166

AD - ACCESSO AI DATI**ADS - SPECIFICHE DI ACCESSO AI DATI****ADSP - Profilo di accesso** 3**ADSM - Motivazione** scheda di bene non adeguatamente sorvegliabile**CM - COMPILAZIONE****CMP - COMPILAZIONE****CMPD - Data** 2004**CMPN - Nome** Iadarola S.**FUR - Funzionario responsabile** Muollo G.**RVM - TRASCRIZIONE PER INFORMATIZZAZIONE****RVMD - Data** 2005**RVMN - Nome** ARTPAST/ Raina I.**AGG - AGGIORNAMENTO - REVISIONE****AGGD - Data** 2005**AGGN - Nome** ARTPAST/ Raina I.**AGGF - Funzionario responsabile** NR (recupero pregresso)