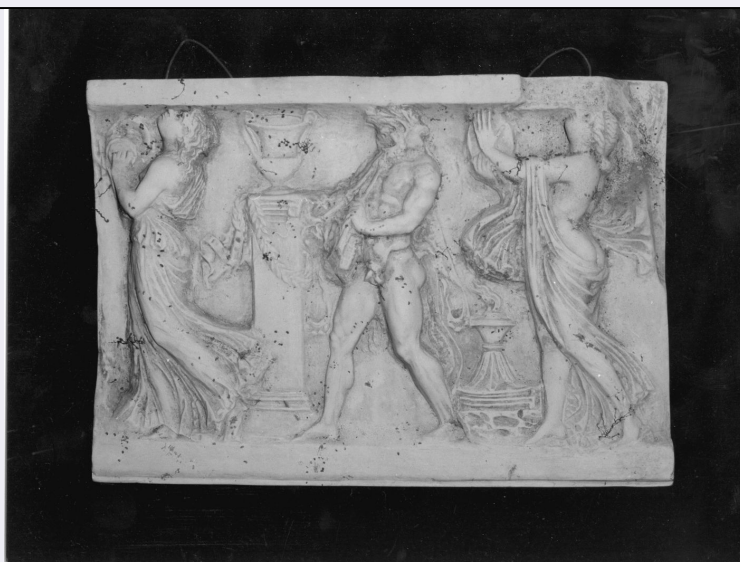


# SCHEDA



## CD - CODICI

TSK - Tipo scheda	OA
LIR - Livello ricerca	C
NCT - CODICE UNIVOCO	
NCTR - Codice regione	15
NCTN - Numero catalogo generale	00237006
ESC - Ente schedatore	S83
ECP - Ente competente	S83

## OG - OGGETTO

OGT - OGGETTO	
OGTD - Definizione	rilievo
OGTV - Identificazione	opera isolata
SGT - SOGGETTO	
SGTI - Identificazione	corteo dionisiaco

## LC - LOCALIZZAZIONE GEOGRAFICO-AMMINISTRATIVA

### PVC - LOCALIZZAZIONE GEOGRAFICO-AMMINISTRATIVA ATTUALE

PVCS - Stato	Italia
PVCR - Regione	Campania
PVCP - Provincia	SA
PVCC - Comune	Valva

### LDC - COLLOCAZIONE SPECIFICA

LDCT - Tipologia	villa
LDCN - Denominazione	Villa d'Ayala
LDCU - Denominazione spazio viabilistico	p.zza della Rimembranza, 2
LDCS - Specifiche	oleificio

## UB - UBICAZIONE E DATI PATRIMONIALI

UBO - Ubicazione originaria	OR
-----------------------------	----

**INV - INVENTARIO DI MUSEO O SOPRINTENDENZA****INVN - Numero** 1093**INVD - Data** 1994**DT - CRONOLOGIA****DTZ - CRONOLOGIA GENERICA****DTZG - Secolo** sec. XX**DTZS - Frazione di secolo** prima metà**DTS - CRONOLOGIA SPECIFICA****DTSI - Da** 1900**DTSF - A** 1949**DTM - Motivazione cronologia** marchio**DTM - Motivazione cronologia** iscrizione**AU - DEFINIZIONE CULTURALE****ATB - AMBITO CULTURALE****ATBD - Denominazione** bottega di Signa**ATBM - Motivazione dell'attribuzione** iscrizione**MT - DATI TECNICI****MTC - Materia e tecnica** terracotta/ rilievo**MIS - MISURE****MISA - Altezza** 49**MISL - Larghezza** 68**MISP - Profondità** 4.5**CO - CONSERVAZIONE****STC - STATO DI CONSERVAZIONE****STCC - Stato di conservazione** discreto**DA - DATI ANALITICI****DES - DESCRIZIONE****DESO - Indicazioni sull'oggetto** La scena si compone di un tiaso bacchico sullo sfondo di un'ambientazione scandita da una ritmica successione di vasi poggiati su colonne decorate a festoni: ai lati di un satiro, due baccanti battono il tamburello in atteggiamento di abbandono sensuale. L'atmosfera orgiastica è resa attraverso un modellato attento alla descrizione volumetrica delle figure.**DESI - Codifica Iconclass** NR (recupero pregresso)**DESS - Indicazioni sul soggetto** Figure: baccanti. Divinità minori: satiro.**ISR - ISCRIZIONI****ISRS - Tecnica di scrittura** a solchi**ISRT - Tipo di caratteri** lettere capitali**ISRP - Posizione** cornice superiore**ISRI - Trascrizione** MADE IN ITALY**STM - STEMMI, EMBLEMI, MARCHI****STMC - Classe di**

<b>appartenenza</b>	marchio
<b>STMP - Posizione</b>	cornice superiore
<b>STMD - Descrizione</b>	due cerchi concentrici
<b>NSC - Notizie storico-critiche</b>	Il rilievo, che sembra ispirato ad un prototipo classico, è stato eseguito dalla "Manifattura di Signa" fondata da Camillo Bondi verso il 1895.

## TU - CONDIZIONE GIURIDICA E VINCOLI

### CDG - CONDIZIONE GIURIDICA

<b>CDGG - Indicazione generica</b>	proprietà Ente straniero in Italia
<b>CDGS - Indicazione specifica</b>	Sovrano Militare Ordine di Malta

## DO - FONTI E DOCUMENTI DI RIFERIMENTO

### FTA - DOCUMENTAZIONE FOTOGRAFICA

<b>FTAX - Genere</b>	documentazione allegata
<b>FTAP - Tipo</b>	fotografia b/n
<b>FTAN - Codice identificativo</b>	AFS SBAAAS SA 3908-01

### BIB - BIBLIOGRAFIA

<b>BIBX - Genere</b>	bibliografia specifica
<b>BIBA - Autore</b>	Di Meo A.
<b>BIBD - Anno di edizione</b>	1805
<b>BIBH - Sigla per citazione</b>	00000294
<b>BIBN - V., pp., nn.</b>	pp. 443-449

### BIB - BIBLIOGRAFIA

<b>BIBX - Genere</b>	bibliografia di confronto
<b>BIBA - Autore</b>	Alfano C.
<b>BIBD - Anno di edizione</b>	1873
<b>BIBH - Sigla per citazione</b>	00000295

## AD - ACCESSO AI DATI

### ADS - SPECIFICHE DI ACCESSO AI DATI

<b>ADSP - Profilo di accesso</b>	1
<b>ADSM - Motivazione</b>	scheda contenente dati liberamente accessibili

## CM - COMPILAZIONE

### CMP - COMPILAZIONE

<b>CMPD - Data</b>	2004
<b>CMPN - Nome</b>	Marsico E.M.A. (Cooperativa Tarsìa)
<b>FUR - Funzionario responsabile</b>	Muollo G.

### RVM - TRASCRIZIONE PER INFORMATIZZAZIONE

<b>RVMD - Data</b>	2004
<b>RVMN - Nome</b>	Cooperativa Tarsìa

### AGG - AGGIORNAMENTO - REVISIONE

<b>AGGD - Data</b>	2005
<b>AGGN - Nome</b>	ARTPAST/ Ricco A.

**AGGF - Funzionario  
responsabile**

NR (recupero pregresso)

**AN - ANNOTAZIONI**

**OSS - Osservazioni**

Il bassorilievo, attualmente in deposito negli ambienti dell' oleificio,  
proviene dal giardino all'italiana.