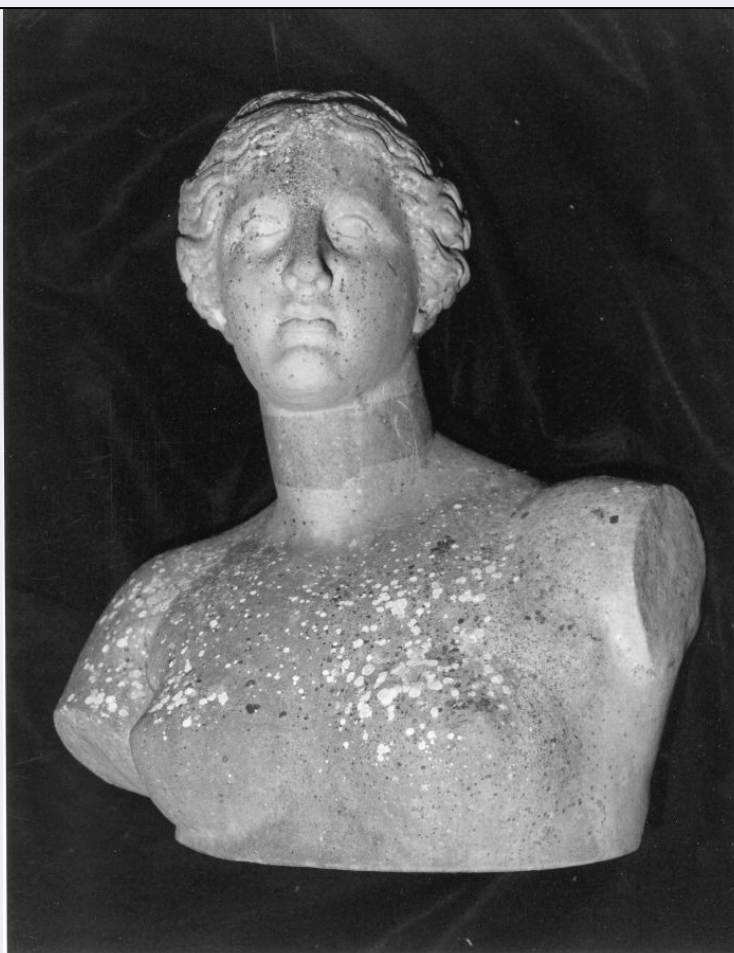


SCHEDA



CD - CODICI

TSK - Tipo scheda OA

LIR - Livello ricerca C

NCT - CODICE UNIVOCO

NCTR - Codice regione 15

NCTN - Numero catalogo generale 00237066

ESC - Ente schedatore S83

ECP - Ente competente S83

OG - OGGETTO

OGT - OGGETTO

OGTD - Definizione busto

OGTV - Identificazione opera isolata

SGT - SOGGETTO

SGTI - Identificazione figura femminile

LC - LOCALIZZAZIONE GEOGRAFICO-AMMINISTRATIVA

PVC - LOCALIZZAZIONE GEOGRAFICO-AMMINISTRATIVA ATTUALE

PVCS - Stato Italia

PVCR - Regione Campania

PVCP - Provincia SA

PVCC - Comune Valva

LDC - COLLOCAZIONE SPECIFICA

LDCT - Tipologia	villa
LDCN - Denominazione	Villa d'Ayala
LDCU - Denominazione spazio viabilistico	Piazza della Rimembranza, 2 - 84020
LDCS - Specifiche	oleificio

UB - UBICAZIONE E DATI PATRIMONIALI

UBO - Ubicazione originaria	OR
------------------------------------	----

INV - INVENTARIO DI MUSEO O SOPRINTENDENZA

INVN - Numero	1064
INVD - Data	1994

DT - CRONOLOGIA**DTZ - CRONOLOGIA GENERICA**

DTZG - Secolo	secc. XIX/ XX
DTZS - Frazione di secolo	fine/inizio

DTS - CRONOLOGIA SPECIFICA

DTSI - Da	1890
DTSF - A	1910
DTM - Motivazione cronologia	analisi stilistica

AU - DEFINIZIONE CULTURALE**ATB - AMBITO CULTURALE**

ATBD - Denominazione	bottega Italia centro-meridionale
ATBM - Motivazione dell'attribuzione	analisi stilistica

MT - DATI TECNICI

MTC - Materia e tecnica	marmo/ scultura
--------------------------------	-----------------

MIS - MISURE

MISA - Altezza	62
MISL - Larghezza	52
MISP - Profondità	35

CO - CONSERVAZIONE**STC - STATO DI CONSERVAZIONE**

STCC - Stato di conservazione	discreto
--------------------------------------	----------

DA - DATI ANALITICI**DES - DESCRIZIONE**

DESO - Indicazioni sull'oggetto	busto muliebre dal volto ovale leggermente rivolto verso l'alto. Il viso è incorniciato da un'acconciatura a scriminatura centrale e ondulate bande laterali raccolte sulla nuca, il centro del capo è adornato da una fascetta. La figura presenta i piccoli seni nudi.
DESI - Codifica Iconclass	NR (recupero pregresso)
DESS - Indicazioni sul soggetto	Figure femminili.
	il busto depositato presso l'oleificio, proviene dal giardino denominato all'italiana che si estende dinanzi al castello ed è recintato da mura

NSC - Notizie storico-critiche	merlate. L'opera si inserisce in un contesto stilistico eclettico di ispirazione classica.
---------------------------------------	--

TU - CONDIZIONE GIURIDICA E VINCOLI

CDG - CONDIZIONE GIURIDICA

CDGG - Indicazione generica	proprietà Ente straniero in Italia
CDGS - Indicazione specifica	Sovrano Militare Ordine di Malta
CDGI - Indirizzo	Piazza della Rimembranza, 2 - 84020 Valva (SA)

DO - FONTI E DOCUMENTI DI RIFERIMENTO

FTA - DOCUMENTAZIONE FOTOGRAFICA

FTAX - Genere	documentazione allegata
FTAP - Tipo	fotografia b/n
FTAN - Codice identificativo	AFS SBAAAS SA 3969-01

BIB - BIBLIOGRAFIA

BIBX - Genere	bibliografia di confronto
BIBA - Autore	Di Meo A.
BIBD - Anno di edizione	1805
BIBH - Sigla per citazione	00000294
BIBN - V., pp., nn.	pp. 443-449

BIB - BIBLIOGRAFIA

BIBX - Genere	bibliografia di confronto
BIBA - Autore	Alfano C.
BIBD - Anno di edizione	1873
BIBH - Sigla per citazione	00000295

AD - ACCESSO AI DATI

ADS - SPECIFICHE DI ACCESSO AI DATI

ADSP - Profilo di accesso	1
ADSM - Motivazione	scheda contenente dati liberamente accessibili

CM - COMPILAZIONE

CMP - COMPILAZIONE

CMPD - Data	2004
CMPN - Nome	Marsico E.M.A. (Cooperativa Tarsia)
FUR - Funzionario responsabile	Muollo G.

RVM - TRASCRIZIONE PER INFORMATIZZAZIONE

RVMD - Data	2005
RVMN - Nome	ARTPAST/ Caneschi R.

AGG - AGGIORNAMENTO - REVISIONE

AGGD - Data	2005
AGGN - Nome	ARTPAST/ Caneschi R.
AGGF - Funzionario responsabile	NR (recupero pregresso)

AN - ANNOTAZIONI

OSS - Osservazioni

il busto, attualmente in deposito negli ambienti dell' oleificio, proviene dal giardino denominato all'italiana b.