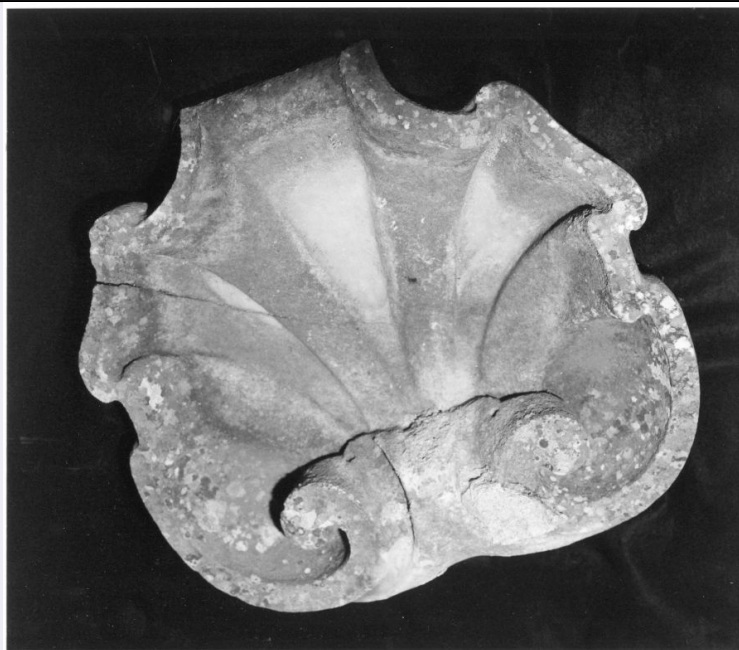


# SCHEDA



## CD - CODICI

TSK - Tipo scheda OA

LIR - Livello ricerca C

### NCT - CODICE UNIVOCO

NCTR - Codice regione 15

NCTN - Numero catalogo generale 00237072

ESC - Ente schedatore S83

ECP - Ente competente S83

## OG - OGGETTO

### OGT - OGGETTO

OGTD - Definizione scultura

OGTV - Identificazione serie

### QNT - QUANTITA'

QNTN - Numero 3

### SGT - SOGGETTO

SGTI - Identificazione conchiglia

## LC - LOCALIZZAZIONE GEOGRAFICO-AMMINISTRATIVA

### PVC - LOCALIZZAZIONE GEOGRAFICO-AMMINISTRATIVA ATTUALE

PVCS - Stato Italia

PVCR - Regione Campania

PVCP - Provincia SA

PVCC - Comune Valva

### LDC - COLLOCAZIONE SPECIFICA

LDCT - Tipologia villa

LDCN - Denominazione Villa d'Ayala

LDCU - Denominazione

spazio viabilistico	Piazza della Rimembranza, 2 - 84020
LDCS - Specifiche	oleificio
<b>UB - UBICAZIONE E DATI PATRIMONIALI</b>	
UBO - Ubicazione originaria	OR
<b>INV - INVENTARIO DI MUSEO O SOPRINTENDENZA</b>	
INVN - Numero	NR
INVD - Data	1994
<b>DT - CRONOLOGIA</b>	
<b>DTZ - CRONOLOGIA GENERICA</b>	
DTZG - Secolo	secc. XIX/ XX
DTZS - Frazione di secolo	fine/inizio
<b>DTS - CRONOLOGIA SPECIFICA</b>	
DTSI - Da	1890
DTSF - A	1910
DTM - Motivazione cronologia	analisi stilistica
<b>AU - DEFINIZIONE CULTURALE</b>	
<b>ATB - AMBITO CULTURALE</b>	
ATBD - Denominazione	bottega Italia centro-meridionale
ATBM - Motivazione dell'attribuzione	analisi stilistica
<b>MT - DATI TECNICI</b>	
MTC - Materia e tecnica	marmo/ scultura
<b>MIS - MISURE</b>	
MISA - Altezza	44
MISL - Larghezza	44
MISP - Profondità	10
<b>CO - CONSERVAZIONE</b>	
<b>STC - STATO DI CONSERVAZIONE</b>	
STCC - Stato di conservazione	mediocre
<b>DA - DATI ANALITICI</b>	
<b>DES - DESCRIZIONE</b>	
DESO - Indicazioni sull'oggetto	scultura raffigurante la metà inferiore di una valva di conchiglia.
DESI - Codifica Iconclass	NR (recupero pregresso)
DESS - Indicazioni sul soggetto	NR (recupero pregresso)
NSC - Notizie storico-critiche	la scultura è un tipico elemento di fontana, le sono correlati i pezzi contrassegnati dai negativi numero SBAPPSAD 3973/01, 3974/01, 3976/01, 3977/01. Provine dal giardino denominato all'italiana che si estende dinanzi al castello ed è recintato da mura merlate
<b>TU - CONDIZIONE GIURIDICA E VINCOLI</b>	
<b>CDG - CONDIZIONE GIURIDICA</b>	
CDGG - Indicazione	proprietà Ente straniero in Italia

<b>generica</b>	
<b>CDGS - Indicazione specifica</b>	Sovrano Militare Ordine di Malta
<b>CDGI - Indirizzo</b>	Piazza della Rimembranza, 2 - 84020 Valva (SA)
<b>DO - FONTI E DOCUMENTI DI RIFERIMENTO</b>	
<b>FTA - DOCUMENTAZIONE FOTOGRAFICA</b>	
<b>FTAX - Genere</b>	documentazione allegata
<b>FTAP - Tipo</b>	fotografia b/n
<b>FTAN - Codice identificativo</b>	AFS SBAAAS SA 3975-01
<b>BIB - BIBLIOGRAFIA</b>	
<b>BIBX - Genere</b>	bibliografia di confronto
<b>BIBA - Autore</b>	Alfano C.
<b>BIBD - Anno di edizione</b>	1873
<b>BIBH - Sigla per citazione</b>	00000295
<b>BIB - BIBLIOGRAFIA</b>	
<b>BIBX - Genere</b>	bibliografia di confronto
<b>BIBA - Autore</b>	Di Meo A.
<b>BIBD - Anno di edizione</b>	1805
<b>BIBH - Sigla per citazione</b>	00000294
<b>BIBN - V., pp., nn.</b>	pp. 443-449
<b>AD - ACCESSO AI DATI</b>	
<b>ADS - SPECIFICHE DI ACCESSO AI DATI</b>	
<b>ADSP - Profilo di accesso</b>	1
<b>ADSM - Motivazione</b>	scheda contenente dati liberamente accessibili
<b>CM - COMPILAZIONE</b>	
<b>CMP - COMPILAZIONE</b>	
<b>CMPD - Data</b>	2004
<b>CMPN - Nome</b>	Marsico E.M.A. (Cooperativa Tarsia)
<b>FUR - Funzionario responsabile</b>	Muollo G.
<b>RVM - TRASCRIZIONE PER INFORMATIZZAZIONE</b>	
<b>RVMD - Data</b>	2005
<b>RVMN - Nome</b>	ARTPAST/ Caneschi R.
<b>AGG - AGGIORNAMENTO - REVISIONE</b>	
<b>AGGD - Data</b>	2005
<b>AGGN - Nome</b>	ARTPAST/ Caneschi R.
<b>AGGF - Funzionario responsabile</b>	NR (recupero pregresso)
<b>AN - ANNOTAZIONI</b>	
<b>OSS - Osservazioni</b>	la scultura apparteneva ad una fontana originariamente collocata nel giardino denominato all'italiana b.