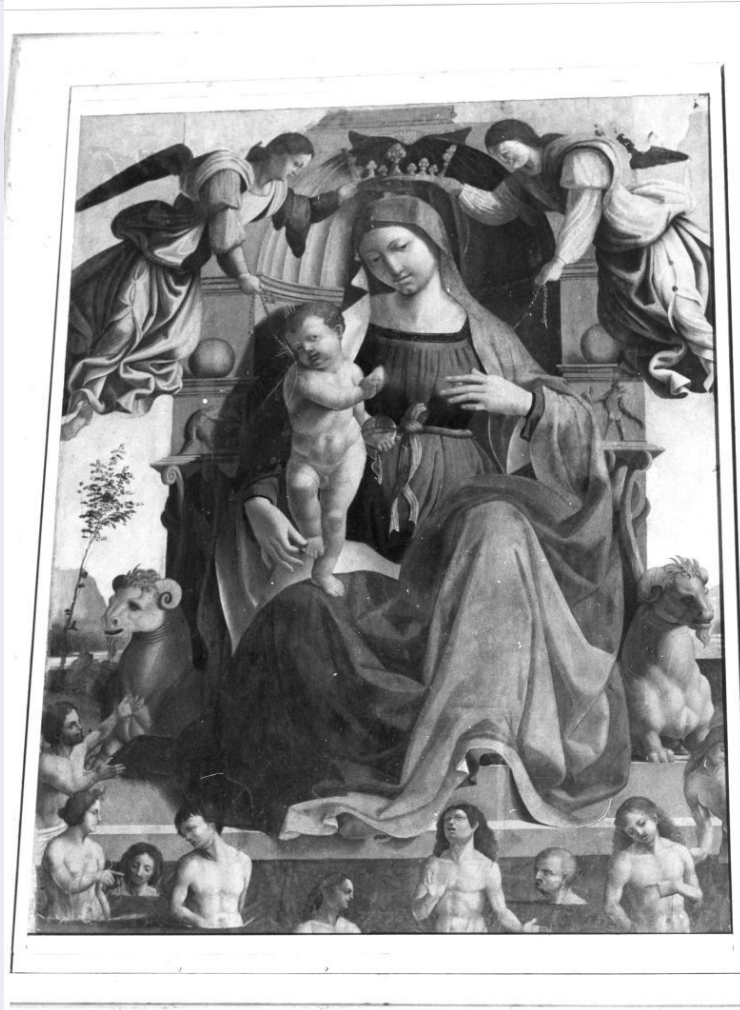


# SCHEDA



## CD - CODICI

TSK - Tipo scheda	OA
LIR - Livello ricerca	C
<b>NCT - CODICE UNIVOCO</b>	
NCTR - Codice regione	15
NCTN - Numero catalogo generale	00060374
ESC - Ente schedatore	S83
ECP - Ente competente	S83

## OG - OGGETTO

### OGT - OGGETTO

OGTD - Definizione      tavola

### SGT - SOGGETTO

SGTI - Identificazione      Madonna in trono

## LC - LOCALIZZAZIONE GEOGRAFICO-AMMINISTRATIVA

### PVC - LOCALIZZAZIONE GEOGRAFICO-AMMINISTRATIVA ATTUALE

PVCS - Stato      Italia

PVCR - Regione      Campania

PVCP - Provincia      SA

<b>PVCC - Comune</b>	Salerno
<b>LDC - COLLOCAZIONE SPECIFICA</b>	
<b>DT - CRONOLOGIA</b>	
<b>DTZ - CRONOLOGIA GENERICA</b>	
<b>DTZG - Secolo</b>	sec. XVI
<b>DTZS - Frazione di secolo</b>	prima metà
<b>DTS - CRONOLOGIA SPECIFICA</b>	
<b>DTSI - Da</b>	1500
<b>DTSF - A</b>	1549
<b>DTM - Motivazione cronologia</b>	analisi stilistica
<b>AU - DEFINIZIONE CULTURALE</b>	
<b>AUT - AUTORE</b>	
<b>AUTS - Riferimento all'autore</b>	attribuito
<b>AUTM - Motivazione dell'attribuzione</b>	NR (recupero pregresso)
<b>AUTN - Nome scelto</b>	Scacco Cristoforo
<b>AUTA - Dati anagrafici</b>	notizie 1483-1505
<b>AUTH - Sigla per citazione</b>	00000738
<b>MT - DATI TECNICI</b>	
<b>MTC - Materia e tecnica</b>	legno/ pittura a olio
<b>MIS - MISURE</b>	
<b>MISA - Altezza</b>	153
<b>MISL - Larghezza</b>	113
<b>CO - CONSERVAZIONE</b>	
<b>STC - STATO DI CONSERVAZIONE</b>	
<b>STCC - Stato di conservazione</b>	buono
<b>DA - DATI ANALITICI</b>	
<b>DES - DESCRIZIONE</b>	
<b>DESO - Indicazioni sull'oggetto</b>	La MADonna con il Bambino è assisa in un ampio trono ligneo che occupa con la sua ricca costruzione quasi tutto lo spazio della tavola lasciando soltanto lateralmente due brevi squarci al paesaggio. la zona inferiore della tavola è occupata da nove anime purganti . Due angeli con splendide vesti depongono sul capo della Madonna la corona di regina con la mano sinistra sostengono un cordone. La Madonna sorregge il Bambino che con la mano destra preme il seno materno facendone scaturire una goccia di latte simbolo della vita. Altre due gocce di latte, sgorganti dall'altro seno, scorrono sulle dita della mano sinistra della Madonna.
<b>DESI - Codifica Iconclass</b>	NR (recupero pregresso)
<b>DESS - Indicazioni sul soggetto</b>	NR (recupero pregresso)
	nel 1965 furono eseguiti lavori di restauro nella chiesa parrocchiale di Santa Maria delle Grazie . venne alla luce la tavola nascosta di un tronetto di legno di pesantissimo stile barocco che sovrasta l'altare

**NSC - Notizie storico-critiche**

maggiore. la tavola annerita e bruciacchiata dal fumo e dalle fiamme delle candele, era deturpata da innumerevoli forellini di chiodi e di spilli che vi erano stati affissi ogni anno in occasione della fesata della Madonna del 2 luglio per appuntarvi ex voto le corone della MADonna e del bambino. Fu per sollecitudine di mons. Vincenzo Pagliara, affidata al restauro di Alfredo Marzano nel 1965. dopo circa cinque anni la tavola fu riportata in chiesa, su antica collocazione per quasi cinque secoli. L'opera, da studi fatti, è stata attribuita a M.Cardisco.

**TU - CONDIZIONE GIURIDICA E VINCOLI****CDG - CONDIZIONE GIURIDICA****CDGG - Indicazione generica**

detenzione Ente religioso cattolico

**DO - FONTI E DOCUMENTI DI RIFERIMENTO****FTA - DOCUMENTAZIONE FOTOGRAFICA****FTAX - Genere**

documentazione allegata

**FTAP - Tipo**

fotografia b/n

**FTAN - Codice identificativo**

AFS SBAAAS SA 19618

**BIB - BIBLIOGRAFIA****BIBX - Genere**

bibliografia specifica

**BIBA - Autore**

Soprintendenza beni ambientali architettonici artistici storici di Salerno e Avellino

**BIBD - Anno di edizione**

2000

**BIBN - V., pp., nn.**

p. 204

**AD - ACCESSO AI DATI****ADS - SPECIFICHE DI ACCESSO AI DATI****ADSP - Profilo di accesso**

3

**ADSM - Motivazione**

scheda di bene non adeguatamente sorvegliabile

**CM - COMPILAZIONE****CMP - COMPILAZIONE****CMPD - Data**

1984

**CMPN - Nome**

Turi L.

**FUR - Funzionario responsabile**

de Martini V.

**RVM - TRASCRIZIONE PER INFORMATIZZAZIONE****RVMD - Data**

2006

**RVMN - Nome**

ARTPAST/ Pompa A.

**AGG - AGGIORNAMENTO - REVISIONE****AGGD - Data**

2006

**AGGN - Nome**

ARTPAST/ Pompa A.

**AGGF - Funzionario responsabile**

NR (recupero pregresso)