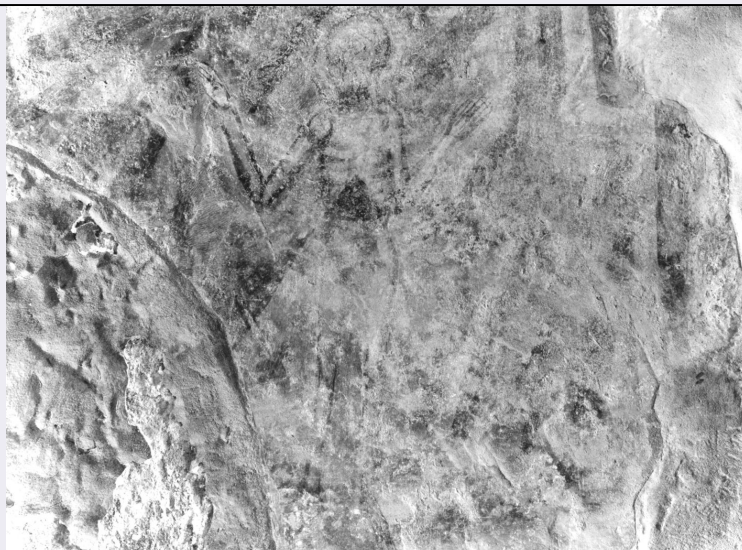


SCHEDA



CD - CODICI

TSK - Tipo scheda	OA
LIR - Livello ricerca	I
NCT - CODICE UNIVOCO	
NCTR - Codice regione	15
NCTN - Numero catalogo generale	00667484
NCTS - Suffisso numero catalogo generale	A
ESC - Ente schedatore	S83
ECP - Ente competente	S83

RV - RELAZIONI

RVE - STRUTTURA COMPLESSA

RVEL - Livello	7
RVER - Codice bene radice	1500667484 A
RVES - Codice bene componente	1500667490

OG - OGGETTO

OGT - OGGETTO

OGTD - Definizione	dipinto
OGTV - Identificazione	ciclo

SGT - SOGGETTO

SGTI - Identificazione	scena biblica
------------------------	---------------

LC - LOCALIZZAZIONE GEOGRAFICO-AMMINISTRATIVA

PVC - LOCALIZZAZIONE GEOGRAFICO-AMMINISTRATIVA ATTUALE

PVCS - Stato	Italia
PVCR - Regione	Campania
PVCP - Provincia	SA
PVCC - Comune	Nocera Superiore

LDC - COLLOCAZIONE SPECIFICA**DT - CRONOLOGIA****DTZ - CRONOLOGIA GENERICA**

DTZG - Secolo	sec. XIV
DTZS - Frazione di secolo	seconda metà

DTS - CRONOLOGIA SPECIFICA

DTSI - Da	1350
DTSF - A	1399
DTM - Motivazione cronologia	analisi stilistica

AU - DEFINIZIONE CULTURALE**AUT - AUTORE**

AUTS - Riferimento all'autore	bottega
AUTM - Motivazione dell'attribuzione	analisi stilistica
AUTN - Nome scelto	Vanni Andrea
AUTA - Dati anagrafici	1332/ 1414
AUTH - Sigla per citazione	00000664

MT - DATI TECNICI

MTC - Materia e tecnica	intonaco/ pittura a tempera
--------------------------------	-----------------------------

MIS - MISURE

MISA - Altezza	100
MISL - Larghezza	95

CO - CONSERVAZIONE**STC - STATO DI CONSERVAZIONE**

STCC - Stato di conservazione	mediocre
STCS - Indicazioni specifiche	Evidenti tracce di umidità

DA - DATI ANALITICI**DES - DESCRIZIONE**

DESO - Indicazioni sull'oggetto	Dipinto.
DESI - Codifica Iconclass	NR (recupero pregresso)
DESS - Indicazioni sul soggetto	NR (recupero pregresso)

TU - CONDIZIONE GIURIDICA E VINCOLI**CDG - CONDIZIONE GIURIDICA**

CDGG - Indicazione generica	detenzione Ente religioso cattolico
------------------------------------	-------------------------------------

DO - FONTI E DOCUMENTI DI RIFERIMENTO**FTA - DOCUMENTAZIONE FOTOGRAFICA**

FTAX - Genere	documentazione allegata
----------------------	-------------------------

FTAP - Tipo	fotografia b/n
FTAN - Codice identificativo	AFS SBAAAS SA 12191-96
BIB - BIBLIOGRAFIA	
BIBX - Genere	bibliografia di confronto
BIBA - Autore	Bollettino d'Arte
BIBD - Anno di edizione	2005
BIBH - Sigla per citazione	00000356
BIBN - V., pp., nn.	pp. 156-159
AD - ACCESSO AI DATI	
ADS - SPECIFICHE DI ACCESSO AI DATI	
ADSP - Profilo di accesso	3
ADSM - Motivazione	scheda di bene non adeguatamente sorvegliabile
CM - COMPILAZIONE	
CMP - COMPILAZIONE	
CMPD - Data	1998
CMPN - Nome	Alfano F.
FUR - Funzionario responsabile	Muollo G.
RVM - TRASCRIZIONE PER INFORMATIZZAZIONE	
RVMD - Data	2006
RVMN - Nome	ARTPAST/ Vitagliano P.
AGG - AGGIORNAMENTO - REVISIONE	
AGGD - Data	2006
AGGN - Nome	ARTPAST/ Vitagliano P.
AGGF - Funzionario responsabile	NR (recupero pregresso)