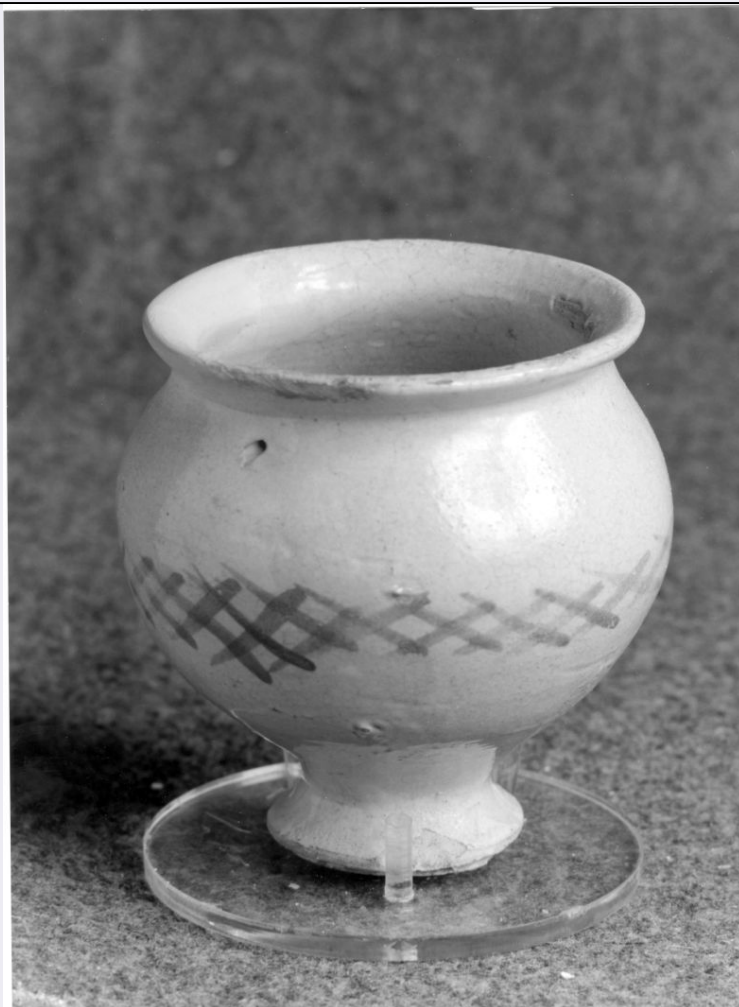


# SCHEDA



## CD - CODICI

TSK - Tipo scheda OA

LIR - Livello ricerca I

### NCT - CODICE UNIVOCO

NCTR - Codice regione 15

NCTN - Numero catalogo generale 00668254

ESC - Ente schedatore S83

ECP - Ente competente S83

## OG - OGGETTO

### OGT - OGGETTO

OGTD - Definizione vaso

## LC - LOCALIZZAZIONE GEOGRAFICO-AMMINISTRATIVA

### PVC - LOCALIZZAZIONE GEOGRAFICO-AMMINISTRATIVA ATTUALE

PVCS - Stato Italia

PVCR - Regione Campania

PVCP - Provincia SA

PVCC - Comune Padula

### LDC - COLLOCAZIONE SPECIFICA

LDCT - Tipologia certosa

<b>LDCN - Denominazione</b>	Certosa di S. Lorenzo
<b>LDCC - Complesso monumentale di appartenenza</b>	Monumento Nazionale Certosa di S. Lorenzo
<b>LDCU - Denominazione spazio viabilistico</b>	v.le Certosa
<b>LDCS - Specifiche</b>	deposito, passeggiata coperta

## UB - UBICAZIONE E DATI PATRIMONIALI

### INV - INVENTARIO DI MUSEO O SOPRINTENDENZA

<b>INVN - Numero</b>	163 r
<b>INVD - Data</b>	NR (recupero pregresso)

## DT - CRONOLOGIA

### DTZ - CRONOLOGIA GENERICA

<b>DTZG - Secolo</b>	sec. XIX
----------------------	----------

### DTS - CRONOLOGIA SPECIFICA

<b>DTSI - Da</b>	1800
<b>DTSF - A</b>	1899
<b>DTM - Motivazione cronologia</b>	analisi stilistica

## AU - DEFINIZIONE CULTURALE

### ATB - AMBITO CULTURALE

<b>ATBD - Denominazione</b>	bottega Italia meridionale
<b>ATBM - Motivazione dell'attribuzione</b>	analisi stilistica

## MT - DATI TECNICI

<b>MTC - Materia e tecnica</b>	maiolica
--------------------------------	----------

### MIS - MISURE

<b>MISA - Altezza</b>	10
<b>MISD - Diametro</b>	9

## CO - CONSERVAZIONE

### STC - STATO DI CONSERVAZIONE

<b>STCC - Stato di conservazione</b>	NR (recupero pregresso)
--------------------------------------	-------------------------

## DA - DATI ANALITICI

### DES - DESCRIZIONE

<b>DESO - Indicazioni sull'oggetto</b>	vaso
<b>DESI - Codifica Iconclass</b>	NR (recupero pregresso)
<b>DESS - Indicazioni sul soggetto</b>	NR (recupero pregresso)

## TU - CONDIZIONE GIURIDICA E VINCOLI

### CDG - CONDIZIONE GIURIDICA

<b>CDGG - Indicazione generica</b>	proprietà Stato
<b>CDGS - Indicazione</b>	

specifica

Ministero per i beni e le Attività Culturali

## **DO - FONTI E DOCUMENTI DI RIFERIMENTO**

### **FTA - DOCUMENTAZIONE FOTOGRAFICA**

**FTAX - Genere**

documentazione allegata

**FTAP - Tipo**

fotografia b/n

**FTAN - Codice identificativo**

AFS SBAAAS SA 7930-96

## **AD - ACCESSO AI DATI**

### **ADS - SPECIFICHE DI ACCESSO AI DATI**

**ADSP - Profilo di accesso**

1

**ADSM - Motivazione**

scheda contenente dati liberamente accessibili

## **CM - COMPILAZIONE**

### **CMP - COMPILAZIONE**

**CMPD - Data**

1998

**CMPN - Nome**

Donatone I.

**FUR - Funzionario  
responsabile**

Muollo G.

### **RVM - TRASCRIZIONE PER INFORMATIZZAZIONE**

**RVMD - Data**

2006

**RVMN - Nome**

ARTPAST/ Pompa A.

### **AGG - AGGIORNAMENTO - REVISIONE**

**AGGD - Data**

2006

**AGGN - Nome**

ARTPAST/ Pompa A.

**AGGF - Funzionario  
responsabile**

NR (recupero pregresso)