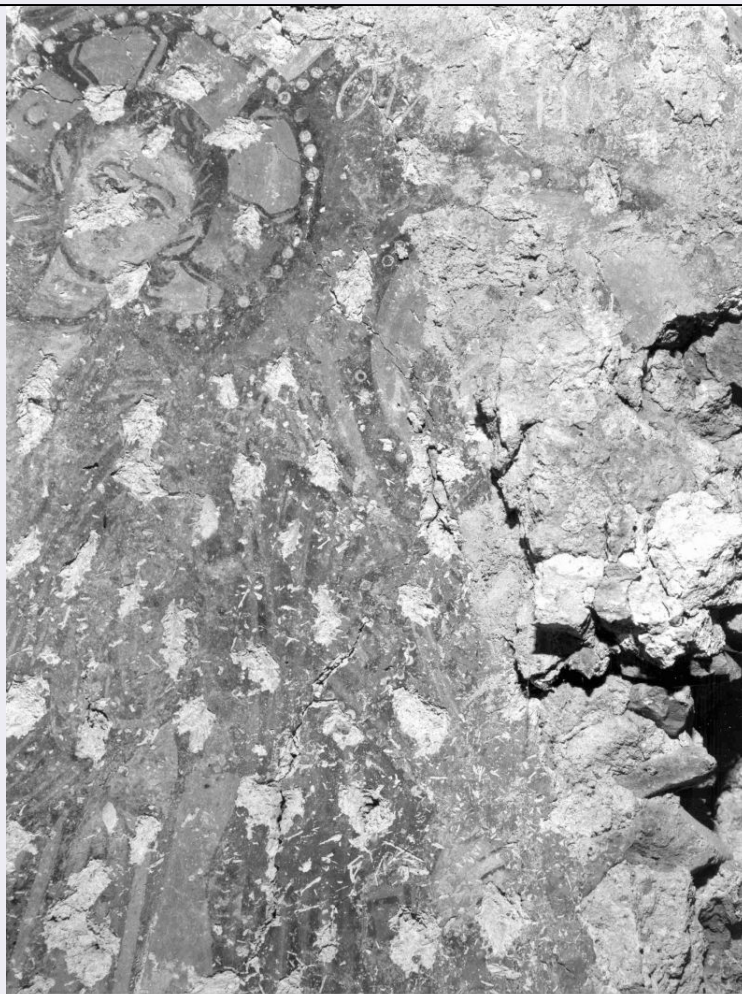


SCHEDA



CD - CODICI

TSK - Tipo scheda OA

LIR - Livello ricerca C

NCT - CODICE UNIVOCO

NCTR - Codice regione 15

NCTN - Numero catalogo generale 00669307

ESC - Ente schedatore S83

ECP - Ente competente S83

RV - RELAZIONI

RVE - STRUTTURA COMPLESSA

RVEL - Livello 2

RVER - Codice bene radice 1500669307

RVES - Codice bene componente 1500669311

OG - OGGETTO

OGT - OGGETTO

OGTD - Definizione dipinto

OGTV - Identificazione ciclo

SGT - SOGGETTO

SGTI - Identificazione	arcangelo
LC - LOCALIZZAZIONE GEOGRAFICO-AMMINISTRATIVA	
PVC - LOCALIZZAZIONE GEOGRAFICO-AMMINISTRATIVA ATTUALE	
PVCS - Stato	Italia
PVCR - Regione	Campania
PVCP - Provincia	SA
PVCC - Comune	Palomonte
LDC - COLLOCAZIONE SPECIFICA	
DT - CRONOLOGIA	
DTZ - CRONOLOGIA GENERICA	
DTZG - Secolo	sec. XI
DTZS - Frazione di secolo	inizio
DTS - CRONOLOGIA SPECIFICA	
DTSI - Da	1000
DTSF - A	1010
DTM - Motivazione cronologia	analisi stilistica
AU - DEFINIZIONE CULTURALE	
ATB - AMBITO CULTURALE	
ATBD - Denominazione	ambito bizantino
ATBM - Motivazione dell'attribuzione	analisi stilistica
MT - DATI TECNICI	
MTC - Materia e tecnica	intonaco/ pittura a fresco
MIS - MISURE	
MISA - Altezza	70
MISL - Larghezza	24
CO - CONSERVAZIONE	
STC - STATO DI CONSERVAZIONE	
STCC - Stato di conservazione	mediocre
STCS - Indicazioni specifiche	vaste lacune
DA - DATI ANALITICI	
DES - DESCRIZIONE	
DESO - Indicazioni sull'oggetto	L'arcangelo, collocato nella conca absidale a destra della Vergine col Bambino, è quasi del tutto illeggibile. Si intravede il particolare dell'aureola perlinata, dell'ala e della mano che regge un ventaglio liturgico.
DESI - Codifica Iconclass	NR (recupero pregresso)
DESS - Indicazioni sul soggetto	Figure: Arcangelo.
	L'esistenza di un documento datato al 1043 (G. Muoll, 1998, pp. 383-394), permette di ancorare gli affreschi dell'abside agli inizi dell' XI secolo anche in relazione ai suggestivi confronti con le opere coeve

NSC - Notizie storico-critiche

prodotte nell'area provinciale dell'impero bizantino e nei territori meridionali di più stretta influenza bizantina (la cripta dei Santi Stefani a Vaste e la chiesa detta delloSpedale a Scalea).

TU - CONDIZIONE GIURIDICA E VINCOLI**CDG - CONDIZIONE GIURIDICA****CDGG - Indicazione generica**

proprietà Ente religioso cattolico

DO - FONTI E DOCUMENTI DI RIFERIMENTO**FTA - DOCUMENTAZIONE FOTOGRAFICA****FTAX - Genere**

documentazione allegata

FTAP - Tipo

fotografia b/n

FTAN - Codice identificativo

AFS SBAAAS SA 14320

BIB - BIBLIOGRAFIA**BIBX - Genere**

bibliografia specifica

BIBA - Autore

Muollo G.

BIBD - Anno di edizione

1988

BIBH - Sigla per citazione

00000402

BIBN - V., pp., nn.

v. II, pp. 383-394

BIB - BIBLIOGRAFIA**BIBX - Genere**

bibliografia di confronto

BIBA - Autore

Oxford Dictionary

BIBD - Anno di edizione

1991

BIBH - Sigla per citazione

00000372

BIBN - V., pp., nn.

v. I, coll. 202-203; v. III, pp. 1849

BIB - BIBLIOGRAFIA**BIBX - Genere**

bibliografia di confronto

BIBA - Autore

Mannelli S.

BIBD - Anno di edizione

1991

BIBH - Sigla per citazione

00000409

BIBN - V., pp., nn.

pp. 21-43

BIB - BIBLIOGRAFIA**BIBX - Genere**

bibliografia di confronto

BIBA - Autore

Falla Castelfranchi M.

BIBD - Anno di edizione

1991

BIBH - Sigla per citazione

00000371

BIBN - V., pp., nn.

pp. 572-577

BIB - BIBLIOGRAFIA**BIBX - Genere**

bibliografia di confronto

BIBA - Autore

Tomekovic S.

BIBD - Anno di edizione

1993

BIBH - Sigla per citazione

00000410

BIBN - V., pp., nn.

t. CXXX, pp. 131-152

BIB - BIBLIOGRAFIA

BIBX - Genere	bibliografia specifica
BIBA - Autore	Velmans T./ Korac/ Suput M.
BIBD - Anno di edizione	1999
BIBH - Sigla per citazione	00000411
AD - ACCESSO AI DATI	
ADS - SPECIFICHE DI ACCESSO AI DATI	
ADSP - Profilo di accesso	3
ADSM - Motivazione	scheda di bene non adeguatamente sorvegliabile
CM - COMPILAZIONE	
CMP - COMPILAZIONE	
CMPD - Data	2000
CMPN - Nome	Orabona R.
FUR - Funzionario responsabile	Muollo G.
RVM - TRASCRIZIONE PER INFORMATIZZAZIONE	
RVMD - Data	2006
RVMN - Nome	ARTPAST/ Marsico E. M. A.
AGG - AGGIORNAMENTO - REVISIONE	
AGGD - Data	2006
AGGN - Nome	ARTPAST/ Marsico E. M. A.
AGGF - Funzionario responsabile	NR (recupero pregresso)