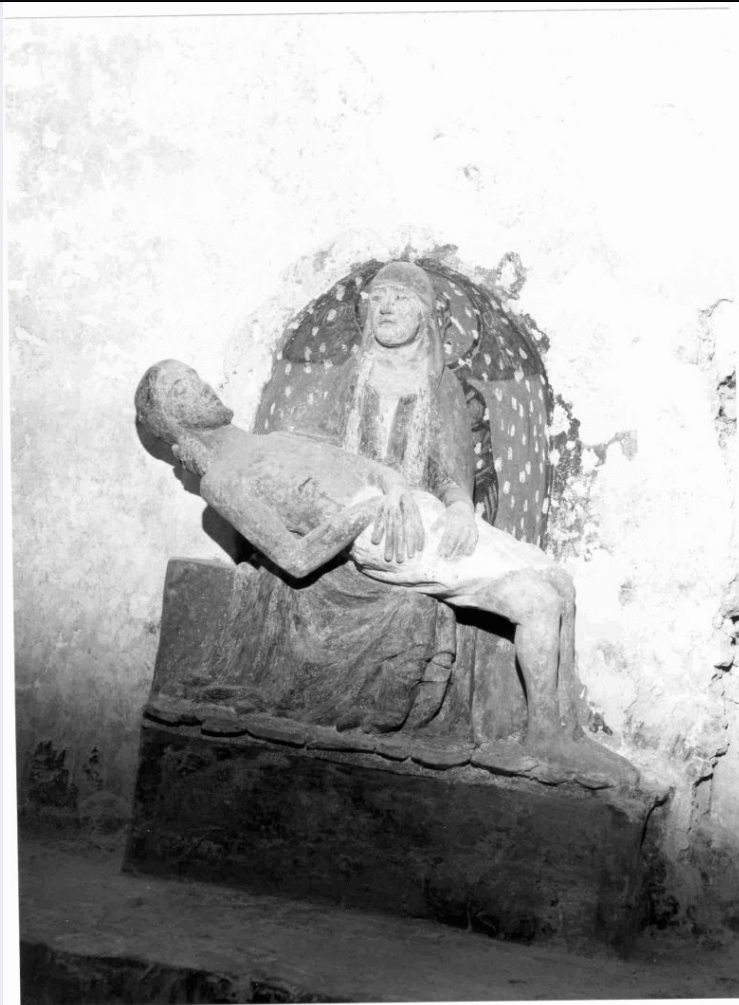


SCHEDA



CD - CODICI

TSK - Tipo scheda OA

LIR - Livello ricerca C

NCT - CODICE UNIVOCO

NCTR - Codice regione 15

NCTN - Numero catalogo generale 00669315

ESC - Ente schedatore S83

ECP - Ente competente S83

OG - OGGETTO

OGT - OGGETTO

OGTD - Definizione gruppo scultoreo

SGT - SOGGETTO

SGTI - Identificazione Pietà

LC - LOCALIZZAZIONE GEOGRAFICO-AMMINISTRATIVA

PVC - LOCALIZZAZIONE GEOGRAFICO-AMMINISTRATIVA ATTUALE

PVCS - Stato Italia

PVCR - Regione Campania

PVCP - Provincia SA

PVCC - Comune Palomonte

LDC - COLLOCAZIONE SPECIFICA**DT - CRONOLOGIA****DTZ - CRONOLOGIA GENERICA****DTZG - Secolo** sec. XV**DTS - CRONOLOGIA SPECIFICA****DTSI - Da** 1400**DTSF - A** 1499**DTM - Motivazione cronologia** analisi stilistica**AU - DEFINIZIONE CULTURALE****ATB - AMBITO CULTURALE****ATBD - Denominazione** bottega campana**ATBM - Motivazione dell'attribuzione** analisi stilistica**MT - DATI TECNICI****MTC - Materia e tecnica** stucco/ modellatura/ pittura**MIS - MISURE****MISA - Altezza** 98**MISL - Larghezza** 90**MISP - Profondità** 47**CO - CONSERVAZIONE****STC - STATO DI CONSERVAZIONE****STCC - Stato di conservazione** discreto**DA - DATI ANALITICI****DES - DESCRIZIONE****DESO - Indicazioni sull'oggetto** La Pietà - iconografia di origine nordica -, collocata davanti la nicchia sinistra della parete absidale, presenta la Madonna che regge il corpo del figlio sulle gambe.**DESI - Codifica Iconclass** NR (recupero pregresso)**DESS - Indicazioni sul soggetto** Personaggi: Madonna; Cristo.**NSC - Notizie storico-critiche** La Pietà, pur risalendo all'avanzato Quattrocento e con minime varianti, schemi tardo-trecenteschi, come indicano il gioco delle pieghe e il sinuoso fluire dei bordi della veste. E' stata realizzata in un'area provinciale, dove è profondamente radicata la persistenza di tradizioni locali, soprattutto per le opere di carattere devozionale indirizzate ad un pubblico popolare. In particolare, si osserva la sproporzione delle mani rispetto al corpo.**TU - CONDIZIONE GIURIDICA E VINCOLI****CDG - CONDIZIONE GIURIDICA****CDGG - Indicazione generica** proprietà Ente religioso cattolico**DO - FONTI E DOCUMENTI DI RIFERIMENTO****FTA - DOCUMENTAZIONE FOTOGRAFICA****FTAX - Genere** documentazione allegata

FTAP - Tipo	fotografia b/n
FTAN - Codice identificativo	AFS SBAAAS SA 14349
BIB - BIBLIOGRAFIA	
BIBX - Genere	bibliografia di confronto
BIBA - Autore	Castelfranchi Vegas L.
BIBD - Anno di edizione	1966
BIBH - Sigla per citazione	00000404
BIB - BIBLIOGRAFIA	
BIBX - Genere	bibliografia di confronto
BIBA - Autore	Castelnuovo E./ Ginzburg C.
BIBD - Anno di edizione	1979
BIBH - Sigla per citazione	00000406
BIBN - V., pp., nn.	v. I pp. 285-352
BIB - BIBLIOGRAFIA	
BIBX - Genere	bibliografia di confronto
BIBA - Autore	Storia civiltà
BIBD - Anno di edizione	1992
BIBH - Sigla per citazione	00000405
BIBN - V., pp., nn.	v. II
BIB - BIBLIOGRAFIA	
BIBX - Genere	bibliografia di confronto
BIBA - Autore	Storia civiltà
BIBD - Anno di edizione	1992
BIBH - Sigla per citazione	00000418
BIBN - V., pp., nn.	V. III
AD - ACCESSO AI DATI	
ADS - SPECIFICHE DI ACCESSO AI DATI	
ADSP - Profilo di accesso	3
ADSM - Motivazione	scheda di bene non adeguatamente sorvegliabile
CM - COMPILAZIONE	
CMP - COMPILAZIONE	
CMPD - Data	2000
CMPN - Nome	Orabona R.
FUR - Funzionario responsabile	Muollo G.
RVM - TRASCRIZIONE PER INFORMATIZZAZIONE	
RVMD - Data	2006
RVMN - Nome	ARTPAST/ Marsico E. M. A.
AGG - AGGIORNAMENTO - REVISIONE	
AGGD - Data	2006
AGGN - Nome	ARTPAST/ Marsico E. M. A.
AGGF - Funzionario responsabile	NR (recupero pregresso)

