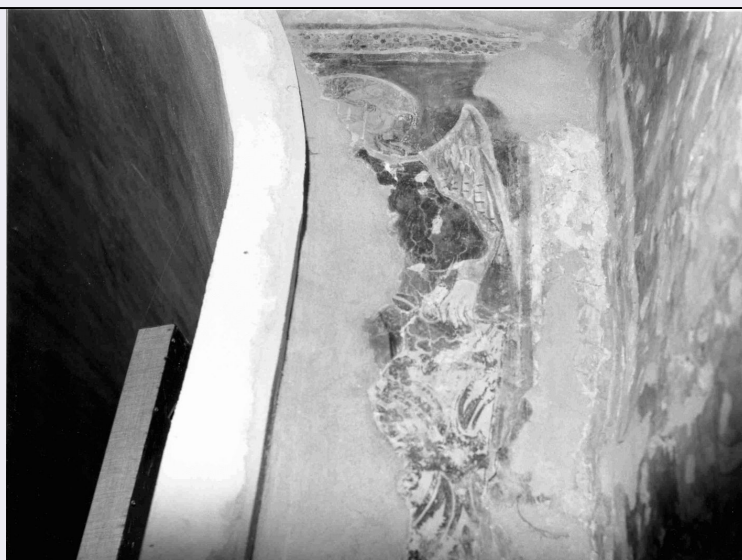


# SCHEDA



## CD - CODICI

TSK - Tipo scheda OA

LIR - Livello ricerca C

### NCT - CODICE UNIVOCO

NCTR - Codice regione 15

NCTN - Numero catalogo generale 00669334

ESC - Ente schedatore S83

ECP - Ente competente S83

## OG - OGGETTO

### OGT - OGGETTO

OGTD - Definizione dipinto

OGTV - Identificazione frammento

### SGT - SOGGETTO

SGTI - Identificazione Santo

## LC - LOCALIZZAZIONE GEOGRAFICO-AMMINISTRATIVA

### PVC - LOCALIZZAZIONE GEOGRAFICO-AMMINISTRATIVA ATTUALE

PVCS - Stato Italia

PVCR - Regione Campania

PVCP - Provincia SA

PVCC - Comune Palomonte

### LDC - COLLOCAZIONE SPECIFICA

## DT - CRONOLOGIA

### DTZ - CRONOLOGIA GENERICA

DTZG - Secolo sec. XIV

DTZS - Frazione di secolo seconda metà

### DTS - CRONOLOGIA SPECIFICA

DTSI - Da 1350

|  |  |
|--|--|
| <b>DTSF - A</b>                              | 1399   |
| <b>DTM - Motivazione cronologia</b>          | analisi stilistica   |
| <b>AU - DEFINIZIONE CULTURALE</b>            |  |
| <b>ATB - AMBITO CULTURALE</b>                |  |
| <b>ATBD - Denominazione</b>                  | ambito campano   |
| <b>ATBM - Motivazione dell'attribuzione</b>  | analisi stilistica   |
| <b>MT - DATI TECNICI</b>                     |  |
| <b>MTC - Materia e tecnica</b>               | intonaco/ pittura a fresco   |
| <b>MIS - MISURE</b>                          |  |
| <b>MISA - Altezza</b>                        | 160  |
| <b>MISL - Larghezza</b>                      | 25   |
| <b>CO - CONSERVAZIONE</b>                    |  |
| <b>STC - STATO DI CONSERVAZIONE</b>          |  |
| <b>STCC - Stato di conservazione</b>         | cattivo  |
| <b>STCS - Indicazioni specifiche</b>         | lacune   |
| <b>DA - DATI ANALITICI</b>                   |  |
| <b>DES - DESCRIZIONE</b>                     |  |
| <b>DESO - Indicazioni sull'oggetto</b>       | Sulla parete laterale destra e in prossimità dell'arco, si osserva un palinsesto di due strati pittorici; di quello più antico è visibile parte della veste di un santo. |
| <b>DESI - Codifica Iconclass</b>             | NR (recupero pregresso)  |
| <b>DESS - Indicazioni sul soggetto</b>       | Figure maschili: Santo.  |
| <b>NSC - Notizie storico-critiche</b>        | La figura è contemporanea al San Giovanni Battista presente sulla parete destra.   |
| <b>TU - CONDIZIONE GIURIDICA E VINCOLI</b>   |  |
| <b>CDG - CONDIZIONE GIURIDICA</b>            |  |
| <b>CDGG - Indicazione generica</b>           | proprietà Ente religioso cattolico   |
| <b>DO - FONTI E DOCUMENTI DI RIFERIMENTO</b> |  |
| <b>FTA - DOCUMENTAZIONE FOTOGRAFICA</b>      |  |
| <b>FTAX - Genere</b>                         | documentazione allegata  |
| <b>FTAP - Tipo</b>                           | fotografia b/n   |
| <b>FTAN - Codice identificativo</b>          | AFS SBAAAS SA 14343  |
| <b>BIB - BIBLIOGRAFIA</b>                    |  |
| <b>BIBX - Genere</b>                         | bibliografia specifica   |
| <b>BIBA - Autore</b>                         | Muollo G.  |
| <b>BIBD - Anno di edizione</b>               | 1988   |
| <b>BIBH - Sigla per citazione</b>            | 00000402   |
| <b>BIBN - V., pp., nn.</b>                   | v. II, pp. 383-394   |
| <b>BIB - BIBLIOGRAFIA</b>                    |  |
| <b>BIBX - Genere</b>                         | bibliografia di confronto  |

|   |  |
|---|--|
| <b>BIBA - Autore</b>                            | Pittura Italia                                 |
| <b>BIBD - Anno di edizione</b>                  | 1994   |
| <b>BIBH - Sigla per citazione</b>               | 00000412                                       |
| <b>BIB - BIBLIOGRAFIA</b>                       |  |
| <b>BIBX - Genere</b>                            | bibliografia di confronto                      |
| <b>BIBA - Autore</b>                            | Pittura Italia                                 |
| <b>BIBD - Anno di edizione</b>                  | 1994   |
| <b>BIBH - Sigla per citazione</b>               | 00000413                                       |
| <b>BIB - BIBLIOGRAFIA</b>                       |  |
| <b>BIBX - Genere</b>                            | bibliografia di confronto                      |
| <b>BIBA - Autore</b>                            | Storia civiltà                                 |
| <b>BIBD - Anno di edizione</b>                  | 1992   |
| <b>BIBH - Sigla per citazione</b>               | 00000405                                       |
| <b>BIB - BIBLIOGRAFIA</b>                       |  |
| <b>BIBX - Genere</b>                            | bibliografia di confronto                      |
| <b>BIBA - Autore</b>                            | Bologna F.                                     |
| <b>BIBD - Anno di edizione</b>                  | 1962   |
| <b>BIBH - Sigla per citazione</b>               | 00000414                                       |
| <b>AD - ACCESSO AI DATI</b>                     |  |
| <b>ADS - SPECIFICHE DI ACCESSO AI DATI</b>      |  |
| <b>ADSP - Profilo di accesso</b>                | 3  |
| <b>ADSM - Motivazione</b>                       | scheda di bene non adeguatamente sorvegliabile |
| <b>CM - COMPILAZIONE</b>                        |  |
| <b>CMP - COMPILAZIONE</b>                       |  |
| <b>CMPD - Data</b>                              | 2000   |
| <b>CMPN - Nome</b>                              | Orabona R.                                     |
| <b>FUR - Funzionario responsabile</b>           | Muollo G.                                      |
| <b>RVM - TRASCRIZIONE PER INFORMATIZZAZIONE</b> |  |
| <b>RVMD - Data</b>                              | 2006   |
| <b>RVMN - Nome</b>                              | ARTPAST/ Marsico E. M. A.                      |
| <b>AGG - AGGIORNAMENTO - REVISIONE</b>          |  |
| <b>AGGD - Data</b>                              | 2006   |
| <b>AGGN - Nome</b>                              | ARTPAST/ Marsico E. M. A.                      |
| <b>AGGF - Funzionario responsabile</b>          | NR (recupero pregresso)                        |