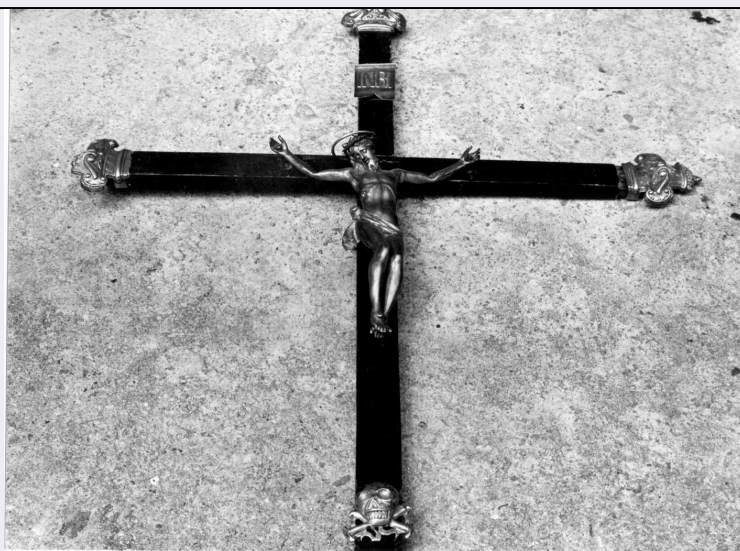


SCHEDA



CD - CODICI

TSK - Tipo scheda OA

LIR - Livello ricerca C

NCT - CODICE UNIVOCO

NCTR - Codice regione 15

NCTN - Numero catalogo generale 00047664

ESC - Ente schedatore S83

ECP - Ente competente S83

OG - OGGETTO

OGT - OGGETTO

OGTD - Definizione croce processionale

LC - LOCALIZZAZIONE GEOGRAFICO-AMMINISTRATIVA

PVC - LOCALIZZAZIONE GEOGRAFICO-AMMINISTRATIVA ATTUALE

PVCS - Stato Italia

PVCR - Regione Campania

PVCP - Provincia AV

PVCC - Comune Montoro Superiore

LDC - COLLOCAZIONE SPECIFICA

LA - ALTRE LOCALIZZAZIONI GEOGRAFICO-AMMINISTRATIVE

TCL - Tipo di localizzazione luogo di deposito

PRV - LOCALIZZAZIONE GEOGRAFICO-AMMINISTRATIVA

PRVR - Regione Campania

PRVP - Provincia AV

PRVC - Comune Montoro Superiore

PRC - COLLOCAZIONE SPECIFICA

DT - CRONOLOGIA

DTZ - CRONOLOGIA GENERICA**DTZG - Secolo** sec. XIX**DTZS - Frazione di secolo** secondo quarto**DTS - CRONOLOGIA SPECIFICA****DTSI - Da** 1825**DTSF - A** 1849**DTM - Motivazione cronologia** analisi stilistica**AU - DEFINIZIONE CULTURALE****AUT - AUTORE****AUTM - Motivazione dell'attribuzione** fonte archivistica**AUTN - Nome scelto** Manganelli Ignazio**AUTA - Dati anagrafici** notizie 1836**AUTH - Sigla per citazione** 00000099**MT - DATI TECNICI****MTC - Materia e tecnica** legno**MTC - Materia e tecnica** argento/ sbalzo**MIS - MISURE****MISA - Altezza** 300**CO - CONSERVAZIONE****STC - STATO DI CONSERVAZIONE****STCC - Stato di conservazione** buono**DA - DATI ANALITICI****DES - DESCRIZIONE****DESO - Indicazioni sull'oggetto** La croce processionale ha i quattro bracci in ebano, al centro presenta un Cristo crocifisso. Ai piedi vi è un teschio ed i tre bracci terminano con tre pomi schiacciati.**DESI - Codifica Iconclass** NR (recupero pregresso)**DESS - Indicazioni sul soggetto** NR (recupero pregresso)**NSC - Notizie storico-critiche** La croce astile viene utilizzata nelle solenni processioni. L'acquisto effettuato dalla Congrega dello Spirito Santo, avvenuto nel 1836 presso l'orefice Ignazio Manganelli, è riportata dall'economista della Congrega dello Spirito Santo in un suo rendiconto. L'opera è custodita nella casa canonica poichè la chiesa non solo è inagibile ma abbandonata.**TU - CONDIZIONE GIURIDICA E VINCOLI****ACQ - ACQUISIZIONE****ACQT - Tipo acquisizione** acquisto**ACQD - Data acquisizione** 1836**CDG - CONDIZIONE GIURIDICA****CDGG - Indicazione generica** proprietà Ente religioso cattolico**DO - FONTI E DOCUMENTI DI RIFERIMENTO**

FTA - DOCUMENTAZIONE FOTOGRAFICA

FTAX - Genere	documentazione allegata
FTAP - Tipo	fotografia b/n
FTAN - Codice identificativo	AFS SBAAAS SA 5433

AD - ACCESSO AI DATI**ADS - SPECIFICHE DI ACCESSO AI DATI**

ADSP - Profilo di accesso	3
ADSM - Motivazione	scheda di bene non adeguatamente sorvegliabile

CM - COMPILAZIONE**CMP - COMPILAZIONE**

CMPD - Data	1984
CMPN - Nome	Colavolpe M.
FUR - Funzionario responsabile	de Martini V.

RVM - TRASCRIZIONE PER INFORMATIZZAZIONE

RVMD - Data	2005
RVMN - Nome	ARTPAST/ Pascucci R. A.

AGG - AGGIORNAMENTO - REVISIONE

AGGD - Data	2005
AGGN - Nome	ARTPAST/ Pascucci R. A.
AGGF - Funzionario responsabile	NR (recupero pregresso)