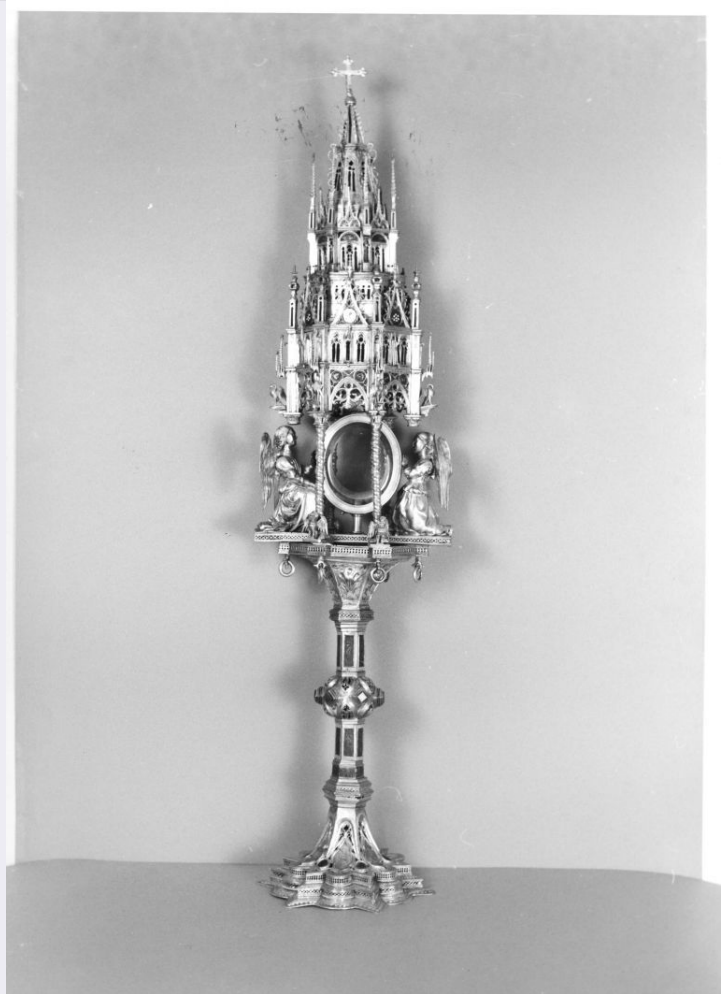


SCHEDA



CD - CODICI

TSK - Tipo scheda OA

LIR - Livello ricerca C

NCT - CODICE UNIVOCO

NCTR - Codice regione 15

NCTN - Numero catalogo generale 00227158

ESC - Ente schedatore S83

ECP - Ente competente S83

OG - OGGETTO

OGT - OGGETTO

OGTD - Definizione ostensorio

LC - LOCALIZZAZIONE GEOGRAFICO-AMMINISTRATIVA

PVC - LOCALIZZAZIONE GEOGRAFICO-AMMINISTRATIVA ATTUALE

PVCS - Stato Italia

PVCR - Regione Campania

PVCP - Provincia AV

PVCC - Comune Ariano Irpino

LDC - COLLOCAZIONE SPECIFICA

DT - CRONOLOGIA**DTZ - CRONOLOGIA GENERICA**

DTZG - Secolo sec. XV

DTS - CRONOLOGIA SPECIFICA

DTSI - Da 1452

DTSF - A 1452

DTM - Motivazione cronologia data

AU - DEFINIZIONE CULTURALE**AUT - AUTORE**

AUTM - Motivazione dell'attribuzione firma

AUTN - Nome scelto Vannini Pietro

AUTA - Dati anagrafici notizie 1413-1496

AUTH - Sigla per citazione 00000157

MT - DATI TECNICI

MTC - Materia e tecnica argento/ doratura

MIS - MISURE

MISA - Altezza 81

CO - CONSERVAZIONE**STC - STATO DI CONSERVAZIONE**

STCC - Stato di conservazione buono

DA - DATI ANALITICI**DES - DESCRIZIONE****DESO - Indicazioni sull'oggetto**

L'ostensorio del SS. mo Sacramento dell'Eucarestia è in argento, realizzato con le tecniche della fusione dello sbalzo e del cesello. Di forma slanciata riproduce una architettura gotica; la base polilobata gradinata e traforata è impreziosita con smalti e medaglioni con lo stemma di Orso Leone De Leone. Santi, Cristo depresso e Cristo alla colonna. Il fusto esagonale ha un nodo con pietre dure. I due angeli laterali furono successivamente aggiunti.

DESI - Codifica Iconclass NR (recupero pregresso)

DESS - Indicazioni sul soggetto NR (recupero pregresso)

ISR - ISCRIZIONI

ISRC - Classe di appartenenza documentaria

ISRL - Lingua latino

ISRS - Tecnica di scrittura a incisione

ISRT - Tipo di caratteri caratteri gotici

ISRP - Posizione NR (recupero pregresso)

ISRI - Trascrizione

URSUS LEO. EPS ARIANEN. MCCCCLII/ PETRUS ESCULO .DE MARCHIE OC. FECIT./ MON. R PULCE DORIA EPS ARIANEN RESTAURAVIT ANNO DMI 1761.

Il pregevolissimo ostensorio è un esemplare di oreficeria tardo-gotica caratteristico del periodo di dominazione aragonese; donato dal

NSC - Notizie storico-critiche

Vescovo Orso Leone de Leone (1449-1470) e restaurato per volontà del Vescovo Domenico Saverio Pulce Doria (1754-1777). La fattura squisita, l'invenzione compositiva, ed il virtuosismo tecnico del manufatto illuminano una pagina importante dell'oreficeria quattrocentesca italiana e chiariscono la personalità di Pietro Vannini che firma e data l'opera al 1452.

TU - CONDIZIONE GIURIDICA E VINCOLI**CDG - CONDIZIONE GIURIDICA****CDGG - Indicazione generica**

proprietà Ente religioso cattolico

DO - FONTI E DOCUMENTI DI RIFERIMENTO**FTA - DOCUMENTAZIONE FOTOGRAFICA****FTAX - Genere**

documentazione allegata

FTAP - Tipo

fotografia b/n

FTAN - Codice identificativo

AFS SBAAAS SA 92696

FTA - DOCUMENTAZIONE FOTOGRAFICA**FTAX - Genere**

documentazione allegata

FTAP - Tipo

fotografia b/n

BIB - BIBLIOGRAFIA**BIBX - Genere**

bibliografia specifica

BIBA - Autore

Catello E.

BIBD - Anno di edizione

1974

BIBH - Sigla per citazione

00000130

BIBN - V., pp., nn.

v. 13, p. 59-63

BIB - BIBLIOGRAFIA**BIBX - Genere**

bibliografia di confronto

BIBA - Autore

Catello E./ Catello C.

BIBD - Anno di edizione

1975

BIBH - Sigla per citazione

00000024

BIBN - V., pp., nn.

p. 57

BIB - BIBLIOGRAFIA**BIBX - Genere**

bibliografia di confronto

BIBA - Autore

Minelli D.

BIBD - Anno di edizione

1992

BIBH - Sigla per citazione

00000129

BIBN - V., pp., nn.

p. 67-70

AD - ACCESSO AI DATI**ADS - SPECIFICHE DI ACCESSO AI DATI****ADSP - Profilo di accesso**

3

ADSM - Motivazione

scheda di bene non adeguatamente sorvegliabile

CM - COMPILAZIONE**CMP - COMPILAZIONE****CMPD - Data**

1993

CMPN - Nome

Tortora M.

FUR - Funzionario responsabile	Muollo G.
RVM - TRASCRIZIONE PER INFORMATIZZAZIONE	
RVMD - Data	2005
RVMN - Nome	ARTPAST/ Marchese D.
AGG - AGGIORNAMENTO - REVISIONE	
AGGD - Data	1998
AGGN - Nome	Alfano F.
AGGF - Funzionario responsabile	NR (recupero pregresso)
AGG - AGGIORNAMENTO - REVISIONE	
AGGD - Data	2005
AGGN - Nome	ARTPAST/ Marchese D.
AGGF - Funzionario responsabile	NR (recupero pregresso)