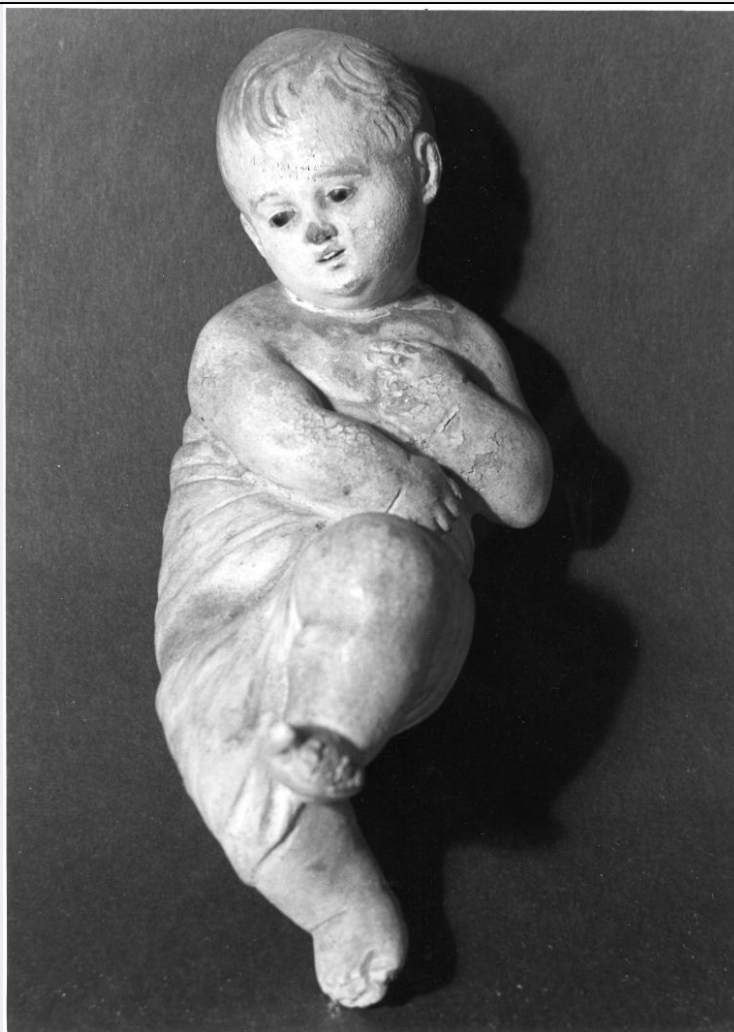


SCHEDA



CD - CODICI

TSK - Tipo scheda OA

LIR - Livello ricerca C

NCT - CODICE UNIVOCO

NCTR - Codice regione 15

NCTN - Numero catalogo generale 00227946

ESC - Ente schedatore S83

ECP - Ente competente S83

RV - RELAZIONI

OG - OGGETTO

OGT - OGGETTO

OGTD - Definizione statuetta di presepio

SGT - SOGGETTO

SGTI - Identificazione Gesù Bambino

LC - LOCALIZZAZIONE GEOGRAFICO-AMMINISTRATIVA

PVC - LOCALIZZAZIONE GEOGRAFICO-AMMINISTRATIVA ATTUALE

PVCS - Stato Italia

PVCR - Regione Campania

PVCP - Provincia	AV
PVCC - Comune	Calitri
LDC - COLLOCAZIONE SPECIFICA	
DT - CRONOLOGIA	
DTZ - CRONOLOGIA GENERICA	
DTZG - Secolo	sec. XVIII
DTS - CRONOLOGIA SPECIFICA	
DTSI - Da	1700
DTSF - A	1799
DTM - Motivazione cronologia	analisi stilistica
AU - DEFINIZIONE CULTURALE	
ATB - AMBITO CULTURALE	
ATBD - Denominazione	bottega napoletana
ATBM - Motivazione dell'attribuzione	analisi stilistica
MT - DATI TECNICI	
MTC - Materia e tecnica	terracotta/ pittura
MTC - Materia e tecnica	vetro
MIS - MISURE	
MISA - Altezza	13
MISL - Larghezza	6
CO - CONSERVAZIONE	
STC - STATO DI CONSERVAZIONE	
STCC - Stato di conservazione	discreto
DA - DATI ANALITICI	
DES - DESCRIZIONE	
DESO - Indicazioni sull'oggetto	Raffigura Besù Bambino secondo i modelli della figura presepiale. Disteso in posa contrapposta, il capo leggermente inclinato a destra, braccia unite intorno al corpo con spalla destra leggermente avanzata, gambe parzialmente ricoperte da un panno, gamba sinistra alzata con ginocchio sporgente. Occhi in vetro.
DESI - Codifica Iconclass	NR (recupero pregresso)
DESS - Indicazioni sul soggetto	Personaggi: Gesù Bambino.
NSC - Notizie storico-critiche	Figura principale del presepe modellata a tutto tondo e dipinta con buon resa dell'incarnato, ed atteggiamento espressivo naturalistico, vivacità dello sguardo e della posa, molto simile ai modelli diffusi a Napoli da Nicola Ingaldi e dalla sua bottega. Fa parte del presepio dislocato presso la Cappella Privata.
TU - CONDIZIONE GIURIDICA E VINCOLI	
ACQ - ACQUISIZIONE	
ACQT - Tipo acquisizione	successione
CDG - CONDIZIONE GIURIDICA	
CDGG - Indicazione	

generica	proprietà privata
DO - FONTI E DOCUMENTI DI RIFERIMENTO	
FTA - DOCUMENTAZIONE FOTOGRAFICA	
FTAX - Genere	documentazione allegata
FTAP - Tipo	fotografia b/n
FTAN - Codice identificativo	AFS SBAAAS SA 8657-96
AD - ACCESSO AI DATI	
ADS - SPECIFICHE DI ACCESSO AI DATI	
ADSP - Profilo di accesso	3
ADSM - Motivazione	scheda di bene non adeguatamente sorvegliabile
CM - COMPILAZIONE	
CMP - COMPILAZIONE	
CMPD - Data	1998
CMPN - Nome	Saccone S.
FUR - Funzionario responsabile	Muollo G.
RVM - TRASCRIZIONE PER INFORMATIZZAZIONE	
RVMD - Data	2005
RVMN - Nome	ARTPAST/ Raina I.
AGG - AGGIORNAMENTO - REVISIONE	
AGGD - Data	2005
AGGN - Nome	ARTPAST/ Raina I.
AGGF - Funzionario responsabile	NR (recupero pregresso)