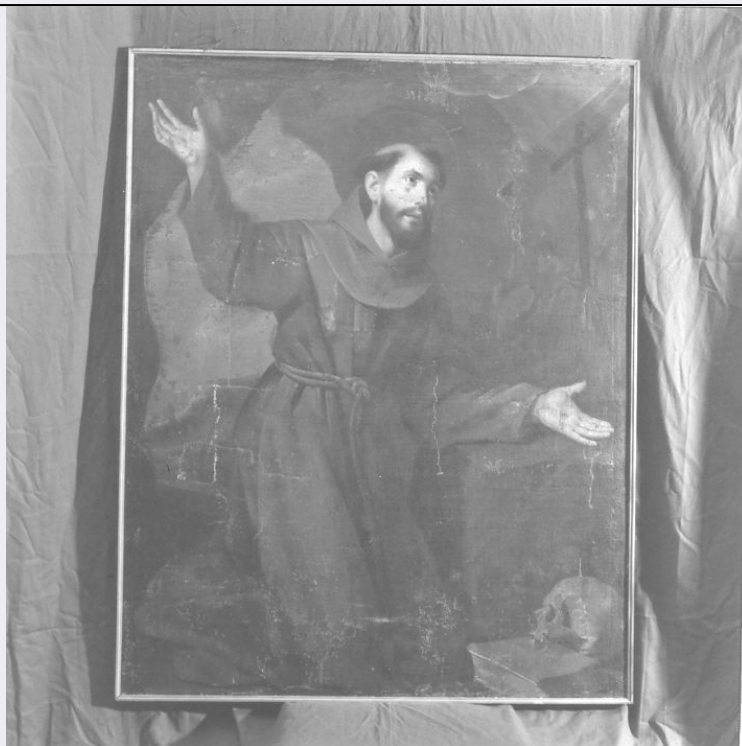


# SCHEDA



## CD - CODICI

|                                 |          |
|---------------------------------|----------|
| TSK - Tipo scheda               | OA       |
| LIR - Livello ricerca           | I        |
| NCT - CODICE UNIVOCO            |          |
| NCTR - Codice regione           | 15       |
| NCTN - Numero catalogo generale | 00231886 |
| ESC - Ente schedatore           | S83      |
| ECP - Ente competente           | S83      |

## OG - OGGETTO

### OGT - OGGETTO

OGTD - Definizione dipinto

### SGT - SOGGETTO

SGTI - Identificazione San Francesco d'Assisi

## LC - LOCALIZZAZIONE GEOGRAFICO-AMMINISTRATIVA

### PVC - LOCALIZZAZIONE GEOGRAFICO-AMMINISTRATIVA ATTUALE

PVCS - Stato Italia  
PVCR - Regione Campania  
PVCP - Provincia AV  
PVCC - Comune Castel Baronia

### LDC - COLLOCAZIONE SPECIFICA

LDCT - Tipologia chiesa  
LDCQ - Qualificazione parrocchiale  
LDCN - Denominazione Chiesa di S. Euplio  
LDCU - Denominazione

|  |   |
|--|---|
| spazio viabilistico                          | 83040   |
| LDCS - Specifiche                            | casa canonica, corridoio piano superiore                |
| <b>DT - CRONOLOGIA</b>                       |   |
| <b>DTZ - CRONOLOGIA GENERICA</b>             |   |
| DTZG - Secolo                                | sec. XVIII  |
| DTZS - Frazione di secolo                    | seconda metà  |
| <b>DTS - CRONOLOGIA SPECIFICA</b>            |   |
| DTSI - Da                                    | 1750  |
| DTSF - A                                     | 1799  |
| DTM - Motivazione cronologia                 | analisi stilistica                                      |
| <b>AU - DEFINIZIONE CULTURALE</b>            |   |
| <b>ATB - AMBITO CULTURALE</b>                |   |
| ATBD - Denominazione                         | ambito campano  |
| ATBM - Motivazione dell'attribuzione         | analisi stilistica                                      |
| <b>MT - DATI TECNICI</b>                     |   |
| MTC - Materia e tecnica                      | tela/ pittura a olio                                    |
| <b>MIS - MISURE</b>                          |   |
| MISA - Altezza                               | 100   |
| MISL - Larghezza                             | 125   |
| <b>CO - CONSERVAZIONE</b>                    |   |
| <b>STC - STATO DI CONSERVAZIONE</b>          |   |
| STCC - Stato di conservazione                | discreto  |
| <b>DA - DATI ANALITICI</b>                   |   |
| <b>DES - DESCRIZIONE</b>                     |   |
| DESO - Indicazioni sull'oggetto              | dipinto   |
| DESI - Codifica Iconclass                    | NR (recupero pregresso)                                 |
| DESS - Indicazioni sul soggetto              | Personaggi: San Francesco d'Assisi.                     |
| <b>TU - CONDIZIONE GIURIDICA E VINCOLI</b>   |   |
| <b>CDG - CONDIZIONE GIURIDICA</b>            |   |
| CDGG - Indicazione generica                  | proprietà Stato   |
| CDGS - Indicazione specifica                 | Ministero dell'Interno, Fondo Edifici di Culto (F.E.C.) |
| <b>DO - FONTI E DOCUMENTI DI RIFERIMENTO</b> |   |
| <b>FTA - DOCUMENTAZIONE FOTOGRAFICA</b>      |   |
| FTAX - Genere                                | documentazione allegata                                 |
| FTAP - Tipo                                  | fotografia b/n  |
| FTAN - Codice identificativo                 | AFS SBAAAS SA 8307-96                                   |
| <b>AD - ACCESSO AI DATI</b>                  |   |
| <b>ADS - SPECIFICHE DI ACCESSO AI DATI</b>   |   |

|   |  |
|---|--|
| <b>ADSP - Profilo di accesso</b>                | 1  |
| <b>ADSM - Motivazione</b>                       | scheda contenente dati liberamente accessibili |
| <b>CM - COMPILAZIONE</b>                        |  |
| <b>CMP - COMPILAZIONE</b>                       |  |
| <b>CMPD - Data</b>                              | 1998   |
| <b>CMPN - Nome</b>                              | Mele P.  |
| <b>FUR - Funzionario responsabile</b>           | Muollo G.                                      |
| <b>RVM - TRASCRIZIONE PER INFORMATIZZAZIONE</b> |  |
| <b>RVMD - Data</b>                              | 2005   |
| <b>RVMN - Nome</b>                              | ARTPAST/ Pompa A.                              |
| <b>AGG - AGGIORNAMENTO - REVISIONE</b>          |  |
| <b>AGGD - Data</b>                              | 2005   |
| <b>AGGN - Nome</b>                              | ARTPAST/ Pompa A.                              |
| <b>AGGF - Funzionario responsabile</b>          | NR (recupero pregresso)                        |