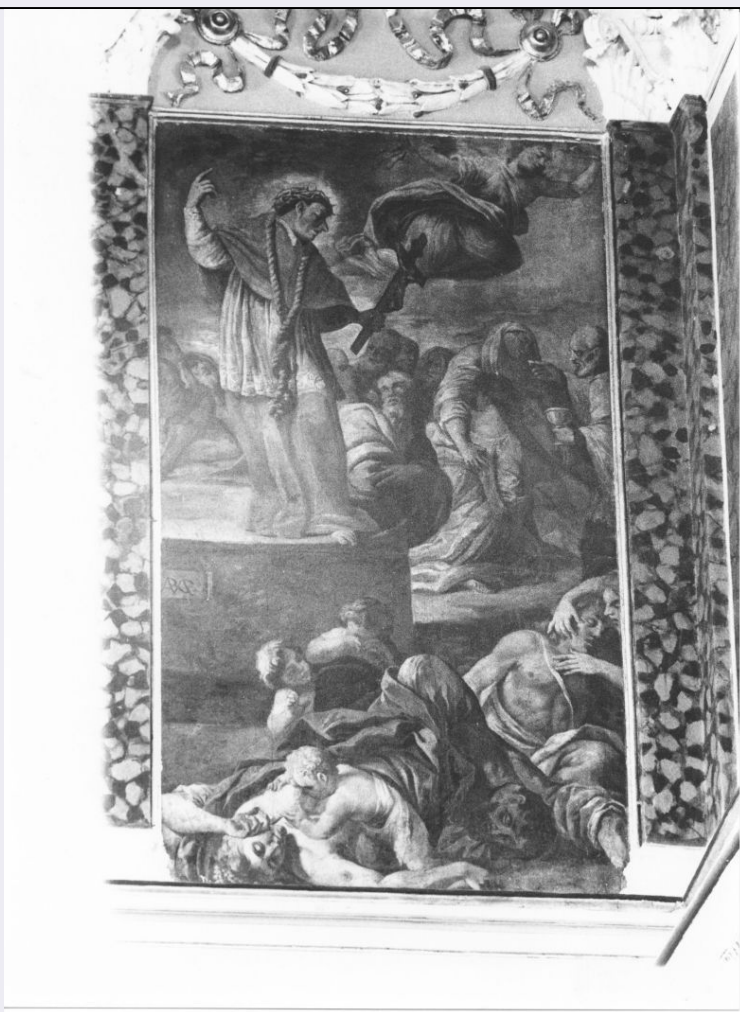


# SCHEDA



## CD - CODICI

TSK - Tipo scheda OA

LIR - Livello ricerca C

### NCT - CODICE UNIVOCO

NCTR - Codice regione 15

NCTN - Numero catalogo generale 00234341

ESC - Ente schedatore S83

ECP - Ente competente S83

## OG - OGGETTO

### OGT - OGGETTO

OGTD - Definizione dipinto

### SGT - SOGGETTO

SGTI - Identificazione San Carlo Borromeo con sacerdoti tra i poveri

## LC - LOCALIZZAZIONE GEOGRAFICO-AMMINISTRATIVA

### PVC - LOCALIZZAZIONE GEOGRAFICO-AMMINISTRATIVA ATTUALE

PVCS - Stato Italia

PVCR - Regione Campania

PVCP - Provincia AV

PVCC - Comune Avellino

**LDC - COLLOCAZIONE SPECIFICA****DT - CRONOLOGIA****DTZ - CRONOLOGIA GENERICA****DTZG - Secolo** sec. XVIII**DTS - CRONOLOGIA SPECIFICA****DTSI - Da** 1702**DTSF - A** 1705**DTM - Motivazione cronologia** bibliografia**AU - DEFINIZIONE CULTURALE****AUT - AUTORE****AUTM - Motivazione dell'attribuzione** firma**AUTN - Nome scelto** Ricciardi Michele**AUTA - Dati anagrafici** 1682/ 1753**AUTH - Sigla per citazione** 00000042**MT - DATI TECNICI****MTC - Materia e tecnica** tela/ pittura a olio**MIS - MISURE****MISA - Altezza** 353**MISL - Larghezza** 210**CO - CONSERVAZIONE****STC - STATO DI CONSERVAZIONE****STCC - Stato di conservazione** discreto**DA - DATI ANALITICI****DES - DESCRIZIONE****DESO - Indicazioni sull'oggetto**

Il dipinto raffigura in basso i corpi di uomini, donne e bambini riversi e sofferenti. Su un piano prospettico elevato rispetto alle figure in primo piano, è S. Carlo Borromeo, il quale, vestito dei paramenti sacerdotali e con una croce nella mano sinistra, prega affinché la peste finisca. Sullo sfondo ancora figure di fedeli in preghiera e un sacerdote che impartisce la comunione ad una donna morente. Tra le nuvole è un angelo.

**DESI - Codifica Iconclass** NR (recupero pregresso)**DESS - Indicazioni sul soggetto** Personaggi: San Carlo Borromeo. Figure maschili. Figure femminili.**ISR - ISCRIZIONI****ISRC - Classe di appartenenza** documentaria**ISRS - Tecnica di scrittura** a pennello**ISRT - Tipo di caratteri** lettere capitali**ISRP - Posizione** al centro a sinistra**ISRI - Trascrizione** AMR

La tela era originariamente collocata sotto il soffitto. Il tema della

**NSC - Notizie storico-critiche**

peste a Milano, già affrontato da Mattia Preti, da Angelo Solimena e da altri artisti della scuola napoletana del Seicento, viene qui ripreso da Ricciardi in toni più pacati, ma non per questo meno drammatici. Il culmine del dramma è in quel corpo di giovane donna che giace esanime, in primo piano, mentre un piccolo bambino cerca ancora di succhiare del latte da un seno ormai freddo e privo di vita. Lo Zigarelli nella sua opera "Storia della città di Avellino e della sua Cattedrale", studiando i dipinti del Ricciardi, dà il titolo a questa tela, tuttavia, la figura di S. Carlo Borromeo sembra aver interessato il Ricciardi meno del tema della peste, che appare vero protagonista del dipinto. Il Ricciardi, pur rinunciando alle rappresentazioni raccapriccianti che della peste spesso venivano date, e rimanendo nell'ambito di un naturalismo non scevro da una compostezza di rimando classicistico, riesce a rendere abbastanza evidentemente la drammaticità del momento.

**TU - CONDIZIONE GIURIDICA E VINCOLI****CDG - CONDIZIONE GIURIDICA****CDGG - Indicazione generica**

detenzione Ente religioso cattolico

**DO - FONTI E DOCUMENTI DI RIFERIMENTO****FTA - DOCUMENTAZIONE FOTOGRAFICA****FTAX - Genere**

documentazione allegata

**FTAP - Tipo**

fotografia b/n

**FTAN - Codice identificativo**

AFS SBAAAS SA 15666bis

**BIB - BIBLIOGRAFIA****BIBX - Genere**

bibliografia specifica

**BIBA - Autore**

Zigarelli G.

**BIBD - Anno di edizione**

1854

**BIBH - Sigla per citazione**

00000052

**BIBN - V., pp., nn.**

p. 61

**AD - ACCESSO AI DATI****ADS - SPECIFICHE DI ACCESSO AI DATI****ADSP - Profilo di accesso**

3

**ADSM - Motivazione**

scheda di bene non adeguatamente sorvegliabile

**CM - COMPILAZIONE****CMP - COMPILAZIONE****CMPD - Data**

1987

**CMPN - Nome**

Colavolpe M.

**FUR - Funzionario responsabile**

de Martini V.

**RVM - TRASCRIZIONE PER INFORMATIZZAZIONE****RVMD - Data**

2005

**RVMN - Nome**

ARTPAST/ Ricco A.

**AGG - AGGIORNAMENTO - REVISIONE****AGGD - Data**

2005

**AGGN - Nome**

ARTPAST/ Ricco A.

**AGGF - Funzionario**

