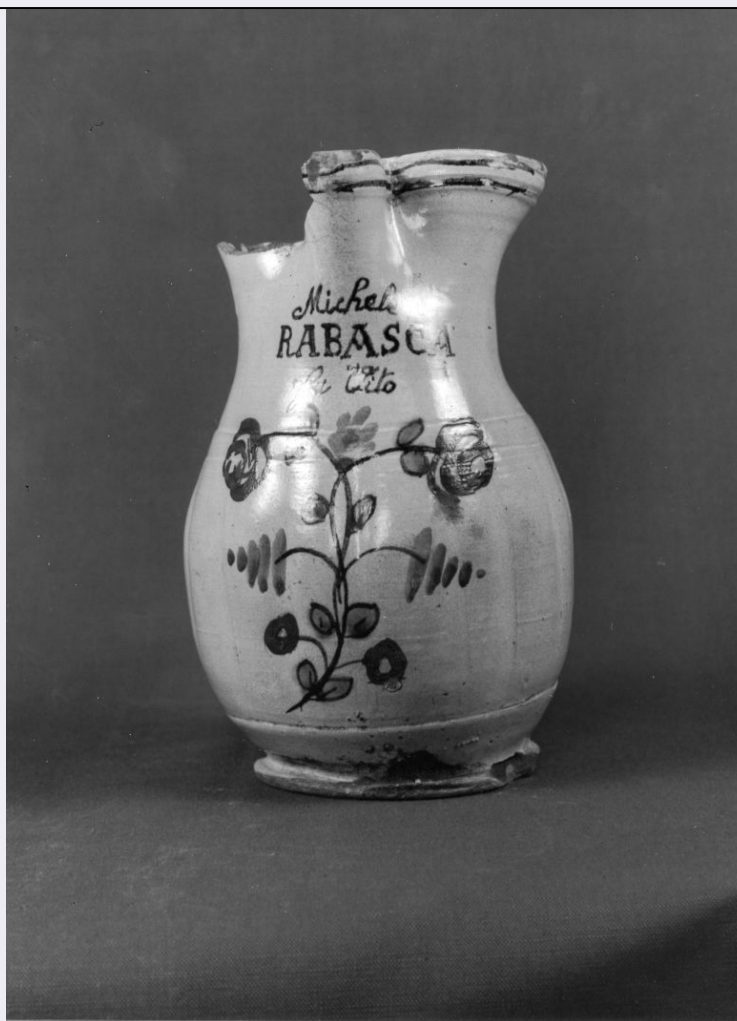


SCHEDA



CD - CODICI

TSK - Tipo scheda OA

LIR - Livello ricerca I

NCT - CODICE UNIVOCO

NCTR - Codice regione 15

NCTN - Numero catalogo generale 00238910

ESC - Ente schedatore S83

ECP - Ente competente S83

OG - OGGETTO

OGT - OGGETTO

OGTD - Definizione brocca

OGTV - Identificazione opera isolata

LC - LOCALIZZAZIONE GEOGRAFICO-AMMINISTRATIVA

PVC - LOCALIZZAZIONE GEOGRAFICO-AMMINISTRATIVA ATTUALE

PVCS - Stato Italia

PVCR - Regione Campania

PVCP - Provincia AV

PVCC - Comune Calitri

LDC - COLLOCAZIONE SPECIFICA

LDCN - Denominazione	Borgo Castello
LDCC - Complesso monumentale di appartenenza	Borgo Castello
LDCU - Denominazione spazio viabilistico	83045
LDCS - Specifiche	spazio espositivo

LA - ALTRE LOCALIZZAZIONI GEOGRAFICO-AMMINISTRATIVE

TCL - Tipo di localizzazione	luogo di reperimento
-------------------------------------	----------------------

PRV - LOCALIZZAZIONE GEOGRAFICO-AMMINISTRATIVA

PRVR - Regione	Campania
PRVP - Provincia	AV
PRVC - Comune	Calitri

PRC - COLLOCAZIONE SPECIFICA

PRCD - Denominazione	Corso Matteotti
PRCS - Specifiche	L'oggetto è stato recuperato durante gli abbattimenti lungo il Corso Matteotti, successivamente al sisma del 23 novembre 1980.

DT - CRONOLOGIA**DTZ - CRONOLOGIA GENERICA**

DTZG - Secolo	secc. XIX/ XX
DTZS - Frazione di secolo	fine/inizio

DTS - CRONOLOGIA SPECIFICA

DTSI - Da	1890
DTSF - A	1910

DTM - Motivazione cronologia	analisi stilistica
-------------------------------------	--------------------

AU - DEFINIZIONE CULTURALE**ATB - AMBITO CULTURALE**

ATBD - Denominazione	bottega irpina
ATBM - Motivazione dell'attribuzione	analisi stilistica

MT - DATI TECNICI

MTC - Materia e tecnica	maiolica/ pittura/ smaltatura
--------------------------------	-------------------------------

MIS - MISURE

MISA - Altezza	27
MISL - Larghezza	16.5
MISS - Spessore	0.7

CO - CONSERVAZIONE**STC - STATO DI CONSERVAZIONE**

STCC - Stato di conservazione	NR (recupero pregresso)
--------------------------------------	-------------------------

DA - DATI ANALITICI**DES - DESCRIZIONE**

DESO - Indicazioni	
---------------------------	--

sull'oggetto	Brocca con motivi decorativi floreali e geometrici.
DESI - Codifica Iconclass	NR (recupero pregresso)
DESS - Indicazioni sul soggetto	NR (recupero pregresso)
NSC - Notizie storico-critiche	Il monogramma "I", in corsivo maiuscolo potrebbe riferirsi all'autore o al committente.
TU - CONDIZIONE GIURIDICA E VINCOLI	
CDG - CONDIZIONE GIURIDICA	
CDGG - Indicazione generica	proprietà Stato
CDGS - Indicazione specifica	Ministero per i Beni e le Attività Culturali
DO - FONTI E DOCUMENTI DI RIFERIMENTO	
FTA - DOCUMENTAZIONE FOTOGRAFICA	
FTAX - Genere	documentazione allegata
FTAP - Tipo	fotografia b/n
FTAN - Codice identificativo	AFS SBAAAS SA 3307-01
AD - ACCESSO AI DATI	
ADS - SPECIFICHE DI ACCESSO AI DATI	
ADSP - Profilo di accesso	1
ADSM - Motivazione	scheda contenente dati liberamente accessibili
CM - COMPILAZIONE	
CMP - COMPILAZIONE	
CMPD - Data	2002
CMPN - Nome	Zarrilli C.
FUR - Funzionario responsabile	Cucciniello A.
RVM - TRASCRIZIONE PER INFORMATIZZAZIONE	
RVMD - Data	2005
RVMN - Nome	ARTPAST/ Raina I.
AGG - AGGIORNAMENTO - REVISIONE	
AGGD - Data	2005
AGGN - Nome	ARTPAST/ Raina I.
AGGF - Funzionario responsabile	NR (recupero pregresso)