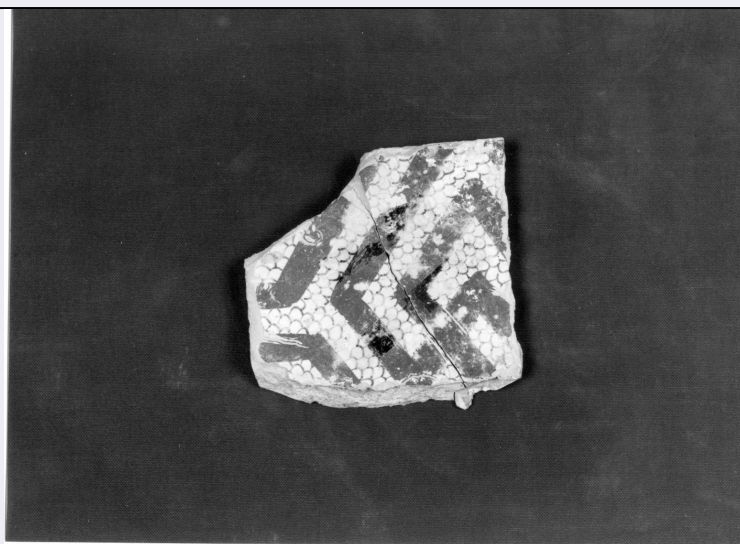


SCHEDA



CD - CODICI

| | |
|---------------------------------|----------|
| TSK - Tipo scheda | OA |
| LIR - Livello ricerca | I |
| NCT - CODICE UNIVOCO | |
| NCTR - Codice regione | 15 |
| NCTN - Numero catalogo generale | 00238958 |
| ESC - Ente schedatore | S83 |
| ECP - Ente competente | S83 |

OG - OGGETTO

| | |
|------------------------|--------------------|
| OGT - OGGETTO | |
| OGTD - Definizione | piastrella |
| OGTV - Identificazione | elemento d'insieme |

LC - LOCALIZZAZIONE GEOGRAFICO-AMMINISTRATIVA

PVC - LOCALIZZAZIONE GEOGRAFICO-AMMINISTRATIVA ATTUALE

| | |
|------------------|----------|
| PVCS - Stato | Italia |
| PVCR - Regione | Campania |
| PVCP - Provincia | AV |
| PVCC - Comune | Calitri |

LDC - COLLOCAZIONE SPECIFICA

| | |
|----------------------------------------------|-------------------|
| LDCN - Denominazione | Borgo Castello |
| LDCC - Complesso monumentale di appartenenza | Borgo Castello |
| LDCU - Denominazione spazio viabilistico | 83045 |
| LDCS - Specifiche | spazio espositivo |

DT - CRONOLOGIA

DTZ - CRONOLOGIA GENERICA

| | |
|---------------|-----------------|
| DTZG - Secolo | secc. XIII/ XIV |
|---------------|-----------------|

DTS - CRONOLOGIA SPECIFICA**DTSI - Da** 1200**DTSF - A** 1399**DTM - Motivazione cronologia** analisi stilistica**AU - DEFINIZIONE CULTURALE****ATB - AMBITO CULTURALE****ATBD - Denominazione** bottega irpina**ATBM - Motivazione dell'attribuzione** analisi stilistica**MT - DATI TECNICI****MTC - Materia e tecnica** ceramica/ invetriatura/ pittura**MIS - MISURE****MISL - Larghezza** 13.5**MISN - Lunghezza** 8.5**MISS - Spessore** 2**MISV - Varie** Frammento di piastrella: larghezza 3.5, lunghezza 2, spessore 2.**CO - CONSERVAZIONE****STC - STATO DI CONSERVAZIONE****STCC - Stato di conservazione** NR (recupero pregresso)**DA - DATI ANALITICI****DES - DESCRIZIONE****DESO - Indicazioni sull'oggetto** Frammento di piastrella con motivi decorativi geometrici.**DESI - Codifica Iconclass** NR (recupero pregresso)**DESS - Indicazioni sul soggetto** NR (recupero pregresso)**TU - CONDIZIONE GIURIDICA E VINCOLI****CDG - CONDIZIONE GIURIDICA****CDGG - Indicazione generica** proprietà Stato**CDGS - Indicazione specifica** Ministero per i Beni e le Attività Culturali**DO - FONTI E DOCUMENTI DI RIFERIMENTO****FTA - DOCUMENTAZIONE FOTOGRAFICA****FTAX - Genere** documentazione allegata**FTAP - Tipo** fotografia b/n**FTAN - Codice identificativo** AFS SBAAAS SA 3383-01**AD - ACCESSO AI DATI****ADS - SPECIFICHE DI ACCESSO AI DATI****ADSP - Profilo di accesso** 1**ADSM - Motivazione** scheda contenente dati liberamente accessibili**CM - COMPILAZIONE****CMP - COMPILAZIONE**

| | |
|-------------------------------------------------|-------------------------|
| CMPD - Data | 2002 |
| CMPN - Nome | Zarrilli C. |
| FUR - Funzionario responsabile | Cucciniello A. |
| RVM - TRASCRIZIONE PER INFORMATIZZAZIONE | |
| RVMD - Data | 2005 |
| RVMN - Nome | ARTPAST/ Raina I. |
| AGG - AGGIORNAMENTO - REVISIONE | |
| AGGD - Data | 2005 |
| AGGN - Nome | ARTPAST/ Raina I. |
| AGGF - Funzionario responsabile | NR (recupero pregresso) |