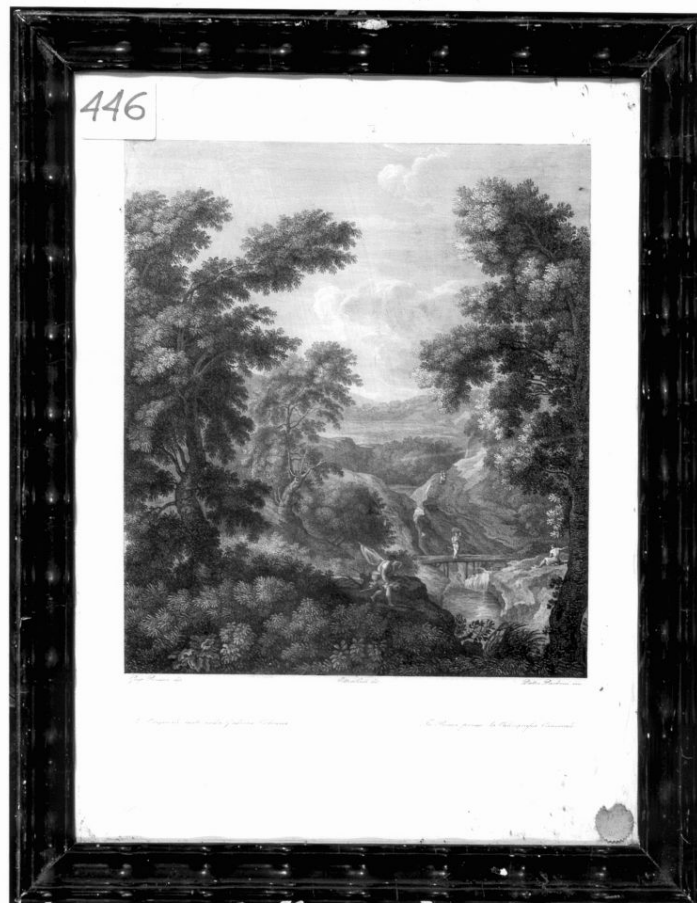


SCHEDA



CD - CODICI

| | |
|---------------------------------|----------|
| TSK - Tipo scheda | S |
| LIR - Livello ricerca | I |
| NCT - CODICE UNIVOCO | |
| NCTR - Codice regione | 15 |
| NCTN - Numero catalogo generale | 00666380 |
| ESC - Ente schedatore | S83 |
| ECP - Ente competente | S83 |

OG - OGGETTO

OGT - OGGETTO

OGTD - Definizione stampa

SGT - SOGGETTO

SGTI - Identificazione paesaggio fluviale

LC - LOCALIZZAZIONE GEOGRAFICA AMMINISTRATIVA

PVC - LOCALIZZAZIONE GEOGRAFICO-AMMINISTRATIVA ATTUALE

| | |
|------------------|----------|
| PVCS - Stato | Italia |
| PVCR - Regione | Campania |
| PVCP - Provincia | SA |
| PVCC - Comune | Valva |

**LDC - COLLOCAZIONE
SPECIFICA****UB - UBICAZIONE E DATI PATRIMONIALI****UBO - Ubicazione originaria** OR**INV - INVENTARIO DI MUSEO O DI SOPRINTENDENZA****INVN - Numero** 446**INVD - Data** 1994**DT - CRONOLOGIA****DTZ - CRONOLOGIA GENERICA****DTZG - Secolo** sec. XVIII**DTS - CRONOLOGIA SPECIFICA****DTSI - Da** 1700**DTSF - A** 1799**DTM - Motivazione cronologia** analisi stilistica**AU - DEFINIZIONE CULTURALE****AUT - AUTORE****AUTR - Riferimento
all'intervento** incisore**AUTM - Motivazione
dell'attribuzione** iscrizione**AUTN - Nome scelto** Carboni Pietro**AUTA - Dati anagrafici** notizie sec. XVIII**AUTH - Sigla per citazione** 00000942**AUT - AUTORE****AUTR - Riferimento
all'intervento** disegnatore**AUTM - Motivazione
dell'attribuzione** iscrizione**AUTN - Nome scelto** Ciuli Ettore**AUTA - Dati anagrafici** notizie sec. XVIII**AUTH - Sigla per citazione** 00000944**AUT - AUTORE****AUTR - Riferimento
all'intervento** pittore**AUTM - Motivazione
dell'attribuzione** iscrizione**AUTN - Nome scelto** Poussin G.**AUTA - Dati anagrafici** notizie sec. XVIII**AUTH - Sigla per citazione** 00000943**MT - DATI TECNICI****MTC - Materia e tecnica** carta/ litografia**MIS - MISURE****MISU - Unita'** mm.**MISA - Altezza** 540

| | |
|--|---|
| MISL - Larghezza | 420 |
| MIST - Validita' | ca. |
| MIF - MISURE FOGLIO | |
| MIFU - Unita' | mm. |
| MIFA - Altezza | 350 |
| MIFL - Larghezza | 470 |
| MIFV - Validita' | ca. |
| FRM - Formato | rettangolare |
| CO - CONSERVAZIONE | |
| STC - STATO DI CONSERVAZIONE | |
| STCC - Stato di conservazione | discreto |
| DA - DATI ANALITICI | |
| DES - DESCRIZIONE | |
| DESI - Codifica Iconclass | NR (recupero pregresso) |
| DESS - Indicazioni sul soggetto | Paesaggi: paesaggio fluviale. Figure. |
| ISR - ISCRIZIONI | |
| ISRC - Classe di appartenenza | documentaria |
| ISRS - Tecnica di scrittura | NR (recupero pregresso) |
| ISRT - Tipo di caratteri | corsivo |
| ISRP - Posizione | in basso |
| ISRI - Trascrizione | L'ORIGINALE ESISTE NELLA GALLERIA COLONNA. IN ROMA PRESSO LA CALCOGRAFIA CAMERALE, GASP. POUSSIN DIP.; ETTORE CIULI DIS.; PIETRO CARBONI INC. |
| TU - CONDIZIONE GIURIDICA E VINCOLI | |
| CDG - CONDIZIONE GIURIDICA | |
| CDGG - Indicazione generica | proprietà Ente straniero in Italia |
| DO - FONTI E DOCUMENTI DI RIFERIMENTO | |
| FTA - DOCUMENTAZIONE FOTOGRAFICA | |
| FTAX - Genere | documentazione allegata |
| FTAP - Tipo | fotografia b/n |
| FTAN - Codice identificativo | AFS SBAAAS SA 5992-01 |
| AD - ACCESSO AI DATI | |
| ADS - SPECIFICHE DI ACCESSO AI DATI | |
| ADSP - Profilo di accesso | 3 |
| ADSM - Motivazione | scheda di bene non adeguatamente sorvegliabile |
| CM - COMPILAZIONE | |
| CMP - COMPILAZIONE | |
| CMPD - Data | 2005 |
| CMPN - Nome | Pierri P. |
| FUR - Funzionario | |

| | |
|---|-------------------------|
| responsabile | Muollo G. |
| RVM - TRASCRIZIONE PER INFORMATIZZAZIONE | |
| RVMD - Data | 2006 |
| RVMN - Nome | ARTPAST/ Ricco A. |
| AGG - AGGIORNAMENTO - REVISIONE | |
| AGGD - Data | 2006 |
| AGGN - Nome | ARTPAST/ Ricco A. |
| AGGF - Funzionario responsabile | NR (recupero pregresso) |