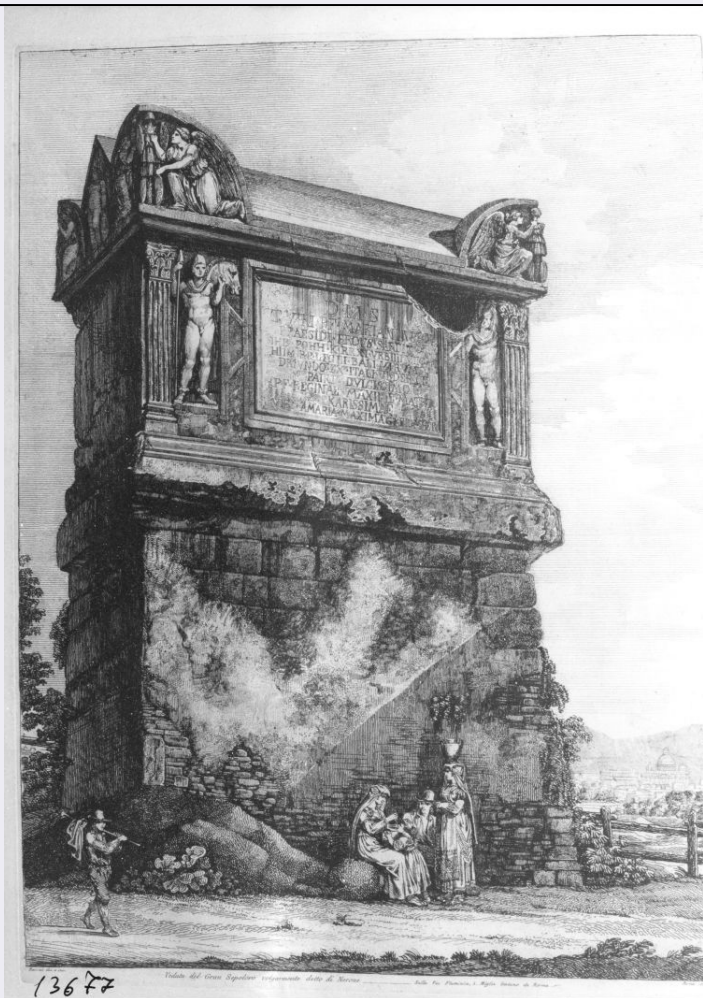


# SCHEDA



## CD - CODICI

TSK - Tipo scheda	S
LIR - Livello ricerca	C
NCT - CODICE UNIVOCO	
NCTR - Codice regione	15
NCTN - Numero catalogo generale	00228513
ESC - Ente schedatore	S83
ECP - Ente competente	S83

## OG - OGGETTO

### OGT - OGGETTO

OGTD - Definizione	stampa
OGTT - Tipologia	stampa di invenzione

### SGT - SOGGETTO

SGTI - Identificazione	veduta del sepolcro di Nerone
SGTP - Titolo proprio	Veduta del Gran Sepolcro volgarmente detto di Nerone
SGTL - Tipo titolo	dalla stampa

## LC - LOCALIZZAZIONE GEOGRAFICA AMMINISTRATIVA

### PVC - LOCALIZZAZIONE GEOGRAFICO-AMMINISTRATIVA ATTUALE

PVCS - Stato	Italia
--------------	--------

<b>PVCR - Regione</b>	Campania
<b>PVCP - Provincia</b>	SA
<b>PVCC - Comune</b>	Cava de' Tirreni
<b>LDC - COLLOCAZIONE SPECIFICA</b>	
<b>LDCT - Tipologia</b>	palazzo
<b>LDCQ - Qualificazione</b>	comunale
<b>LDCN - Denominazione</b>	Municipio
<b>LDCU - Denominazione spazio viabilistico</b>	p.zza Eugenio Abbro
<b>LDCS - Specifiche</b>	primo piano
<b>DT - CRONOLOGIA</b>	
<b>DTZ - CRONOLOGIA GENERICA</b>	
<b>DTZG - Secolo</b>	sec. XIX
<b>DTS - CRONOLOGIA SPECIFICA</b>	
<b>DTSI - Da</b>	1822
<b>DTSF - A</b>	1822
<b>DTM - Motivazione cronologia</b>	data
<b>AU - DEFINIZIONE CULTURALE</b>	
<b>AUT - AUTORE</b>	
<b>AUTR - Riferimento all'intervento</b>	incisore/ disegnatore
<b>AUTM - Motivazione dell'attribuzione</b>	NR (recupero pregresso)
<b>AUTN - Nome scelto</b>	Rossini Luigi
<b>AUTA - Dati anagrafici</b>	1790/ 1857
<b>AUTH - Sigla per citazione</b>	00001050
<b>MT - DATI TECNICI</b>	
<b>MTC - Materia e tecnica</b>	carta/ acquaforte
<b>MIS - MISURE</b>	
<b>MISU - Unita'</b>	mm.
<b>MISA - Altezza</b>	510
<b>MISL - Larghezza</b>	740
<b>CO - CONSERVAZIONE</b>	
<b>STC - STATO DI CONSERVAZIONE</b>	
<b>STCC - Stato di conservazione</b>	buono
<b>DA - DATI ANALITICI</b>	
<b>DES - DESCRIZIONE</b>	
<b>DESI - Codifica Iconclass</b>	NR (recupero pregresso)
<b>DESS - Indicazioni sul soggetto</b>	Vedute: Roma: Sepolcro di Nerone.
<b>ISR - ISCRIZIONI</b>	
<b>ISRC - Classe di appartenenza</b>	indicazione di responsabilità

<b>ISRS - Tecnica di scrittura</b>	NR (recupero pregresso)
<b>ISRT - Tipo di caratteri</b>	lettere capitali
<b>ISRP - Posizione</b>	in basso a sinistra
<b>ISRI - Trascrizione</b>	ROSSINI DIS. E INC.

#### ISR - ISCRIZIONI

<b>ISRC - Classe di appartenenza</b>	documentaria
<b>ISRS - Tecnica di scrittura</b>	NR (recupero pregresso)
<b>ISRT - Tipo di caratteri</b>	numeri arabi
<b>ISRP - Posizione</b>	in basso destra
<b>ISRI - Trascrizione</b>	Roma 1822

#### ISR - ISCRIZIONI

<b>ISRC - Classe di appartenenza</b>	di titolazione
<b>ISRS - Tecnica di scrittura</b>	NR (recupero pregresso)
<b>ISRT - Tipo di caratteri</b>	corsivo
<b>ISRP - Posizione</b>	in basso al centro
<b>ISRI - Trascrizione</b>	VEDUTA DEL GRAN SEPOLCRO VOLGARMENTE DETTO DI NERONE SULLA VIA FLAMINIA, 5 MIGLIA LONTANO DA ROMA

#### NSC - Notizie storico-critiche

Luigi Rossini è un incisore di vedute, specialista in antichità; subì l'influsso del Piranesi, che aveva rivompluzionato la tradizione delle vedute di città, inaugurata dalle stampe del Lafrèry nel XVI sec. e proseguita nel XVII sec. dalle vedute di gusto archeologico di Falda, Vasi e Specchi. Le vedute di Rossini sono accompagnate da didascalie e note esplicative secondo la lezione piranesiana; esse rivelano l'occhio attento, freddo e minuzioso di archeologo, poco incline al malcelato romanticismo che caratterizza le vedute del Piranesi. Rossini incide oltre 1000 rami, oggi conservati presso la Calcografia Nazionale di Roma. La sua opera fu ripresa più tardi dal nipote Angelo (1871 - 1939), noto acquafortista.

### TU - CONDIZIONE GIURIDICA E VINCOLI

#### ACQ - ACQUISIZIONE

<b>ACQT - Tipo acquisizione</b>	acquisto
<b>ACQN - Nome</b>	Comune di Cava de' Tirreni
<b>ACQD - Data acquisizione</b>	1950

#### CDG - CONDIZIONE GIURIDICA

<b>CDGG - Indicazione generica</b>	proprietà Ente pubblico territoriale
<b>CDGS - Indicazione specifica</b>	Comune di Cava de' Tirreni
<b>CDGI - Indirizzo</b>	Piazza Eugenio Abbrò - 84013 Cava de' Tirreni (SA)

### DO - FONTI E DOCUMENTI DI RIFERIMENTO

#### FTA - DOCUMENTAZIONE FOTOGRAFICA

<b>FTAX - Genere</b>	documentazione allegata
<b>FTAP - Tipo</b>	fotografia b/n
<b>FTAN - Codice identificativo</b>	AFS SBAAAS SA 13677

**BIB - BIBLIOGRAFIA**

<b>BIBX - Genere</b>	bibliografia specifica
<b>BIBA - Autore</b>	Mordani F.
<b>BIBD - Anno di edizione</b>	1865
<b>BIBH - Sigla per citazione</b>	00000706

**BIB - BIBLIOGRAFIA**

<b>BIBX - Genere</b>	bibliografia specifica
<b>BIBA - Autore</b>	Bellini P.
<b>BIBD - Anno di edizione</b>	1985
<b>BIBH - Sigla per citazione</b>	00000707
<b>BIBN - V., pp., nn.</b>	pp. 31-32

**BIB - BIBLIOGRAFIA**

<b>BIBX - Genere</b>	bibliografia specifica
<b>BIBA - Autore</b>	Luigi Rossini
<b>BIBD - Anno di edizione</b>	1982
<b>BIBH - Sigla per citazione</b>	00000705

**AD - ACCESSO AI DATI****ADS - SPECIFICHE DI ACCESSO AI DATI**

<b>ADSP - Profilo di accesso</b>	1
<b>ADSM - Motivazione</b>	scheda contenente dati liberamente accessibili

**CM - COMPILAZIONE****CMP - COMPILAZIONE**

<b>CMPD - Data</b>	1999
<b>CMPN - Nome</b>	Vallone G.
<b>FUR - Funzionario responsabile</b>	Muollo G.

**RVM - TRASCRIZIONE PER INFORMATIZZAZIONE**

<b>RVMD - Data</b>	2006
<b>RVMN - Nome</b>	ARTPAST/ Pascucci R. A.

**AGG - AGGIORNAMENTO - REVISIONE**

<b>AGGD - Data</b>	2006
<b>AGGN - Nome</b>	ARTPAST/ Pascucci R. A.
<b>AGGF - Funzionario responsabile</b>	NR (recupero pregresso)

**AN - ANNOTAZIONI****OSS - Osservazioni**

Nella veduta del Gran Sepolcro detto di Nerone è minuziosamente descritto il sarcofago di tipo romano. Esso è decorato sul lato lungo con un'iscrizione centrale entro una cornice multipla e ai lati due figure con elmo e lancia e, in un caso, con alle spalle una testa equina. Una delle due figure si presenta particolarmente danneggiata. Lesene corinzie chiudono la sponda. Il coperchio del tipo a tetto presenta ai lati, rialzati, delle figure alate con gli attributi della guerra. Il sarcofago poggia su di un alto basamento di blocchi di pietra squadrati presentando alla base dei blocchi di pietra irregolari e mattoni; sono visibili tracce di intonaco.