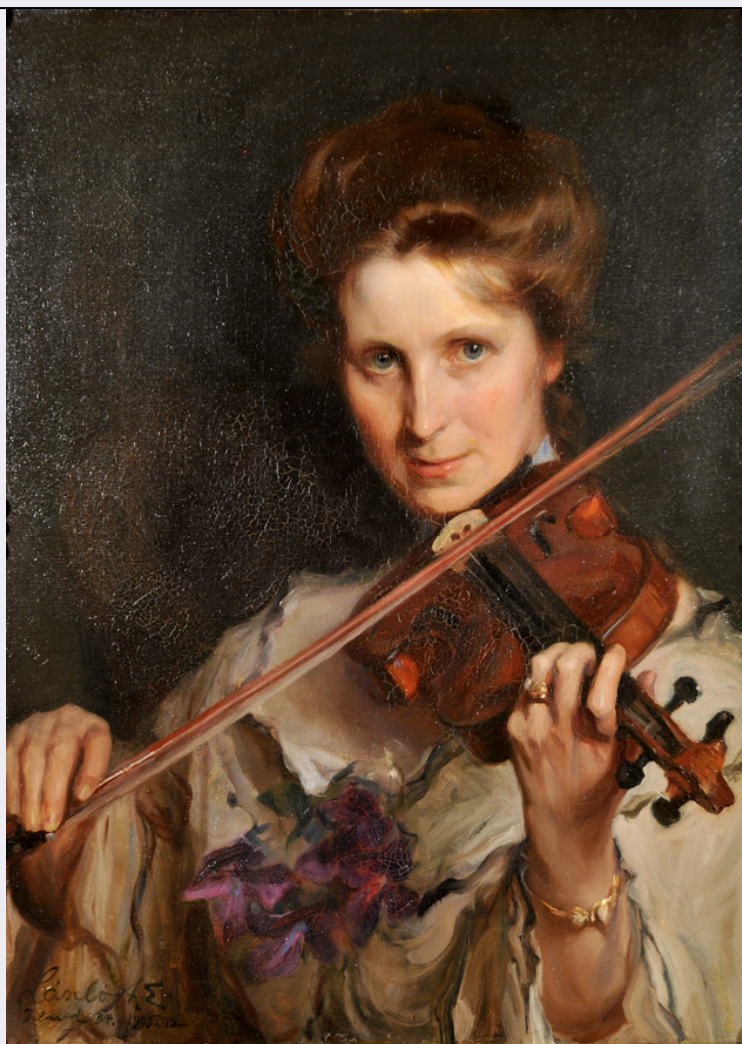


SCHEDA



CD - CODICI

TSK - Tipo scheda OA

LIR - Livello ricerca P

NCT - CODICE UNIVOCO

NCTR - Codice regione 08

NCTN - Numero catalogo generale 00194201

ESC - Ente schedatore S28

ECP - Ente competente S28

OG - OGGETTO

OGT - OGGETTO

OGTD - Definizione paramento liturgico

LC - LOCALIZZAZIONE GEOGRAFICO-AMMINISTRATIVA

PVC - LOCALIZZAZIONE GEOGRAFICO-AMMINISTRATIVA ATTUALE

PVCS - Stato Italia

PVCR - Regione Emilia Romagna

PVCP - Provincia MO

PVCC - Comune Modena

LDC - COLLOCAZIONE

SPECIFICA	
DT - CRONOLOGIA	
DTZ - CRONOLOGIA GENERICA	
DTZG - Secolo	sec. XVIII
DTS - CRONOLOGIA SPECIFICA	
DTSI - Da	1760
DTSF - A	1765
DTM - Motivazione cronologia	analisi stilistica
AU - DEFINIZIONE CULTURALE	
ATB - AMBITO CULTURALE	
ATBD - Denominazione	manifattura italiana
ATBM - Motivazione dell'attribuzione	analisi stilistica
MT - DATI TECNICI	
MTC - Materia e tecnica	seta/ gros de Tours/ marezzatura/ broccatura
MTC - Materia e tecnica	cotone/ diagonale
MIS - MISURE	
MISA - Altezza	101
MISL - Larghezza	66
MISV - Varie	stola: MNR
CO - CONSERVAZIONE	
STC - STATO DI CONSERVAZIONE	
STCC - Stato di conservazione	discreto
STCS - Indicazioni specifiche	Sporadiche lesioni nella seta di fondo.
DA - DATI ANALITICI	
DES - DESCRIZIONE	
DESO - Indicazioni sull'oggetto	Gros de Tours moiré, broccato. Colore: fondo cangiante (ordito azzurro, trama rosa), disegno a ricca policromia sfumata. Disegno: sistema a maglie irregolari di sinuosi nastri "a pizzo" e festoni al cui interno mazzi fioriti e ciuffi di piume si dispongono per teorie parallele a orientamento alterno. Fondo marezzato. Gallone in argento filato e lamellare cm. 3. 5 e cm. 1. 8 a decorazione geometrica. Fodera in diagonale di cotone rosa pastello.
DESI - Codifica Iconclass	NR (recupero pregresso)
DESS - Indicazioni sul soggetto	NR (recupero pregresso)
NSC - Notizie storico-critiche	Intorno alla metà del XVIII secolo si assiste a una progressiva riduzione nelle dimensioni di quei motivi vegetali che la moda di gusto naturalistico aveva ampiamente diffuso tra il 1730 e il 1740. L'impostazione di fondo acquista ora maggiore importanza contribuendo alla realizzazione del disegno. Progettati dalle manifatture francesi, questi modelli furono copiati e riprodotti anche in Italia; B. Markowsky, Europäische Seidengewebe des 13-18 Jahrhunderts, Köln 1976, pp. 67-69 e figg. 605-615. Per la tecnica di ondatura si veda B. Elisabetta, M. Cuoghi Costantini, I. Silvestri, Per

una raccolta Storica del Tessuto, in Guida alle Gallerie d'Arte, II, la Galleria Fontanesi, catalogo a cura di G. Ambrosetti, Reggio Emilia 1977, scheda n. 18.

TU - CONDIZIONE GIURIDICA E VINCOLI

CDG - CONDIZIONE GIURIDICA

CDGG - Indicazione
generica

detenzione Ente religioso cattolico

DO - FONTI E DOCUMENTI DI RIFERIMENTO

FTA - DOCUMENTAZIONE FOTOGRAFICA

FTAX - Genere

documentazione allegata

FTAP - Tipo

fotografia b/n

FTAN - Codice identificativo

SBAS MO CXXVI 234

BIB - BIBLIOGRAFIA

BIBX - Genere

bibliografia di confronto

BIBA - Autore

Markowsky B.

BIBD - Anno di edizione

1976

BIBH - Sigla per citazione

00000053

BIBN - V., pp., nn.

pp. 67-69

BIB - BIBLIOGRAFIA

BIBX - Genere

bibliografia di confronto

BIBA - Autore

Bazzani E./ Cuoghi Costantini M./ Silvestri J.

BIBD - Anno di edizione

1977

BIBH - Sigla per citazione

00000054

BIBN - V., pp., nn.

n. 18

AD - ACCESSO AI DATI

ADS - SPECIFICHE DI ACCESSO AI DATI

ADSP - Profilo di accesso

3

ADSM - Motivazione

scheda di bene non adeguatamente sorvegliabile

CM - COMPILAZIONE

CMP - COMPILAZIONE

CMPD - Data

1979

CMPN - Nome

Bazzani E.

FUR - Funzionario
responsabile

Mazzino F.

RVM - TRASCRIZIONE PER INFORMATIZZAZIONE

RVMD - Data

2006

RVMN - Nome

ARTPAST/ Corradi B.

AGG - AGGIORNAMENTO - REVISIONE

AGGD - Data

2006

AGGN - Nome

ARTPAST/ Corradi B.

AGGF - Funzionario
responsabile

NR (recupero pregresso)

AN - ANNOTAZIONI