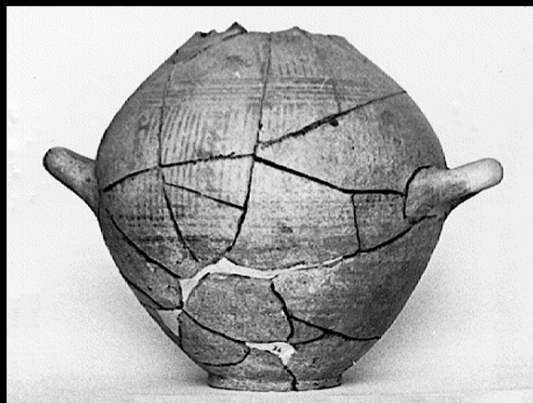


SCHEDA



19/00028571

CD - CODICI

TSK - Tipo scheda	OA
LIR - Livello ricerca	I
NCT - CODICE UNIVOCO	
NCTR - Codice regione	08
NCTN - Numero catalogo generale	00232472
ESC - Ente schedatore	S28
ECP - Ente competente	S28

RV - RELAZIONI

RVE - STRUTTURA COMPLESSA

RVEL - Livello	8
RVER - Codice bene radice	0800232472

RSE - RELAZIONI DIRETTE

RSER - Tipo relazione	scheda storica
RSET - Tipo scheda	OA

OG - OGGETTO

OGT - OGGETTO

OGTD - Definizione	lapide tombale
OGTN - Denominazione /dedicazione	Lapide tombale di Ferdinando Carlo d'Este
OGTP - Posizione	parete sinistra, terza campata, primo ordine

LC - LOCALIZZAZIONE GEOGRAFICO-AMMINISTRATIVA

PVC - LOCALIZZAZIONE GEOGRAFICO-AMMINISTRATIVA ATTUALE

PVCS - Stato	Italia
PVCR - Regione	Emilia Romagna
PVCP - Provincia	MO
PVCC - Comune	Modena
LDC - COLLOCAZIONE	

SPECIFICA**DT - CRONOLOGIA****DTZ - CRONOLOGIA GENERICA****DTZG - Secolo** sec. XIX**DTZS - Frazione di secolo** seconda metà**DTS - CRONOLOGIA SPECIFICA****DTSI - Da** 1850**DTSF - A** 1899**DTM - Motivazione cronologia** contesto**AU - DEFINIZIONE CULTURALE****AUT - AUTORE****AUTR - Riferimento all'intervento** disegnatore**AUTM - Motivazione dell'attribuzione** bibliografia**AUTN - Nome scelto** Vandelli Francesco**AUTA - Dati anagrafici** 1795/ 1856**AUTH - Sigla per citazione** 00001024**ATB - AMBITO CULTURALE****ATBD - Denominazione** bottega modenese**ATBM - Motivazione dell'attribuzione** analisi stilistica**CMM - COMMITTENZA****CMMN - Nome** Francesco IV d'Este**CMMD - Data** 1832/ ante**CMMF - Fonte** bibliografia**MT - DATI TECNICI****MTC - Materia e tecnica** marmo/ incisione**MIS - MISURE****MISA - Altezza** 80**MISL - Larghezza** 155**CO - CONSERVAZIONE****STC - STATO DI CONSERVAZIONE****STCC - Stato di conservazione** discreto**DA - DATI ANALITICI****DES - DESCRIZIONE****DESO - Indicazioni sull'oggetto** Lapide tombale di forma semicircolare in marmo inciso.**DESI - Codifica Iconclass** NR (recupero pregresso)**DESS - Indicazioni sul soggetto** NR (recupero pregresso)**ISR - ISCRIZIONI****ISRC - Classe di**

appartenenza	sepolcrale
ISRL - Lingua	latino
ISRS - Tecnica di scrittura	a solchi
ISRT - Tipo di caratteri	lettere capitali
ISRP - Posizione	lapide
ISRI - Trascrizione	A PAX (OMEGA)/ HEIC SITUS EST/ FERDINANDUS KAROLUS VICTORIUS/ AUSTRIACUS ATESTINUS/ ARCHIDUX AUSTR PRINCEPS REG. HUNGAR. ET BOHEM./ FILIUS FRANCISCI IV ATEST. ARCHID. AUSTR. DUCIS MUTIN./ ET MARIAE BEATRICIS VICTORIAE SABAUDICAE/ DUCTOR ORDINUM IN EXERCITU AUG. AUSTRIACO/ TRIBUNUS LEGIONIS XXVI AUG. AUSTR. CUI AB IPSO NOMEN FACTUM/ TRIBUNUS VELITUM ATESTINORUM PER PROVINC. FRINIAN./ EQUES VELLERE AUREO AUSTR. EQUE AQUILA NIGRA BORUSSICA/ QUI/ CUM RELIGIONE IN DEUM EXIMIA ADFECTU IN SUOS MIRIFICO/ BENIGNITATE IN OMNES CALAMITOSOS IN PRIMIS ET EGENOS INSIGNI/ ATQUE REI BELLICAE SCIENTIA ET USU APPRIME FLEGERET/ ET PER DIFFICILLIMA TEMPORA AUGUSTAE DOMUI AUSTRIACAE FIDEM VIRTUTEMQUE PROBASSET SUAM/ TYPHOIDE FEBRI/ DUM PIETATIS ET OFFICII MUNIA VITAE PRAEONENS SUAE/ NOSOCOMIA MILITARIA SOLLERS INVISIT CONTRACTA SANCTE DECESSIT BRUNNII IN MORAVIA/ XVIII KAL. IANUAR. AN. MDCCCXLIX ANNOS NATUS XXVIII MENS. IV DIES XXVI TANTUM/ SUSCEPTA FILIOLA MARIA THERESIA DOROTHEA HENRICILLA QUINQUEMESTRI

TU - CONDIZIONE GIURIDICA E VINCOLI

CDG - CONDIZIONE GIURIDICA

CDGG - Indicazione generica

detenzione Ente religioso cattolico

DO - FONTI E DOCUMENTI DI RIFERIMENTO

FTA - DOCUMENTAZIONE FOTOGRAFICA

FTAX - Genere

documentazione allegata

FTAP - Tipo

fotografia b/n

FTAN - Codice identificativo

SBAS MO CCLXVI 32

FTA - DOCUMENTAZIONE FOTOGRAFICA

FTAX - Genere

documentazione esistente

FTAP - Tipo

fotografia b/n

BIB - BIBLIOGRAFIA

BIBX - Genere

bibliografia specifica

BIBA - Autore

Soli G.

BIBD - Anno di edizione

1974

BIBH - Sigla per citazione

00000632

BIBN - V., pp., nn.

v. III, pp. 368; 374

BIB - BIBLIOGRAFIA

BIBX - Genere

bibliografia specifica

BIBA - Autore

Belloi P./ Colombini E.

BIBD - Anno di edizione	1992
BIBH - Sigla per citazione	00000358
BIBN - V., pp., nn.	pp. 406-407
AD - ACCESSO AI DATI	
ADS - SPECIFICHE DI ACCESSO AI DATI	
ADSP - Profilo di accesso	3
ADSM - Motivazione	scheda di bene non adeguatamente sorvegliabile
CM - COMPILAZIONE	
CMP - COMPILAZIONE	
CMPD - Data	1995
CMPN - Nome	Cremonini C.
FUR - Funzionario responsabile	Bentini J.
RVM - TRASCRIZIONE PER INFORMATIZZAZIONE	
RVMD - Data	2006
RVMN - Nome	ARTPAST/ Alberti G.
AGG - AGGIORNAMENTO - REVISIONE	
AGGD - Data	2006
AGGN - Nome	ARTPAST/ Alberti G.
AGGF - Funzionario responsabile	NR (recupero pregresso)
AN - ANNOTAZIONI	