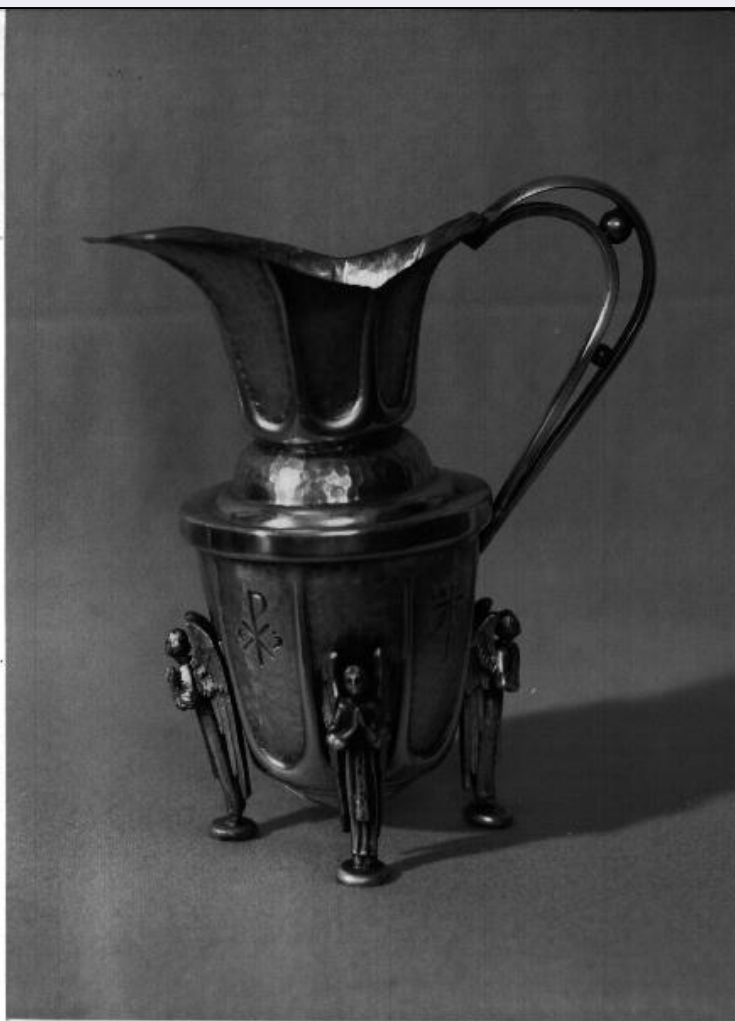


SCHEDA



CD - CODICI

TSK - Tipo scheda OA

LIR - Livello ricerca I

NCT - CODICE UNIVOCO

NCTR - Codice regione 08

NCTN - Numero catalogo
generale 00374264

ESC - Ente schedatore S28

ECP - Ente competente S28

RV - RELAZIONI

RSE - RELAZIONI DIRETTE

RSER - Tipo relazione scheda storica

RSET - Tipo scheda NR

RSE - RELAZIONI DIRETTE

RSER - Tipo relazione scheda storica

RSET - Tipo scheda NR

OG - OGGETTO

OGT - OGGETTO

OGTD - Definizione credenza da sacrestia con alzata

LC - LOCALIZZAZIONE GEOGRAFICO-AMMINISTRATIVA**PVC - LOCALIZZAZIONE GEOGRAFICO-AMMINISTRATIVA ATTUALE**

| | |
|-------------------------|----------------|
| PVCS - Stato | Italia |
| PVCR - Regione | Emilia Romagna |
| PVCP - Provincia | RE |
| PVCC - Comune | Reggio Emilia |

LDC - COLLOCAZIONE SPECIFICA**DT - CRONOLOGIA****DTZ - CRONOLOGIA GENERICA**

| | |
|----------------------------------|--------------|
| DTZG - Secolo | sec. XVIII |
| DTZS - Frazione di secolo | primo quarto |

DTS - CRONOLOGIA SPECIFICA

| | |
|------------------|------|
| DTSI - Da | 1700 |
| DTSF - A | 1724 |

| | |
|-------------------------------------|--------------------|
| DTM - Motivazione cronologia | analisi stilistica |
|-------------------------------------|--------------------|

DT - CRONOLOGIA**DTZ - CRONOLOGIA GENERICA**

| | |
|----------------------------------|--------------|
| DTZG - Secolo | sec. XIX |
| DTZS - Frazione di secolo | primo quarto |

DTS - CRONOLOGIA SPECIFICA

| | |
|------------------|------|
| DTSI - Da | 1800 |
| DTSF - A | 1824 |

| | |
|-------------------------------------|--------------------|
| DTM - Motivazione cronologia | analisi stilistica |
|-------------------------------------|--------------------|

AU - DEFINIZIONE CULTURALE**ATB - AMBITO CULTURALE**

| | |
|---|--------------------|
| ATBD - Denominazione | bottega reggiana |
| ATBM - Motivazione dell'attribuzione | analisi stilistica |

MT - DATI TECNICI

| | |
|--------------------------------|---------------------------|
| MTC - Materia e tecnica | legno di noce/ modanatura |
| MTC - Materia e tecnica | legno di abete |

MIS - MISURE

| | |
|--------------------------|---|
| MISA - Altezza | 177 |
| MISL - Larghezza | 621 |
| MISP - Profondità | 87 |
| MISV - Varie | corpo centrale: MISA 125, MISL 232, MISP 87 |
| MISV - Varie | corpi laterali: MISA 125, MISL 194.5, MISP 87 |
| MISV - Varie | alzata: MISA 52, MISL 615, MISP 33.6 |

CO - CONSERVAZIONE**STC - STATO DI CONSERVAZIONE**

| | |
|--------------------------------------|----------|
| STCC - Stato di conservazione | discreto |
|--------------------------------------|----------|

DA - DATI ANALITICI**DES - DESCRIZIONE**

| | |
|--|--|
| DESO - Indicazioni sull'oggetto | Il corpo centrale mostra ante a riquadri uniformi accoppiati incorniciati da listelli modanati. Il piano della credenza è in legno d'abete. |
| DESI - Codifica Iconclass | NR (recupero pregresso) |
| DESS - Indicazioni sul soggetto | NR (recupero pregresso) |
| NSC - Notizie storico-critiche | La credenza è composta da elementi di epoche diverse. Il corpo centrale è opera del primo Settecento, mentre i due corpi laterali e l'alzata sono già ottocenteschi. |

TU - CONDIZIONE GIURIDICA E VINCOLI**CDG - CONDIZIONE GIURIDICA**

| | |
|------------------------------------|------------------------------------|
| CDGG - Indicazione generica | proprietà Ente religioso cattolico |
|------------------------------------|------------------------------------|

DO - FONTI E DOCUMENTI DI RIFERIMENTO**FTA - DOCUMENTAZIONE FOTOGRAFICA**

| | |
|-------------------------------------|-------------------------|
| FTAX - Genere | documentazione allegata |
| FTAP - Tipo | fotografia b/n |
| FTAN - Codice identificativo | SBAS MO CCCXVII 150 |

AD - ACCESSO AI DATI**ADS - SPECIFICHE DI ACCESSO AI DATI**

| | |
|----------------------------------|--|
| ADSP - Profilo di accesso | 3 |
| ADSM - Motivazione | scheda di bene non adeguatamente sorvegliabile |

CM - COMPILAZIONE**CMP - COMPILAZIONE**

| | |
|---------------------------------------|------------|
| CMPD - Data | 1997 |
| CMPN - Nome | Santini C. |
| FUR - Funzionario responsabile | Bentini J. |

RVM - TRASCRIZIONE PER INFORMATIZZAZIONE

| | |
|--------------------|----------------------|
| RVMD - Data | 2006 |
| RVMN - Nome | ARTPAST/ Berselli E. |

AGG - AGGIORNAMENTO - REVISIONE

| | |
|--|-------------------------|
| AGGD - Data | 2006 |
| AGGN - Nome | ARTPAST/ Berselli E. |
| AGGF - Funzionario responsabile | NR (recupero pregresso) |

AN - ANNOTAZIONI