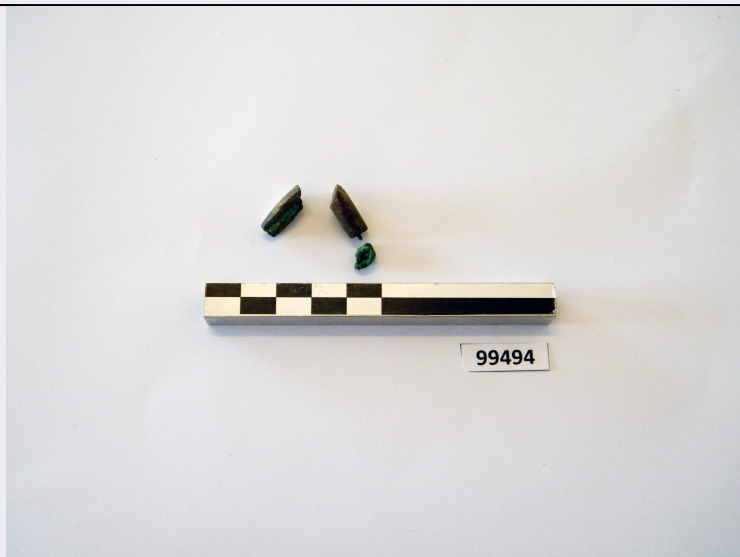


SCHEDA



CD - CODICI

TSK - Tipo scheda	OA
LIR - Livello ricerca	P
NCT - CODICE UNIVOCO	
NCTR - Codice regione	08
NCTN - Numero catalogo generale	00233947
ESC - Ente schedatore	S28
ECP - Ente competente	S28

RV - RELAZIONI

RSE - RELAZIONI DIRETTE

RSER - Tipo relazione	scheda storica
RSET - Tipo scheda	NR
RSEC - Codice bene	NR (recupero pregresso)

OG - OGGETTO

OGT - OGGETTO

OGTD - Definizione	dipinto
--------------------	---------

SGT - SOGGETTO

SGTI - Identificazione	paesaggio con cacciatore
------------------------	--------------------------

LC - LOCALIZZAZIONE GEOGRAFICO-AMMINISTRATIVA

PVC - LOCALIZZAZIONE GEOGRAFICO-AMMINISTRATIVA ATTUALE

PVCS - Stato	Italia
PVCR - Regione	Emilia Romagna
PVCP - Provincia	MO
PVCC - Comune	Carpi

LDC - COLLOCAZIONE SPECIFICA

LDCT - Tipologia	palazzo
LDCQ - Qualificazione	comunale
LDCN - Denominazione	Palazzo Pio

LDCC - Complesso monumentale di appartenenza	Palazzo Pio
LDCU - Denominazione spazio viabilistico	piazzale dei Martiri, 68
LDCM - Denominazione raccolta	Museo Civico "Giulio Ferrari"

UB - UBICAZIONE E DATI PATRIMONIALI

INV - INVENTARIO DI MUSEO O SOPRINTENDENZA

INVN - Numero	A/ 126
INVD - Data	NR (recupero pregresso)

LA - ALTRE LOCALIZZAZIONI GEOGRAFICO-AMMINISTRATIVE

TCL - Tipo di localizzazione luogo di provenienza

PRV - LOCALIZZAZIONE GEOGRAFICO-AMMINISTRATIVA

PRVR - Regione	Emilia Romagna
PRVP - Provincia	MO
PRVC - Comune	Carpi

PRC - COLLOCAZIONE SPECIFICA

PRCM - Denominazione raccolta	Raccolta Rossi
--------------------------------------	----------------

DT - CRONOLOGIA

DTZ - CRONOLOGIA GENERICA

DTZG - Secolo	sec. XIX
----------------------	----------

DTS - CRONOLOGIA SPECIFICA

DTSI - Da	1838
DTSF - A	1838
DTM - Motivazione cronologia	data

AU - DEFINIZIONE CULTURALE

ATB - AMBITO CULTURALE

ATBD - Denominazione	ambito inglese
ATBM - Motivazione dell'attribuzione	analisi stilistica

MT - DATI TECNICI

MTC - Materia e tecnica	tela/ pittura a olio
MIS - MISURE	
MISU - Unità	cm.
MISA - Altezza	25
MISL - Larghezza	38

CO - CONSERVAZIONE

STC - STATO DI CONSERVAZIONE

STCC - Stato di conservazione	buono
--------------------------------------	-------

RS - RESTAURI

RST - RESTAURI	
-----------------------	--

RSTD - Data	1978
RSTN - Nome operatore	Barbieri C.
DA - DATI ANALITICI	
DES - DESCRIZIONE	
DESO - Indicazioni sull'oggetto	Paesaggio boscoso con toni chiaroscurali verde acceso negli alberi, bruni nel terreno, sfumati nell'orizzonte in azzurrino - grigio; cielo azzurro di luce rosata, solcato da nubi grigie. Brughiera acquitrinosa con figurina di cacciatore in abito grigio e cane. Sulla sinistra grossi alberi di quercia; in lontananza altre macchie di verde. Nella radura si innalza un castello dalla torre gotica. Cornice originale in legno dorato, decorata ai bordi con racemi a rilievo eseguiti a stucco.
DESI - Codifica Iconclass	NR (recupero pregresso)
DESS - Indicazioni sul soggetto	Paesaggi. Figure: cacciatore. Animali: cane.
ISR - ISCRIZIONI	
ISRC - Classe di appartenenza	documentaria
ISRS - Tecnica di scrittura	NR (recupero pregresso)
ISRP - Posizione	in basso a destra
ISRI - Trascrizione	I. B. 1838
NSC - Notizie storico-critiche	L'aspetto naturalistico dell'insieme permette l'inquadramento dell'opera nella scuola inglese romantica. La qualità è piuttosto alta, la resa pittorica quasi miniaturistica. Prima del restauro il dipinto presentava la pellicola pittorica cretata e la vernice ingiallita. L'intervento del 1978 è consistito nella foderatura, sostituzione del telaio, pulitura e pochi ritocchi pittorici.
TU - CONDIZIONE GIURIDICA E VINCOLI	
ACQ - ACQUISIZIONE	
ACQT - Tipo acquisizione	donazione
ACQN - Nome	Rossi Bruno
ACQD - Data acquisizione	1918
ACQL - Luogo acquisizione	MO/ Carpi
CDG - CONDIZIONE GIURIDICA	
CDGG - Indicazione generica	proprietà Ente pubblico territoriale
CDGS - Indicazione specifica	Comune di Carpi
CDGI - Indirizzo	Corso Alberto Pio, 91 - 41020 Carpi (MO)
DO - FONTI E DOCUMENTI DI RIFERIMENTO	
FTA - DOCUMENTAZIONE FOTOGRAFICA	
FTAX - Genere	documentazione allegata
FTAP - Tipo	fotografia b/n
FTAN - Codice identificativo	SBAS MO I 199
FTA - DOCUMENTAZIONE FOTOGRAFICA	
FTAX - Genere	documentazione esistente
FTAP - Tipo	fotografia b/n

FTAN - Codice identificativo	Fototeca MC Carpi 1059
FTA - DOCUMENTAZIONE FOTOGRAFICA	
FTAX - Genere	documentazione esistente
FTAP - Tipo	fotografia b/n
FTAN - Codice identificativo	Fototeca MC Carpi 1060
BIB - BIBLIOGRAFIA	
BIBX - Genere	bibliografia specifica
BIBA - Autore	Mostra opere
BIBD - Anno di edizione	1979
BIBH - Sigla per citazione	00001498
BIBN - V., pp., nn.	p. 35
MST - MOSTRE	
MSTT - Titolo	Mostra di opere restaurate al Museo civico
MSTL - Luogo	Carpi
MSTD - Data	1979
AD - ACCESSO AI DATI	
ADS - SPECIFICHE DI ACCESSO AI DATI	
ADSP - Profilo di accesso	1
ADSM - Motivazione	scheda contenente dati liberamente accessibili
CM - COMPILAZIONE	
CMP - COMPILAZIONE	
CMPD - Data	1973
CMPN - Nome	Garuti A.
FUR - Funzionario responsabile	Bentini J.
RVM - TRASCRIZIONE PER INFORMATIZZAZIONE	
RVMD - Data	2006
RVMN - Nome	ARTPAST/ Tommaselli D.
AGG - AGGIORNAMENTO - REVISIONE	
AGGD - Data	2006
AGGN - Nome	ARTPAST/ Tommaselli D.
AGGF - Funzionario responsabile	NR (recupero pregresso)
AN - ANNOTAZIONI	
OSS - Osservazioni	/SK[1]/RSE[1]/RSED[1]: 1940 /SK[1]/RSE[1]/RSEN[1]: Ragghianti C.L. SK: MOD. 50, scheda 10 dipinti