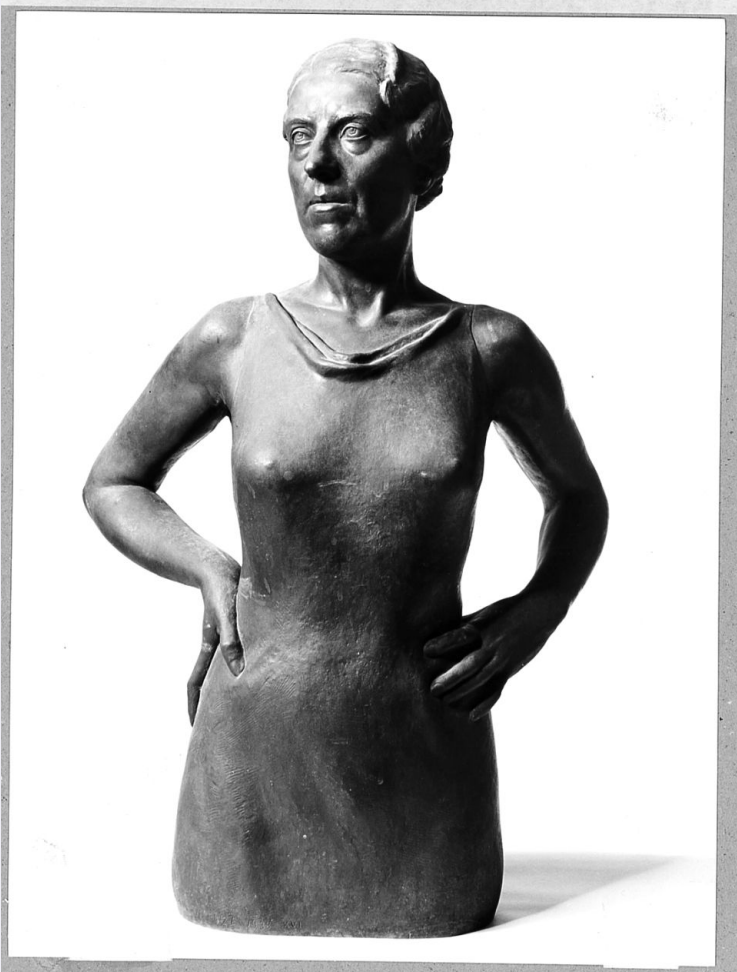


SCHEDA



CD - CODICI

TSK - Tipo scheda OA

LIR - Livello ricerca P

NCT - CODICE UNIVOCO

NCTR - Codice regione 08

NCTN - Numero catalogo
generale 00233968

ESC - Ente schedatore S28

ECP - Ente competente S28

OG - OGGETTO

OGT - OGGETTO

OGTD - Definizione dipinto

SGT - SOGGETTO

SGTI - Identificazione ritratto di Giovanna Santi

LC - LOCALIZZAZIONE GEOGRAFICO-AMMINISTRATIVA

PVC - LOCALIZZAZIONE GEOGRAFICO-AMMINISTRATIVA ATTUALE

PVCS - Stato Italia

PVCR - Regione Emilia Romagna

PVCP - Provincia MO

PVCC - Comune Carpi

LDC - COLLOCAZIONE SPECIFICA	
LDCT - Tipologia	palazzo
LDCQ - Qualificazione	comunale
LDCN - Denominazione	Palazzo Pio
LDCC - Complesso monumentale di appartenenza	Palazzo Pio
LDCU - Denominazione spazio viabilistico	piazzale dei Martiri, 68
LDCM - Denominazione raccolta	Museo Civico "Giulio Ferrari"
UB - UBICAZIONE E DATI PATRIMONIALI	
INV - INVENTARIO DI MUSEO O SOPRINTENDENZA	
INVN - Numero	A/ 67
INVD - Data	NR (recupero pregresso)
LA - ALTRE LOCALIZZAZIONI GEOGRAFICO-AMMINISTRATIVE	
TCL - Tipo di localizzazione	luogo di provenienza
PRV - LOCALIZZAZIONE GEOGRAFICO-AMMINISTRATIVA	
PRVR - Regione	Emilia Romagna
PRVP - Provincia	MO
PRVC - Comune	Carpi
PRC - COLLOCAZIONE SPECIFICA	
PRCT - Tipologia	palazzo
PRCQ - Qualificazione	comunale
PRCD - Denominazione	Palazzo comunale
PRD - DATA	
PRDU - Data uscita	1914
DT - CRONOLOGIA	
DTZ - CRONOLOGIA GENERICA	
DTZG - Secolo	sec. XVIII
DTZS - Frazione di secolo	seconda metà
DTS - CRONOLOGIA SPECIFICA	
DTSI - Da	1750
DTSF - A	1799
DTM - Motivazione cronologia	bibliografia
AU - DEFINIZIONE CULTURALE	
AUT - AUTORE	
AUTM - Motivazione dell'attribuzione	bibliografia
AUTN - Nome scelto	Montanari Antonio detto Postetta
AUTA - Dati anagrafici	notizie sec. XVIII
AUTH - Sigla per citazione	00000411
MT - DATI TECNICI	
MTC - Materia e tecnica	tela/ pittura a olio

MIS - MISURE	
MISU - Unità	cm.
MISA - Altezza	87.5
MISL - Larghezza	69
CO - CONSERVAZIONE	
STC - STATO DI CONSERVAZIONE	
STCC - Stato di conservazione	buono
STCS - Indicazioni specifiche	pellicola pittorica inaridita; vernice ingiallita.
DA - DATI ANALITICI	
DES - DESCRIZIONE	
DESO - Indicazioni sull'oggetto	Figura a mezzo busto di giovane donna in abito rinascimentale, di prospetto, ritratta in atto di scrivere su un foglio che appoggia al tavolo coperto da tappeto verde. L'effigiata indossa un abito grigio con alto colletto di pizzo e polsini bianchi. Il fondo è uniforme, sfumato in nocciola scuro. Cornice d'epoca in legno con semplice sguancio a sagoma liscia; la cornice è dipinta in bianco avorio ed è dorata a mecca.
DESI - Codifica Iconclass	NR (recupero pregresso)
DESS - Indicazioni sul soggetto	Ritratti: ritratto femminile. Personaggi: Santi Giovanna. Abbigliamento. Oggetti: foglio; penna. Mobilia: tavolo.
ISR - ISCRIZIONI	
ISRC - Classe di appartenenza	documentaria
ISRS - Tecnica di scrittura	NR (recupero pregresso)
ISRT - Tipo di caratteri	lettere capitali
ISRP - Posizione	in alto
ISRI - Trascrizione	GIOVANNA SANTI DI CARPI POETESSA ED IMPROVI/ SATRICE 1523
NSC - Notizie storico-critiche	Nel 1782 la Municipalità di Carpi, su disposizione del podestà Eustachio Cabassi, provvedeva a far eseguire la serie dei ritratti di personaggi illustri carpigiani al pittore Antonio Montanari detto il Postetta; prima venne eseguito un gruppo di quattro ritratti, cui seguirono i successivi (Guaitoli 1894-1895). Il pittore, di cui non si conoscono altre opere oltre queste, è carpigiano, di capacità piuttosto modeste, molto descrittivo e d'immediata espressività. La serie dei ritratti non ha valore iconografico, ma soltanto documentario e storico.
TU - CONDIZIONE GIURIDICA E VINCOLI	
CDG - CONDIZIONE GIURIDICA	
CDGG - Indicazione generica	proprietà Ente pubblico territoriale
CDGS - Indicazione specifica	Comune di Carpi
CDGI - Indirizzo	Corso Alberto Pio, 91 - 41020 Carpi (MO)
DO - FONTI E DOCUMENTI DI RIFERIMENTO	
FTA - DOCUMENTAZIONE FOTOGRAFICA	
FTAX - Genere	documentazione allegata

FTAP - Tipo	fotografia b/n
FTAN - Codice identificativo	SBAS MO II 61
FNT - FONTI E DOCUMENTI	
FNTP - Tipo	volume manoscritto
FNTT - Denominazione	Inventario della casa nazionale della Municipalità di Carpi
FNTD - Data	1796
FNTN - Nome archivio	Archivio Storico Comunale di Carpi
FNTS - Posizione	NR (recupero pregresso)
FNTI - Codice identificativo	NR (recupero pregresso)
BIB - BIBLIOGRAFIA	
BIBX - Genere	bibliografia specifica
BIBA - Autore	Guaitoli P.
BIBD - Anno di edizione	1894-1895
BIBH - Sigla per citazione	00001279
BIBN - V., pp., nn.	p. L
BIB - BIBLIOGRAFIA	
BIBX - Genere	bibliografia specifica
BIBA - Autore	Contini C.
BIBD - Anno di edizione	1968
BIBH - Sigla per citazione	00001280
BIBN - V., pp., nn.	p. 9
AD - ACCESSO AI DATI	
ADS - SPECIFICHE DI ACCESSO AI DATI	
ADSP - Profilo di accesso	1
ADSM - Motivazione	scheda contenente dati liberamente accessibili
CM - COMPILAZIONE	
CMP - COMPILAZIONE	
CMPD - Data	1973
CMPN - Nome	Garuti A.
FUR - Funzionario responsabile	Bentini J.
RVM - TRASCRIZIONE PER INFORMATIZZAZIONE	
RVMD - Data	2006
RVMN - Nome	ARTPAST/ Tommaselli D.
AGG - AGGIORNAMENTO - REVISIONE	
AGGD - Data	2006
AGGN - Nome	ARTPAST/ Tommaselli D.
AGGF - Funzionario responsabile	NR (recupero pregresso)