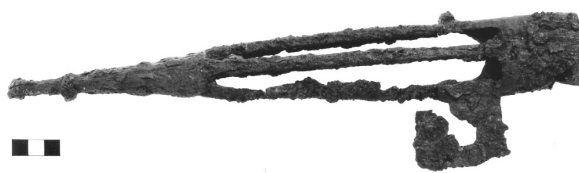


SCHEDA



CD - CODICI

TSK - Tipo scheda OA

LIR - Livello ricerca P

NCT - CODICE UNIVOCO

NCTR - Codice regione 08

NCTN - Numero catalogo generale 00234138

ESC - Ente schedatore S28

ECP - Ente competente S28

OG - OGGETTO

OGT - OGGETTO

OGTD - Definizione dipinto

SGT - SOGGETTO

SGTI - Identificazione Madonna

LC - LOCALIZZAZIONE GEOGRAFICO-AMMINISTRATIVA

PVC - LOCALIZZAZIONE GEOGRAFICO-AMMINISTRATIVA ATTUALE

PVCS - Stato Italia

PVCR - Regione Emilia Romagna

PVCP - Provincia MO

PVCC - Comune Carpi

LDC - COLLOCAZIONE SPECIFICA

LDCT - Tipologia palazzo

LDCQ - Qualificazione comunale

LDCN - Denominazione Palazzo Pio

LDCC - Complesso monumentale di appartenenza Palazzo Pio

LDCU - Denominazione spazio viabilistico piazzale dei Martiri

LDCM - Denominazione

raccolta	Museo Civico "Giulio Ferrari"
-----------------	-------------------------------

UB - UBICAZIONE E DATI PATRIMONIALI

INV - INVENTARIO DI MUSEO O SOPRINTENDENZA

INVN - Numero	A/ 315
INVD - Data	NR (recupero pregresso)

DT - CRONOLOGIA

DTZ - CRONOLOGIA GENERICA

DTZG - Secolo	sec. XVII
DTZS - Frazione di secolo	fine

DTS - CRONOLOGIA SPECIFICA

DTSI - Da	1690
DTSF - A	1699
DTM - Motivazione cronologia	analisi stilistica

AU - DEFINIZIONE CULTURALE

ATB - AMBITO CULTURALE

ATBD - Denominazione	ambito emiliano
ATBM - Motivazione dell'attribuzione	analisi stilistica

MT - DATI TECNICI

MTC - Materia e tecnica	tavola
--------------------------------	--------

MIS - MISURE

MISU - Unità	cm.
MISA - Altezza	27.3
MISL - Larghezza	20.5
FRM - Formato	ottagonale

CO - CONSERVAZIONE

STC - STATO DI CONSERVAZIONE

STCC - Stato di conservazione	discreto
--------------------------------------	----------

RS - RESTAURI

RST - RESTAURI

RSTD - Data	1981
RSTN - Nome operatore	Maletti M.
RSTR - Ente finanziatore	Comune di Carpi

DA - DATI ANALITICI

DES - DESCRIZIONE

DESO - Indicazioni sull'oggetto	Busto di Madonna vista di prospetto. La Vergine indossa veste bruna e manto grigio che la copre il capo; ha l'incarnato pallido. Il fondo è scuro, uniforme. La cornice, moderna, è di legno verniciato a semplice sagoma.
DESI - Codifica Iconclass	NR (recupero pregresso)
DESS - Indicazioni sul soggetto	Personaggi: Madonna.
	Opera di carattere devozionale riferibile a pittore locale tardo

NSC - Notizie storico-critiche

seicentesco. Prima del restauro il dipinto mostrava la pellicola pittorica abrasa per effetto di vecchie puliture ed alterata da uno spesso strato di sporco. L'intervento è consistito in pulitura, cauto ripristino tonale e verniciatura.

TU - CONDIZIONE GIURIDICA E VINCOLI**CDG - CONDIZIONE GIURIDICA****CDGG - Indicazione generica**

proprietà Ente pubblico territoriale

CDGS - Indicazione specifica

Comune di Carpi

CDGI - Indirizzo

Corso Alberto Pio, 91 - 41012 Carpi (MO)

DO - FONTI E DOCUMENTI DI RIFERIMENTO**FTA - DOCUMENTAZIONE FOTOGRAFICA****FTAX - Genere**

documentazione allegata

FTAP - Tipo

fotografia b/n

FTAN - Codice identificativo

SBAS MO II 117

FTA - DOCUMENTAZIONE FOTOGRAFICA**FTAX - Genere**

documentazione esistente

FTAP - Tipo

fotografia b/n

FTAN - Codice identificativo

Fototeca MC Carpi 1347

FTA - DOCUMENTAZIONE FOTOGRAFICA**FTAX - Genere**

documentazione esistente

FTAP - Tipo

fotografia b/n

FTAN - Codice identificativo

Fototeca MC Carpi 1358

BIB - BIBLIOGRAFIA**BIBX - Genere**

bibliografia specifica

BIBA - Autore

Restauri patrimonio

BIBD - Anno di edizione

1982

BIBH - Sigla per citazione

00001152

BIBN - V., pp., nn.

p. 16, n. 22

MST - MOSTRE**MSTT - Titolo**

Restauri al patrimonio artistico comunale

MSTL - Luogo

Carpi

MSTD - Data

1982

AD - ACCESSO AI DATI**ADS - SPECIFICHE DI ACCESSO AI DATI****ADSP - Profilo di accesso**

1

ADSM - Motivazione

scheda contenente dati liberamente accessibili

CM - COMPILAZIONE**CMP - COMPILAZIONE****CMPD - Data**

1973

CMPN - Nome

Garuti A.

FUR - Funzionario responsabile

Bentini J.

RVM - TRASCRIZIONE PER INFORMATIZZAZIONE**RVMD - Data** 2006**RVMN - Nome** ARTPAST/ Tommaselli D.**AGG - AGGIORNAMENTO - REVISIONE****AGGD - Data** 2006**AGGN - Nome** ARTPAST/ Tommaselli D.**AGGF - Funzionario responsabile** NR (recupero pregresso)