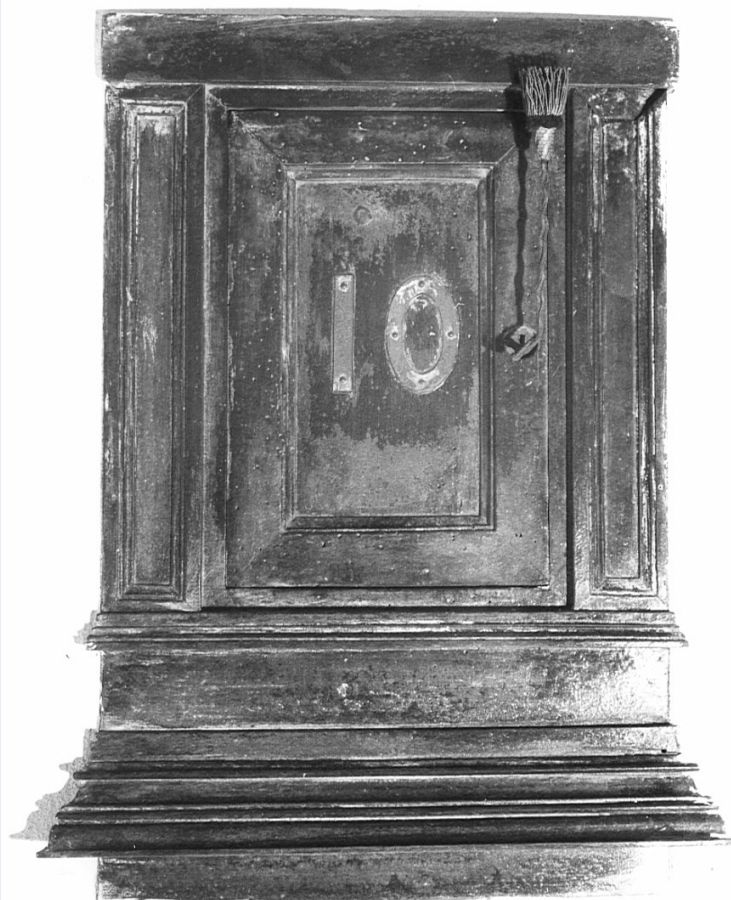


SCHEDA



CD - CODICI

TSK - Tipo scheda OA

LIR - Livello ricerca P

NCT - CODICE UNIVOCO

NCTR - Codice regione 08

NCTN - Numero catalogo generale 00279674

ESC - Ente schedatore S28

ECP - Ente competente S28

OG - OGGETTO

OGT - OGGETTO

OGTD - Definizione lapide tombale

OGTN - Denominazione /dedicazione Epigrafe tombale della famiglia Superchi

LC - LOCALIZZAZIONE GEOGRAFICO-AMMINISTRATIVA

PVC - LOCALIZZAZIONE GEOGRAFICO-AMMINISTRATIVA ATTUALE

PVCS - Stato Italia

PVCR - Regione Emilia Romagna

PVCP - Provincia MO

PVCC - Comune Modena

LDC - COLLOCAZIONE SPECIFICA

LDCT - Tipologia	palazzo
LDCQ - Qualificazione	comunale
LDCN - Denominazione	Palazzo dei Musei
LDCC - Complesso monumentale di appartenenza	Palazzo dei Musei
LDCU - Denominazione spazio viabilistico	largo Porta S. Agostino, 337
LDCM - Denominazione raccolta	Museo Lapidario Estense
LDCS - Specifiche	campata P-est, oggetto 10

UB - UBICAZIONE E DATI PATRIMONIALI**INV - INVENTARIO DI MUSEO O SOPRINTENDENZA**

INVN - Numero	7189
INVD - Data	1926

LA - ALTRE LOCALIZZAZIONI GEOGRAFICO-AMMINISTRATIVE

TCL - Tipo di localizzazione	luogo di provenienza
PRV - LOCALIZZAZIONE GEOGRAFICO-AMMINISTRATIVA	
PRVR - Regione	Emilia Romagna
PRVP - Provincia	MO
PRVC - Comune	Modena

PRC - COLLOCAZIONE SPECIFICA

PRCT - Tipologia	chiesa
PRCQ - Qualificazione	parrocchiale
PRCD - Denominazione	Chiesa di S. Agostino
PRCS - Specifiche	pavimento

PRD - DATA

PRDI - Data ingresso	1528
PRDU - Data uscita	1777

DT - CRONOLOGIA**DTZ - CRONOLOGIA GENERICA**

DTZG - Secolo	sec. XVI
----------------------	----------

DTS - CRONOLOGIA SPECIFICA

DTSI - Da	1528
DTSF - A	1528
DTM - Motivazione cronologia	data

AU - DEFINIZIONE CULTURALE**ATB - AMBITO CULTURALE**

ATBD - Denominazione	bottega modenese
ATBM - Motivazione dell'attribuzione	analisi stilistica
ATBM - Motivazione dell'attribuzione	iscrizione

MT - DATI TECNICI

MTC - Materia e tecnica	marmo rosso di Verona/ scultura/ incisione
--------------------------------	--

MIS - MISURE

MISA - Altezza	66
MISL - Larghezza	61.5
MISS - Spessore	3.5

CO - CONSERVAZIONE**STC - STATO DI CONSERVAZIONE**

STCC - Stato di conservazione	buono
STCS - Indicazioni specifiche	leggere sbrecciature nella cornice

RS - RESTAURI**RST - RESTAURI**

RSTD - Data	1996
RSTE - Ente responsabile	S28
RSTN - Nome operatore	Giuffredi A.
RSTR - Ente finanziatore	S28

DA - DATI ANALITICI**DES - DESCRIZIONE**

DESO - Indicazioni sull'oggetto	Lastra rettangolare, inquadrata da cornice modanata a listello. Al centro dei due terzi superiori dello specchio incorniciato, stemma scolpito in bassorilievo. Nel terzo inferiore, iscrizione su tre righe. Lettere di fattura curata; presenza di nessi impropri (literae inclusae); soprallineature e barre mediane come segni abbreviativi di troncamento; segni di interpunzione a triangolo poggiato a piè di lettera.
DESI - Codifica Iconclass	NR (recupero pregresso)
DESS - Indicazioni sul soggetto	NR (recupero pregresso)

ISR - ISCRIZIONI

ISRC - Classe di appartenenza	sepolcrale
ISRL - Lingua	latino
ISRS - Tecnica di scrittura	a solchi
ISRT - Tipo di caratteri	lettere capitali
ISRP - Posizione	terzo inferiore della lastra
ISRI - Trascrizione	Sepulchr(um) Francisci q(uon)da(m)/ Batiste de Superchi et/ heredu(m) suor(um)/ MDXXVIII

STM - STEMMI, EMBLEMI, MARCHI

STMC - Classe di appartenenza	arme
STMQ - Qualificazione	gentilizia
STMI - Identificazione	Superchi
STMU - Quantità	0
STMP - Posizione	due terzi superiori della lastra

STMD - Descrizione	Scudo sagomato a testa di cavallo, con nastri svolazzanti biforcuti ai lati. Torchio da uva tra due fiori; ai lati del fiore sup., due fermagli (?); sul torchio, fermaglio (?) e F.B.S.; ai lati del fiore inf., fermaglio (?) e M.
TU - CONDIZIONE GIURIDICA E VINCOLI	
CDG - CONDIZIONE GIURIDICA	
CDGG - Indicazione generica	proprietà Stato
CDGS - Indicazione specifica	Ministero per i Beni e le Attività Culturali
DO - FONTI E DOCUMENTI DI RIFERIMENTO	
FTA - DOCUMENTAZIONE FOTOGRAFICA	
FTAX - Genere	documentazione allegata
FTAP - Tipo	fotografia b/n
FTAN - Codice identificativo	SBAS MO Lapidario III 44
BIB - BIBLIOGRAFIA	
BIBX - Genere	bibliografia specifica
BIBA - Autore	Giorgi C.
BIBD - Anno di edizione	1938
BIBH - Sigla per citazione	00000627
BIBN - V., pp., nn.	p. 38, n. X
BIB - BIBLIOGRAFIA	
BIBX - Genere	bibliografia specifica
BIBA - Autore	Crespellani A.
BIBD - Anno di edizione	1897
BIBH - Sigla per citazione	00000625
BIBN - V., pp., nn.	p. 31, n. X
BIB - BIBLIOGRAFIA	
BIBX - Genere	bibliografia specifica
BIBA - Autore	Soli G.
BIBD - Anno di edizione	1974
BIBH - Sigla per citazione	00000632
BIBN - V., pp., nn.	v. I, p. 59, n. 5
AD - ACCESSO AI DATI	
ADS - SPECIFICHE DI ACCESSO AI DATI	
ADSP - Profilo di accesso	1
ADSM - Motivazione	scheda contenente dati liberamente accessibili
CM - COMPILAZIONE	
CMP - COMPILAZIONE	
CMPD - Data	1999
CM PN - Nome	Tarpini R.
FUR - Funzionario responsabile	Trevisani F.
AGG - AGGIORNAMENTO - REVISIONE	

AGGD - Data	2006
AGGN - Nome	ARTPAST/ Tarpini R.
AGGF - Funzionario responsabile	NR (recupero pregresso)