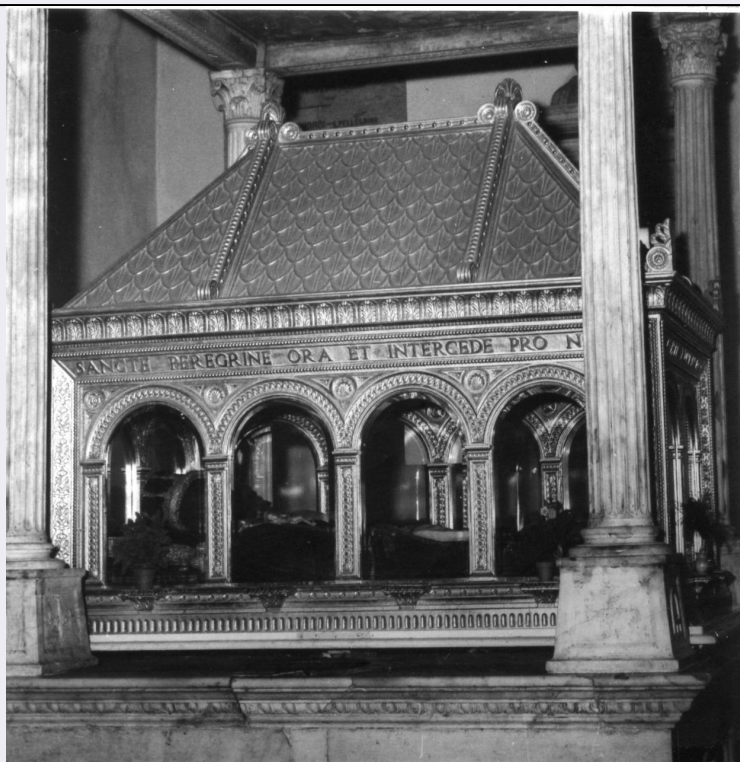


SCHEDA



CD - CODICI

TSK - Tipo scheda	OA
LIR - Livello ricerca	P
NCT - CODICE UNIVOCO	
NCTR - Codice regione	08
NCTN - Numero catalogo generale	00192799
ESC - Ente schedatore	S28
ECP - Ente competente	S28

RV - RELAZIONI

RVE - STRUTTURA COMPLESSA

RVEL - Livello	0
----------------	---

OG - OGGETTO

OGT - OGGETTO

OGTD - Definizione	urna
OGTN - Denominazione /dedicazione	Urna dei SS. Pellegrino e Bianco

LC - LOCALIZZAZIONE GEOGRAFICO-AMMINISTRATIVA

PVC - LOCALIZZAZIONE GEOGRAFICO-AMMINISTRATIVA ATTUALE

PVCS - Stato	Italia
PVCR - Regione	Toscana
PVCP - Provincia	LU
PVCC - Comune	Castiglione di Garfagnana

LDC - COLLOCAZIONE SPECIFICA

UB - UBICAZIONE E DATI PATRIMONIALI

UBO - Ubicazione originaria	OR
------------------------------------	----

DT - CRONOLOGIA**DTZ - CRONOLOGIA GENERICA**

DTZG - Secolo	sec. XX
----------------------	---------

DTS - CRONOLOGIA SPECIFICA

DTSI - Da	1927
------------------	------

DTSF - A	1927
-----------------	------

DTM - Motivazione cronologia	bibliografia
-------------------------------------	--------------

AU - DEFINIZIONE CULTURALE**AUT - AUTORE**

AUTR - Riferimento all'intervento	esecutore
--	-----------

AUTM - Motivazione dell'attribuzione	bibliografia
---	--------------

AUTN - Nome scelto	Collamarini Edoardo
---------------------------	---------------------

AUTA - Dati anagrafici	1864/ 1928
-------------------------------	------------

AUTH - Sigla per citazione	00000083
-----------------------------------	----------

CMM - COMMITTENZA

CMMN - Nome	Santi Luigi Monsignore
--------------------	------------------------

CMMF - Fonte	bibliografia
---------------------	--------------

MT - DATI TECNICI

MTC - Materia e tecnica	legno/ intaglio/ doratura
--------------------------------	---------------------------

MTC - Materia e tecnica	cristallo
--------------------------------	-----------

MIS - MISURE

MISA - Altezza	160
-----------------------	-----

MISP - Profondità	110
--------------------------	-----

MISN - Lunghezza	180
-------------------------	-----

CO - CONSERVAZIONE**STC - STATO DI CONSERVAZIONE**

STCC - Stato di conservazione	buono
--------------------------------------	-------

DA - DATI ANALITICI**DES - DESCRIZIONE**

DESO - Indicazioni sull'oggetto	Eseguita in legno completamente dorato e intagliato a bassorilievo. Ha forma di cassa, su piedistallo rettangolare ed i lati aperti in un susseguirsi di arcature centinate protette da cristalli, quattro sui lati lunghi e due in quelli corti. Tetto a quattro falde a forte spiovente con embrici a squame e listature arricciate che si incrociano sulla sommità a formare una croce.
--	--

DESI - Codifica Iconclass	NR (recupero pregresso)
----------------------------------	-------------------------

DESS - Indicazioni sul soggetto	NR (recupero pregresso)
--	-------------------------

ISR - ISCRIZIONI

ISRC - Classe di	
-------------------------	--

appartenenza	sepolcrale
ISRL - Lingua	latino
ISRS - Tecnica di scrittura	NR (recupero pregresso)
ISRP - Posizione	sotto la cornice, in una fascia intorno all'urna
ISRI - Trascrizione	SANCTE PEREGRINE ORA PRO NOBIS ET INTERCEDE PRO NOBIS. ECCE ISTI VIVUNT IN DEO. SANCTE BLANCE ORA PRO NOBIS ET INTERCEDE PRO NOBIS. IN SOLITUDINE VIXERUNT
NSC - Notizie storico-critiche	Questa urna, eseguita a Bologna, fu commissionata da Mons. Luigi Santi, Rettore del Santuario, affidandone il disegno al prof. Edoardo Collamarini della Soprintendenza ai Monumenti di Bologna e fu inaugurata solennemente il 27 luglio 1927 (Mercati, p. 65; Monti 1956, p. 160). Rispecchia il gusto dell'arte sacra del primo Novecento, che ritornava verso un purismo delle origini con accenti rinascimentali evidenziati specialmente negli ornati. Tale urna, che attualmente si dovrebbe criticare perché troppo ingombrante, ne sostituisce un'altra sempre in legno eseguita dall'intagliatore Bartolomeo Pistellini nel 1666, che lasciava vedere i corpi dei santi rivestiti di abiti alla moda scenografica e barocca del tempo (come attualmente), preparati per una più immediata e palpitante devozione popolare. Tale vestizione era stata fatta ad imitazione di quella di San Frediano a Lucca, realizzata nel 1652 (Monti 1956, pp 128-129). La vecchia urna seicentesca, che figura nella vecchia iconografia del santuario, esiste ancora ma in pessime condizioni in un magazzino della chiesa.

TU - CONDIZIONE GIURIDICA E VINCOLI

CDG - CONDIZIONE GIURIDICA

CDGG - Indicazione generica	detenzione Ente religioso cattolico
------------------------------------	-------------------------------------

DO - FONTI E DOCUMENTI DI RIFERIMENTO

FTA - DOCUMENTAZIONE FOTOGRAFICA

FTAX - Genere	documentazione allegata
FTAP - Tipo	fotografia b/n
FTAN - Codice identificativo	SBAS MO LXXVII 94

BIB - BIBLIOGRAFIA

BIBX - Genere	bibliografia specifica
BIBA - Autore	Mercati A.
BIBD - Anno di edizione	1926
BIBH - Sigla per citazione	00000517
BIBN - V., pp., nn.	p. 65

BIB - BIBLIOGRAFIA

BIBX - Genere	bibliografia specifica
BIBA - Autore	Pedrazzi A.
BIBD - Anno di edizione	1950
BIBH - Sigla per citazione	00000468
BIBN - V., pp., nn.	p. 135

BIB - BIBLIOGRAFIA

BIBX - Genere	bibliografia specifica
BIBA - Autore	Monti U.

BIBD - Anno di edizione	1956
BIBH - Sigla per citazione	00000496
BIBN - V., pp., nn.	p. 160
BIB - BIBLIOGRAFIA	
BIBX - Genere	bibliografia specifica
BIBA - Autore	Calloni S.
BIBD - Anno di edizione	1959
BIBH - Sigla per citazione	00000497
BIBN - V., pp., nn.	pp. 47-48
BIB - BIBLIOGRAFIA	
BIBX - Genere	bibliografia specifica
BIBA - Autore	Bortolotti G.
BIBD - Anno di edizione	1961
BIBH - Sigla per citazione	00000495
BIBN - V., pp., nn.	p. 114
BIB - BIBLIOGRAFIA	
BIBX - Genere	bibliografia specifica
BIBA - Autore	Monti U.
BIBD - Anno di edizione	1965
BIBH - Sigla per citazione	00000518
BIBN - V., pp., nn.	p. 31
AD - ACCESSO AI DATI	
ADS - SPECIFICHE DI ACCESSO AI DATI	
ADSP - Profilo di accesso	3
ADSM - Motivazione	scheda di bene non adeguatamente sorvegliabile
CM - COMPILAZIONE	
CMP - COMPILAZIONE	
CMPD - Data	1975
CMPN - Nome	Garuti A.
FUR - Funzionario responsabile	Bonsanti G.
RVM - TRASCRIZIONE PER INFORMATIZZAZIONE	
RVMD - Data	2006
RVMN - Nome	ART PAST/ Candi F.
AGG - AGGIORNAMENTO - REVISIONE	
AGGD - Data	2006
AGGN - Nome	ARTPAST/ Candi F.
AGGF - Funzionario responsabile	NR (recupero pregresso)
AN - ANNOTAZIONI	