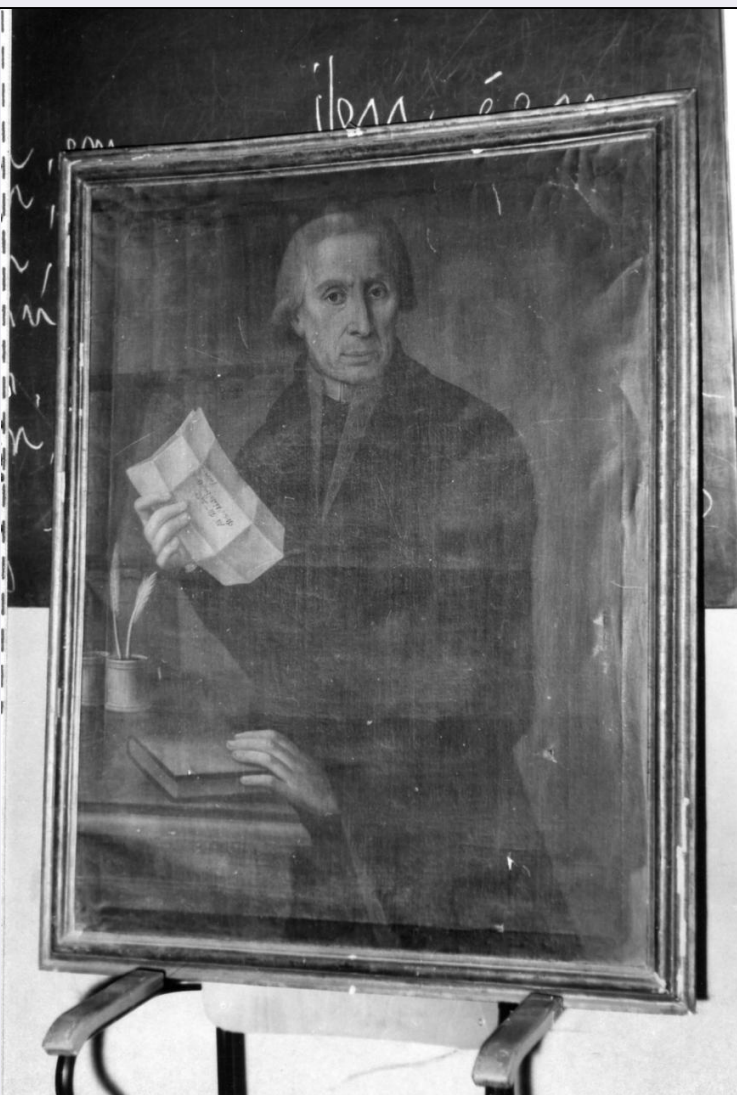


SCHEDA



CD - CODICI

TSK - Tipo scheda OA

LIR - Livello ricerca P

NCT - CODICE UNIVOCO

NCTR - Codice regione 08

NCTN - Numero catalogo generale 00189416

ESC - Ente schedatore S28

ECP - Ente competente S28

OG - OGGETTO

OGT - OGGETTO

OGTD - Definizione dipinto

SGT - SOGGETTO

SGTI - Identificazione Luigi Campi

LC - LOCALIZZAZIONE GEOGRAFICO-AMMINISTRATIVA

PVC - LOCALIZZAZIONE GEOGRAFICO-AMMINISTRATIVA ATTUALE

PVCS - Stato Italia

PVCR - Regione Emilia Romagna

PVCP - Provincia	MO
PVCC - Comune	Mirandola
LDC - COLLOCAZIONE SPECIFICA	
LDCT - Tipologia	palazzo
LDCQ - Qualificazione	museo
LDCN - Denominazione	Centro Culturale Polivalente
LDCU - Denominazione spazio viabilistico	via Montanari, 5
LDCM - Denominazione raccolta	Museo Civico
LDCS - Specifiche	museo
DT - CRONOLOGIA	
DTZ - CRONOLOGIA GENERICA	
DTZG - Secolo	sec. XVIII
DTZS - Frazione di secolo	seconda metà
DTS - CRONOLOGIA SPECIFICA	
DTSI - Da	1750
DTSF - A	1799
DTM - Motivazione cronologia	analisi stilistica
AU - DEFINIZIONE CULTURALE	
ATB - AMBITO CULTURALE	
ATBD - Denominazione	ambito ferrarese
ATBM - Motivazione dell'attribuzione	analisi stilistica
MT - DATI TECNICI	
MTC - Materia e tecnica	tela/ pittura a olio
MIS - MISURE	
MISA - Altezza	105
MISL - Larghezza	78
CO - CONSERVAZIONE	
STC - STATO DI CONSERVAZIONE	
STCC - Stato di conservazione	buono
DA - DATI ANALITICI	
DES - DESCRIZIONE	
DESO - Indicazioni sull'oggetto	Ritratto a tre quarti di figura di prospetto leggermente rivolto a sinistra. Tiene nella destra una lettera aperta e la sinistra è appoggiata sul libro posto su di un tavolo. Nel fondo uno scaffale con volumi. Indossa veste talare azzurra cupo con collarino rosso. Cornice di legno dorato.
DESI - Codifica Iconclass	NR (recupero pregresso)
DESS - Indicazioni sul soggetto	Ritratti: Luigi Volpi.
ISR - ISCRIZIONI	
ISRC - Classe di	

appartenenza	di titolazione
ISRS - Tecnica di scrittura	a pennello
ISRT - Tipo di caratteri	corsivo
ISRP - Posizione	nella lettera
ISRI - Trascrizione	All'Ill.mo Sig.re il Sig. Abate Luigi Campi/ Ferrara
NSC - Notizie storico-critiche	Fu eseguito a Ferrara per disposizione del Cardinale Maffei e regalato al Campi stesso, che poi lo fece avere con lettera datata 25 Luglio 1799 al nipote residente a Mirandola. E' opera di artista provinciale, verso la seconda metà del Settecento.

TU - CONDIZIONE GIURIDICA E VINCOLI

CDG - CONDIZIONE GIURIDICA

CDGG - Indicazione generica	proprietà Ente pubblico territoriale
CDGS - Indicazione specifica	Comune di Mirandola
CDGI - Indirizzo	P.zza della Costituzione, 1 - 41037 Mirandola (MO)

DO - FONTI E DOCUMENTI DI RIFERIMENTO

FTA - DOCUMENTAZIONE FOTOGRAFICA

FTAX - Genere	documentazione allegata
FTAP - Tipo	fotografia b/n
FTAN - Codice identificativo	SBAS MO XLVI 316

BIB - BIBLIOGRAFIA

BIBX - Genere	bibliografia specifica
BIBA - Autore	Ceretti F.
BIBD - Anno di edizione	1901
BIBH - Sigla per citazione	00000718
BIBN - V., pp., nn.	p. 120

AD - ACCESSO AI DATI

ADS - SPECIFICHE DI ACCESSO AI DATI

ADSP - Profilo di accesso	1
ADSM - Motivazione	scheda contenente dati liberamente accessibili

CM - COMPILAZIONE

CMP - COMPILAZIONE

CMPD - Data	1972
CMPN - Nome	Garuti A.
FUR - Funzionario responsabile	Fossi M.

RVM - TRASCRIZIONE PER INFORMATIZZAZIONE

RVMD - Data	2006
RVMN - Nome	ARTPAST/ Zavatta G.

AGG - AGGIORNAMENTO - REVISIONE

AGGD - Data	2006
AGGN - Nome	ARTPAST/ Zavatta G.
AGGF - Funzionario	

responsabile

NR (recupero pregresso)

AN - ANNOTAZIONI

OSS - Osservazioni

Restaurato nel 1973 a spese del Municipio di Mirandola, senza indicazione del nome del restauratore.