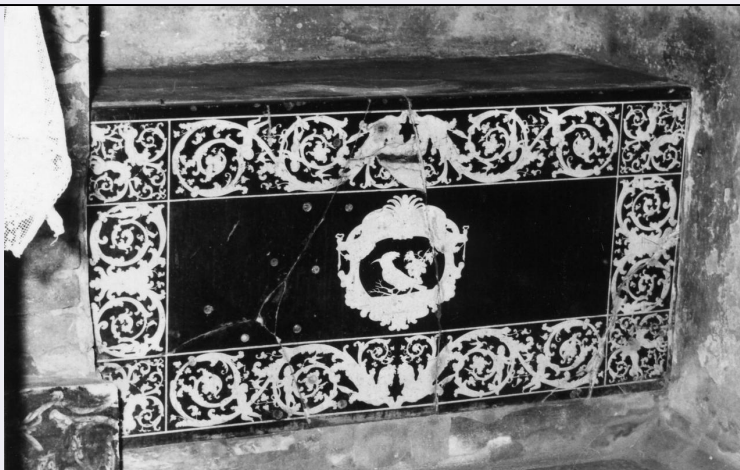


SCHEDA



CD - CODICI

TSK - Tipo scheda	OA
LIR - Livello ricerca	P
NCT - CODICE UNIVOCO	
NCTR - Codice regione	08
NCTN - Numero catalogo generale	00186318
ESC - Ente schedatore	S28
ECP - Ente competente	S28

RV - RELAZIONI

RSE - RELAZIONI DIRETTE

RSER - Tipo relazione	scheda storica
RSET - Tipo scheda	NR
RSEC - Codice bene	NR (recupero pregresso)

OG - OGGETTO

OGT - OGGETTO

OGTD - Definizione	paliotto
--------------------	----------

LC - LOCALIZZAZIONE GEOGRAFICO-AMMINISTRATIVA

PVC - LOCALIZZAZIONE GEOGRAFICO-AMMINISTRATIVA ATTUALE

PVCS - Stato	Italia
PVCR - Regione	Emilia Romagna
PVCP - Provincia	MO
PVCC - Comune	Carpi

LDC - COLLOCAZIONE SPECIFICA

LDCT - Tipologia	chiesa
LDCQ - Qualificazione	parrocchiale
LDCN - Denominazione	Chiesa di S. Nicolò
LDCU - Denominazione spazio viabilistico	piazzale S. Nicolò, 5
LDCS - Specifiche	terza cappella di destra, lato sinistro dell'altare

RO - RAPPORTO

REI - REIMPIEGO**REIP - Parte reimpiegata** piano di tavolino**REIT - Tipo reimpiego** ornamentale**DT - CRONOLOGIA****DTZ - CRONOLOGIA GENERICA****DTZG - Secolo** sec. XVII**DTZS - Frazione di secolo** metà**DTS - CRONOLOGIA SPECIFICA****DTSI - Da** 1640**DTSF - A** 1660**DTM - Motivazione cronologia** analisi stilistica**AU - DEFINIZIONE CULTURALE****AUT - AUTORE****AUTM - Motivazione dell'attribuzione** analisi stilistica**AUTN - Nome scelto** Setti Simone**AUTA - Dati anagrafici** 1615 ca./ 1680 ca.**AUTH - Sigla per citazione** 00000753**MT - DATI TECNICI****MTC - Materia e tecnica** scagliola**MIS - MISURE****MISA - Altezza** 65**MISL - Larghezza** 125**CO - CONSERVAZIONE****STC - STATO DI CONSERVAZIONE****STCC - Stato di conservazione** mediocre**STCS - Indicazioni specifiche** la superficie è abrasa (a causa dell'uso del paliotto come tavolo, suo impiego naturale), il paliotto è spezzato in più parti con lacune nella zona centrale**DA - DATI ANALITICI****DES - DESCRIZIONE****DESO - Indicazioni sull'oggetto** Scagliola ad intarsio. Fondo nero uniforme con ornati bianchi tratteggiati di nero ad imitazione delle stampe. Una fascia di racemi nel bordo e al centro, entro una cartella mistilinea, un pappagallo su di un ramo, ornano il paliotto.**DESI - Codifica Iconclass** NR (recupero pregresso)**DESS - Indicazioni sul soggetto** NR (recupero pregresso)**NSC - Notizie storico-critiche** Il paliotto proviene, insieme all'altro con cui fa coppia (NCT 0800186317), da una casa di Carpi, nella quale serviva da piano di tavolo e questa era la sua funzione originaria. Fu procurato dal guardiano Fra' Marco Sambuelli verso la seconda metà dell'Ottocento (A. Guaitoli, 1928). Lo stesso Guaitoli attribuisce i due paliotti, per la semplicità degli ornati a Guido Fassi, l'ideatore dell'arte della scagliola, ma non vi è testimonianza in merito. Per identità stilistiche

con i piani di tavolo conservati nel Museo Civico di Carpi, proporrei, invece, di assegnarli, con più giusta ragione, al modenese Simone Setti, scagliolista attivo a Carpi intorno alla metà del secolo XVII e che data i due tavolini del Museo ricordati poc'anzi al 1667.

TU - CONDIZIONE GIURIDICA E VINCOLI

CDG - CONDIZIONE GIURIDICA

CDGG - Indicazione generica	detenzione Ente pubblico territoriale
CDGS - Indicazione specifica	Comune di Carpi
CDGI - Indirizzo	Corso Alberto Pio, 91 - 41012 Carpi (MO)

DO - FONTI E DOCUMENTI DI RIFERIMENTO

FTA - DOCUMENTAZIONE FOTOGRAFICA

FTAX - Genere	documentazione allegata
FTAP - Tipo	fotografia b/n
FTAN - Codice identificativo	SBAS MO XVII 113

BIB - BIBLIOGRAFIA

BIBX - Genere	bibliografia specifica
BIBA - Autore	Guaitoli A.
BIBD - Anno di edizione	1928
BIBH - Sigla per citazione	00000406
BIBN - V., pp., nn.	p. 24

AD - ACCESSO AI DATI

ADS - SPECIFICHE DI ACCESSO AI DATI

ADSP - Profilo di accesso	1
ADSM - Motivazione	scheda contenente dati liberamente accessibili

CM - COMPILAZIONE

CMP - COMPILAZIONE

CMPD - Data	1975
CMPN - Nome	Garuti A.
FUR - Funzionario responsabile	Bonsanti G.

RVM - TRASCRIZIONE PER INFORMATIZZAZIONE

RVMD - Data	2006
RVMN - Nome	ARTPAST/ Berselli E.

AGG - AGGIORNAMENTO - REVISIONE

AGGD - Data	2006
AGGN - Nome	ARTPAST/ Berselli E.
AGGF - Funzionario responsabile	NR (recupero pregresso)

AN - ANNOTAZIONI

OSS - Osservazioni	/SK[1]/RSE[1]/RSED[1]: 1968 /SK[1]/RSE[1]/RSEN[1]: Garuti A. Campagna fotografica Bandieri. SK: MOD. 35, scheda 25. CDGG: Comune di Carpi: inv. n. 119. E' previsto un restauro a spese della Regione Emilia Romagna nel 1975 (restauratore uber Ferrari).
---------------------------	--

