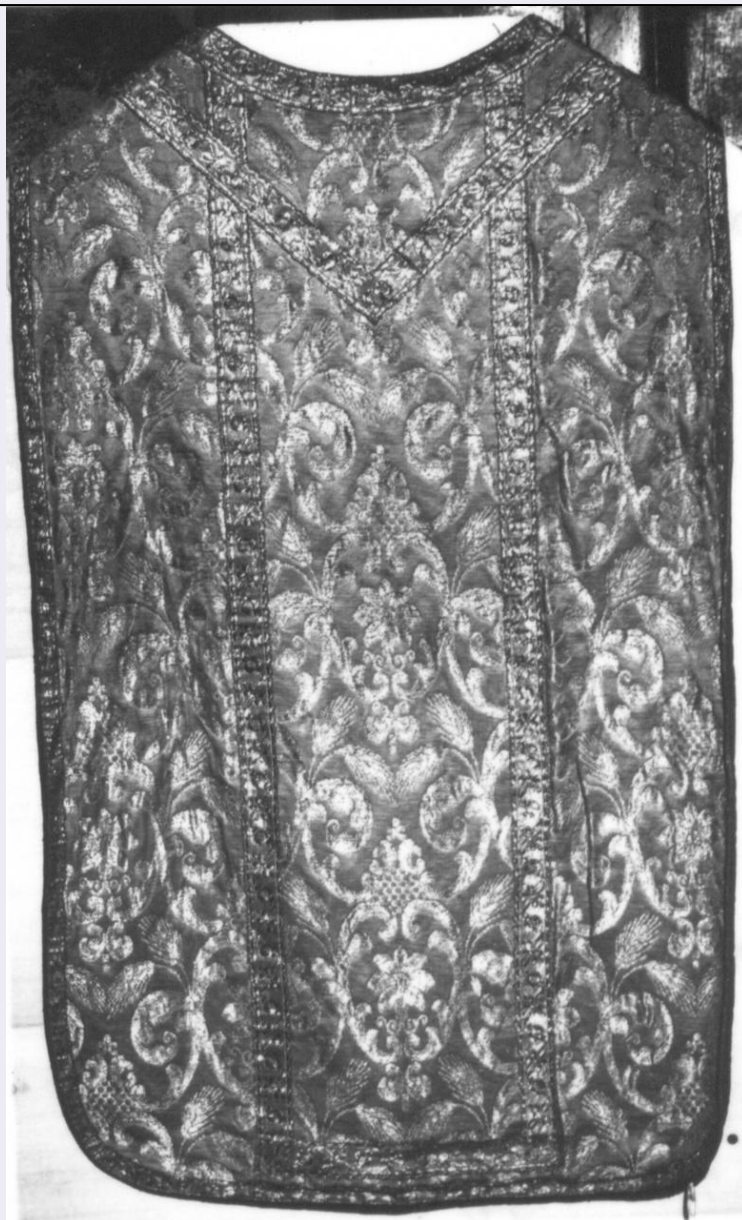


SCHEDA



CD - CODICI

| | |
|---------------------------------|----------|
| TSK - Tipo scheda | OA |
| LIR - Livello ricerca | P |
| NCT - CODICE UNIVOCO | |
| NCTR - Codice regione | 08 |
| NCTN - Numero catalogo generale | 00200600 |
| ESC - Ente schedatore | S28 |
| ECP - Ente competente | S28 |

OG - OGGETTO

OGT - OGGETTO

| | |
|--------------------|---------------------|
| OGTD - Definizione | paramento liturgico |
|--------------------|---------------------|

LC - LOCALIZZAZIONE GEOGRAFICO-AMMINISTRATIVA

PVC - LOCALIZZAZIONE GEOGRAFICO-AMMINISTRATIVA ATTUALE

| | |
|--------------|--------|
| PVCS - Stato | Italia |
|--------------|--------|

| | |
|---|--|
| PVCR - Regione | Emilia Romagna |
| PVCP - Provincia | RE |
| PVCC - Comune | Reggio Emilia |
| LDC - COLLOCAZIONE SPECIFICA | |
| LDCT - Tipologia | chiesa |
| LDCQ - Qualificazione | basilica |
| LDCN - Denominazione | Basilica della B. V. della Ghiara |
| LDCU - Denominazione spazio viabilistico | via Corso Garibaldi, 44 |
| LDCS - Specifiche | sacrestia |
| DT - CRONOLOGIA | |
| DTZ - CRONOLOGIA GENERICA | |
| DTZG - Secolo | sec. XIX |
| DTS - CRONOLOGIA SPECIFICA | |
| DTSI - Da | 1800 |
| DTSF - A | 1899 |
| DTM - Motivazione cronologia | analisi stilistica |
| AU - DEFINIZIONE CULTURALE | |
| ATB - AMBITO CULTURALE | |
| ATBD - Denominazione | manifattura italiana |
| ATBM - Motivazione dell'attribuzione | analisi stilistica |
| MT - DATI TECNICI | |
| MTC - Materia e tecnica | seta/ raso/ ricamo |
| MTC - Materia e tecnica | filo d'argento/ ricamo |
| MIS - MISURE | |
| MISA - Altezza | 97.5 |
| MISL - Larghezza | 61 |
| MISV - Varie | stola: MISA 192, MISL 23 |
| MISV - Varie | manipolo: MISA 90, MISL 21.5 |
| MISV - Varie | velo: MISA 51.5, MISL 50 |
| MISV - Varie | borsa: MISA 22.5, MISL23 |
| CO - CONSERVAZIONE | |
| STC - STATO DI CONSERVAZIONE | |
| STCC - Stato di conservazione | buono |
| DA - DATI ANALITICI | |
| DES - DESCRIZIONE | |
| DESO - Indicazioni sull'oggetto | Telaio meccanico: fondo raso, disegno a una trama lanciata (in argento filato). Colore: fondo senape, disegno argento. Disegno: impostazione a maglie irregolari formate da due foglie di acanto a volute speculari. In ogni maglia è alternativamente racchiuso un fiore a sei petali e due coppie affrontate di spighe. Gallone in lamina d'oro a forma di nastro sinuoso intercalato da fiocchi e frutti di melograno, di cm. 3.5 e cm. 1.5. Fodera: in cotone celeste scuro. |

| | |
|---|--|
| DESI - Codifica Iconclass | NR (recupero pregresso) |
| DESS - Indicazioni sul soggetto | NR (recupero pregresso) |
| NSC - Notizie storico-critiche | Sebbene la rigida impostazione a maglie a "inferriata" abbia origini molto antiche, il tessuto, per la sua esecuzione tecnica, si qualifica come documento ottocentesco. |
| TU - CONDIZIONE GIURIDICA E VINCOLI | |
| CDG - CONDIZIONE GIURIDICA | |
| CDGG - Indicazione generica | proprietà Ente pubblico territoriale |
| CDGS - Indicazione specifica | Comune di Reggio Emilia |
| CDGI - Indirizzo | Piazza Prampolini, 7 - 42100 Reggio Emilia (RE) |
| DO - FONTI E DOCUMENTI DI RIFERIMENTO | |
| FTA - DOCUMENTAZIONE FOTOGRAFICA | |
| FTAX - Genere | documentazione allegata |
| FTAP - Tipo | fotografia b/n |
| FTAN - Codice identificativo | SBAS MO CXIV 90 |
| AD - ACCESSO AI DATI | |
| ADS - SPECIFICHE DI ACCESSO AI DATI | |
| ADSP - Profilo di accesso | 1 |
| ADSM - Motivazione | scheda contenente dati liberamente accessibili |
| CM - COMPILAZIONE | |
| CMP - COMPILAZIONE | |
| CMPD - Data | 1978 |
| CMPN - Nome | Bazzani E. |
| FUR - Funzionario responsabile | Fossi M. |
| RVM - TRASCRIZIONE PER INFORMATIZZAZIONE | |
| RVMD - Data | 2006 |
| RVMN - Nome | ARTPAST/ Corradi B. |
| AGG - AGGIORNAMENTO - REVISIONE | |
| AGGD - Data | 2006 |
| AGGN - Nome | ARTPAST/ Corradi B. |
| AGGF - Funzionario responsabile | NR (recupero pregresso) |
| AN - ANNOTAZIONI | |
| OSS - Osservazioni | Campagna fotografica: Bandieri |