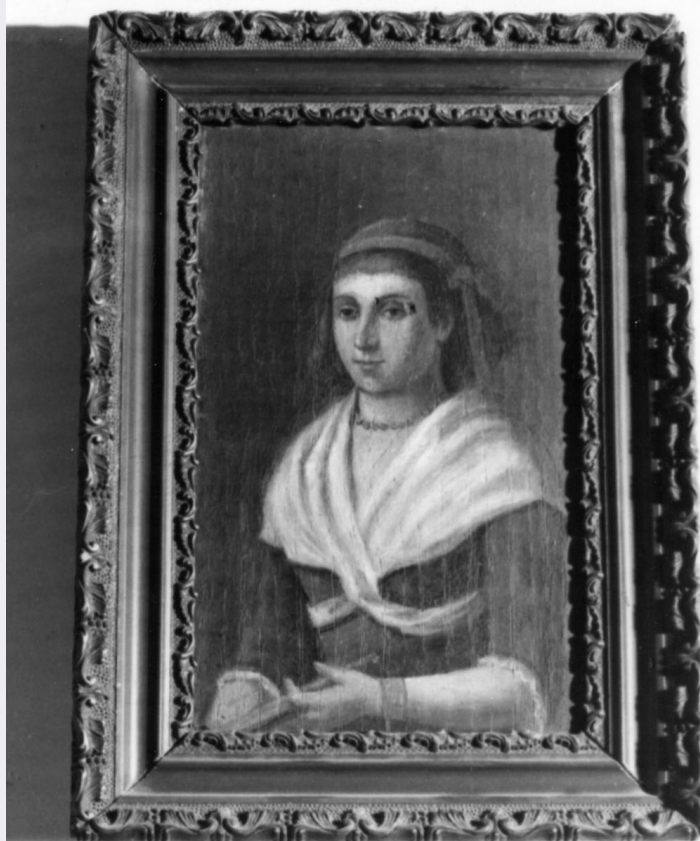


SCHEDA



CD - CODICI

TSK - Tipo scheda OA

LIR - Livello ricerca P

NCT - CODICE UNIVOCO

NCTR - Codice regione 08

NCTN - Numero catalogo generale 00186251

ESC - Ente schedatore S28

ECP - Ente competente S28

RV - RELAZIONI

ROZ - Altre relazioni 0800186250

OG - OGGETTO

OGT - OGGETTO

OGTD - Definizione dipinto

SGT - SOGGETTO

SGTI - Identificazione ritratto di donna

LC - LOCALIZZAZIONE GEOGRAFICO-AMMINISTRATIVA

PVC - LOCALIZZAZIONE GEOGRAFICO-AMMINISTRATIVA ATTUALE

PVCS - Stato Italia

PVCR - Regione Emilia Romagna

PVCP - Provincia MO

PVCC - Comune Carpi

LDC - COLLOCAZIONE SPECIFICA

LDCT - Tipologia	ospedale
LDCN - Denominazione	Ospedale Civile "Bernardino Ramazzini"
LDCU - Denominazione spazio viabilistico	via Vittorio Veneto, 1
LDCS - Specifiche	uffici dell'amministrazione

DT - CRONOLOGIA**DTZ - CRONOLOGIA GENERICA**

DTZG - Secolo	sec. XIX
DTZS - Frazione di secolo	seconda metà

DTS - CRONOLOGIA SPECIFICA

DTSI - Da	1850
DTSF - A	1899
DTM - Motivazione cronologia	analisi stilistica

AU - DEFINIZIONE CULTURALE**AUT - AUTORE**

AUTM - Motivazione dell'attribuzione	firma
AUTN - Nome scelto	Lugli Albano
AUTA - Dati anagrafici	1834/ 1914
AUTH - Sigla per citazione	00000166

MT - DATI TECNICI

MTC - Materia e tecnica	tavola/ pittura a olio
--------------------------------	------------------------

MIS - MISURE

MISA - Altezza	22
MISL - Larghezza	14

CO - CONSERVAZIONE**STC - STATO DI CONSERVAZIONE**

STCC - Stato di conservazione	buono
--------------------------------------	-------

DA - DATI ANALITICI**DES - DESCRIZIONE**

DESO - Indicazioni sull'oggetto	Tavoletta rettangolare. Ritratto a mezzo busto di giovane donna in abito del primo ottocento, di prospetto, rivolta leggermente a sinistra. Ha veste azzurra con velo bianco sulle spalle incrociato sul petto, nelle mani tiene un ventaglio chiuso, nella sinistra ha un braccialetto rosso e nastro grigio sui capelli. Il fondo è verdastro, uniforme. Cornice novecentesca di legno e stucco in verde e oro a fregi rilevati.
--	--

DESI - Codifica Iconclass	NR (recupero pregresso)
----------------------------------	-------------------------

DESS - Indicazioni sul soggetto	Ritratti: busto di donna.
--	---------------------------

ISR - ISCRIZIONI

ISRC - Classe di appartenenza	di titolazione
--------------------------------------	----------------

ISRS - Tecnica di scrittura	a pennello
------------------------------------	------------

ISRT - Tipo di caratteri	lettere capitali
ISRP - Posizione	nel retro
ISRI - Trascrizione	A. LUGLI
NSC - Notizie storico-critiche	In considerazione del costume dell'effigiata che è tipico dell'inizio dell'ottocento e anche tarda derivazione settecentesca, si ritiene che Albano Lugli, su richiesta dell'amministrazione dell'ospedale, abbia copiato il ritrattino da una miniatura d'epoca raffigurante una benefattrice.

TU - CONDIZIONE GIURIDICA E VINCOLI

CDG - CONDIZIONE GIURIDICA

CDGG - Indicazione generica	proprietà Ente pubblico territoriale
CDGS - Indicazione specifica	Ospedale Civile "Bernardino Ramazzini"
CDGI - Indirizzo	Via Vittorio Veneto, 1 - 41012 Carpi (MO)

DO - FONTI E DOCUMENTI DI RIFERIMENTO

FTA - DOCUMENTAZIONE FOTOGRAFICA

FTAX - Genere	documentazione allegata
FTAP - Tipo	fotografia b/n
FTAN - Codice identificativo	SBAS MO CXXXII 96

AD - ACCESSO AI DATI

ADS - SPECIFICHE DI ACCESSO AI DATI

ADSP - Profilo di accesso	1
ADSM - Motivazione	scheda contenente dati liberamente accessibili

CM - COMPILAZIONE

CMP - COMPILAZIONE

CMPD - Data	1980
CMPN - Nome	Garuti A.
FUR - Funzionario responsabile	Bentini J.

RVM - TRASCRIZIONE PER INFORMATIZZAZIONE

RVMD - Data	2006
RVMN - Nome	ARTPAST/ Zavatta G.

AGG - AGGIORNAMENTO - REVISIONE

AGGD - Data	2006
AGGN - Nome	ARTPAST/ Zavatta G.
AGGF - Funzionario responsabile	NR (recupero pregresso)