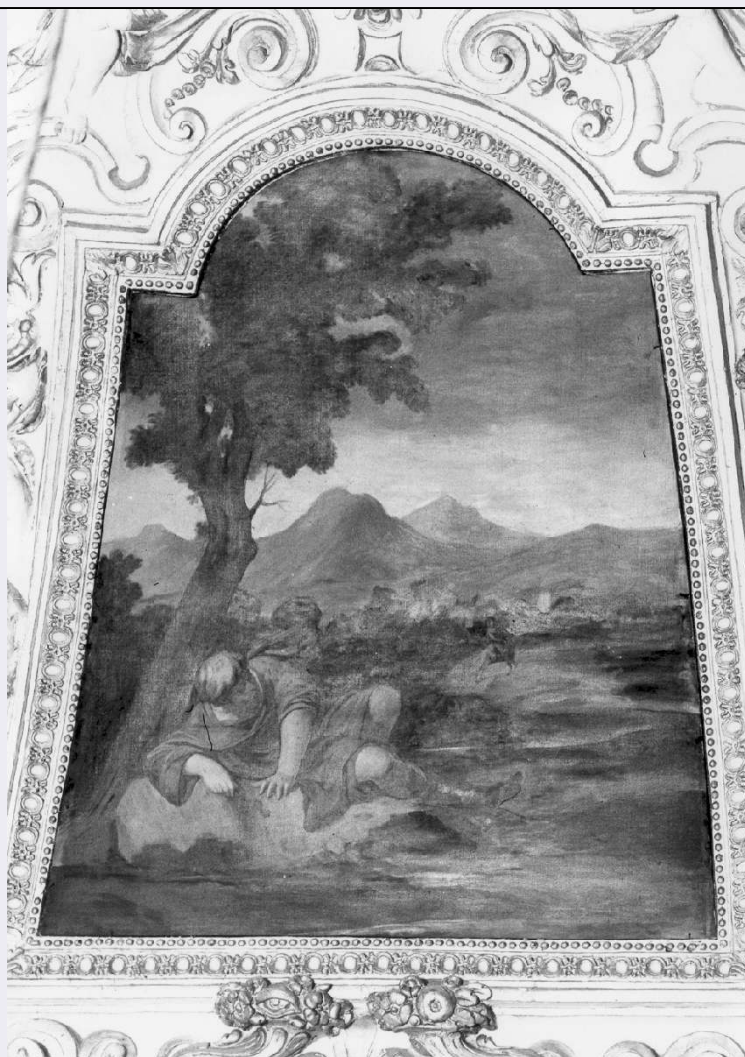


SCHEDA



CD - CODICI

TSK - Tipo scheda	OA
LIR - Livello ricerca	C
NCT - CODICE UNIVOCO	
NCTR - Codice regione	08
NCTN - Numero catalogo generale	00199125
ESC - Ente schedatore	S28 (L. 84/90)
ECP - Ente competente	S28

OG - OGGETTO

OGT - OGGETTO

OGTD - Definizione dipinto

SGT - SOGGETTO

SGTI - Identificazione fonte che rendeva udibili anche i rumori più lontani

LC - LOCALIZZAZIONE GEOGRAFICO-AMMINISTRATIVA

PVC - LOCALIZZAZIONE GEOGRAFICO-AMMINISTRATIVA ATTUALE

PVCS - Stato	Italia
PVCR - Regione	Emilia Romagna
PVCP - Provincia	MO

PVCC - Comune	Sassuolo
LDC - COLLOCAZIONE SPECIFICA	
LDCT - Tipologia	palazzo
LDCQ - Qualificazione	ducale
LDCN - Denominazione	Palazzo Ducale
LDCU - Denominazione spazio viabilistico	p.zza della Rosa
LDCS - Specifiche	Camera delle Fontane
UB - UBICAZIONE E DATI PATRIMONIALI	
UBO - Ubicazione originaria	OR
DT - CRONOLOGIA	
DTZ - CRONOLOGIA GENERICA	
DTZG - Secolo	sec. XIX
DTZS - Frazione di secolo	seconda metà
DTS - CRONOLOGIA SPECIFICA	
DTSI - Da	1880
DTSF - A	1880
DTM - Motivazione cronologia	analisi stilistica
AU - DEFINIZIONE CULTURALE	
AUT - AUTORE	
AUTR - Riferimento all'intervento	esecutore
AUTM - Motivazione dell'attribuzione	analisi stilistica
AUTN - Nome scelto	Bigoni Venceslao
AUTA - Dati anagrafici	notizie 1869-1924
AUTH - Sigla per citazione	00000044
MT - DATI TECNICI	
MTC - Materia e tecnica	tela/ pittura a olio
MIS - MISURE	
MISA - Altezza	140
MISL - Larghezza	121
CO - CONSERVAZIONE	
STC - STATO DI CONSERVAZIONE	
STCC - Stato di conservazione	discreto
DA - DATI ANALITICI	
DES - DESCRIZIONE	
DESO - Indicazioni sull'oggetto	In primo piano, adagiato su una roccia in riva alla fonte, sta una figura maschile vestita di verde che tende l'orecchio verso l'acqua. In lontananza, tra le colline del verde paesaggio, si allontana un uomo a cavallo. Dietro la figura si erge un frondoso albero.
DESI - Codifica Iconclass	NR (recupero pregresso)
DESS - Indicazioni sul	

soggetto	NR (recupero pregresso)
NSC - Notizie storico-critiche	Gli otto dipinti furono copiati dall'artista nativo di Nonantola (Modena) attorno al 1880 dagli originali del Boulanger già in cattive condizioni (vedi schede seguenti). Attivo a Sassuolo sicuramente dal 1869, eseguì in quell'anno una tela, ora nel locale Municipio, datata e firmata, raffigurante "Mosè e gli angeli" o "L'ospitalità di Abramo". Al 1888 risale l'intervento nella chiesa di San Giuseppe dove eseguì alcune decorazioni, ora perdute, nella cupola della cappella dell'Immacolata. Di qualità abbastanza buona, i quadri forniscono indirettamente, secondo Pirondini, indicazioni preziose sul fare pittorico del Boulanger immediatamente dopo il viaggio a Roma (Pirondini, 1982, p. 58).

TU - CONDIZIONE GIURIDICA E VINCOLI

CDG - CONDIZIONE GIURIDICA

CDGG - Indicazione generica	proprietà Stato
CDGS - Indicazione specifica	Accademia Militare di Modena

DO - FONTI E DOCUMENTI DI RIFERIMENTO

FTA - DOCUMENTAZIONE FOTOGRAFICA

FTAX - Genere	documentazione allegata
FTAP - Tipo	fotografia b/n
FTAN - Codice identificativo	SBAS_MO_CCV_112

BIB - BIBLIOGRAFIA

BIBX - Genere	bibliografia di confronto
BIBA - Autore	Pirondini M.
BIBD - Anno di edizione	1982
BIBH - Sigla per citazione	00000214
BIBN - V., pp., nn.	p. 58

AD - ACCESSO AI DATI

ADS - SPECIFICHE DI ACCESSO AI DATI

ADSP - Profilo di accesso	1
ADSM - Motivazione	scheda contenente dati liberamente accessibili

CM - COMPILAZIONE

CMP - COMPILAZIONE

CMPD - Data	1992
CMPN - Nome	Lorenzini L.
FUR - Funzionario responsabile	Bentini J.

RVM - TRASCRIZIONE PER INFORMATIZZAZIONE

RVMD - Data	1993
RVMN - Nome	Fanti G.

AGG - AGGIORNAMENTO - REVISIONE

AGGD - Data	2006
AGGN - Nome	ARTPAST/ Ranuzzi F.
AGGF - Funzionario	

