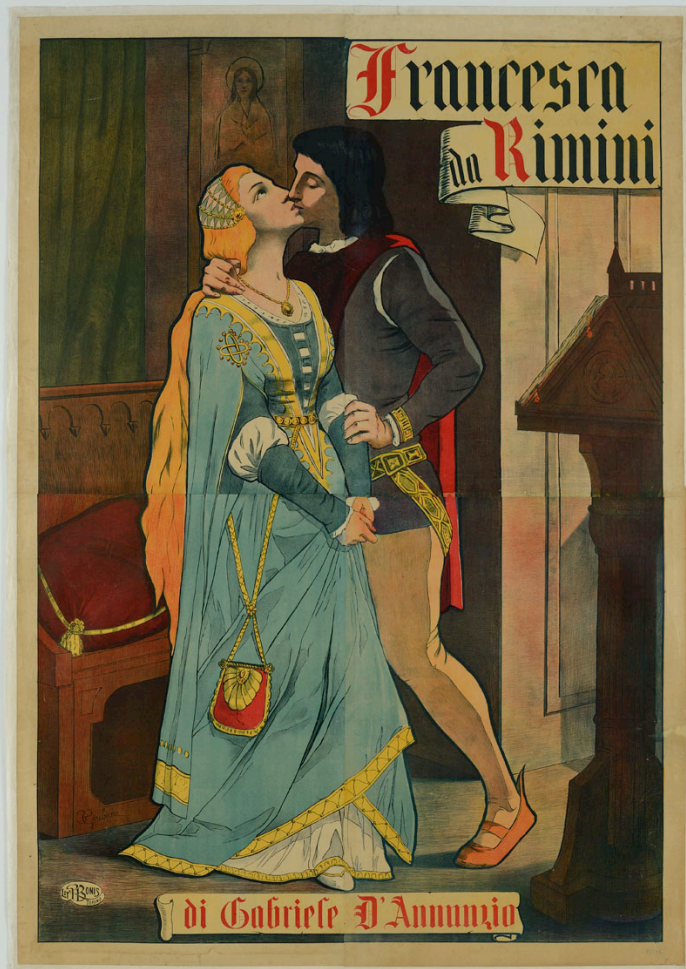


SCHEDA



CD - CODICI

TSK - Tipo scheda	OA
LIR - Livello ricerca	C
NCT - CODICE UNIVOCO	
NCTR - Codice regione	08
NCTN - Numero catalogo generale	00196449
ESC - Ente schedatore	S28 (L.145/92)
ECP - Ente competente	S28

RV - RELAZIONI

RSE - RELAZIONI DIRETTE

RSER - Tipo relazione	scheda storica
RSET - Tipo scheda	OA

OG - OGGETTO

OGT - OGGETTO

OGTD - Definizione	dipinto
--------------------	---------

SGT - SOGGETTO

SGTI - Identificazione	compianto sul Cristo morto con Santa Maria Maddalena
LC - LOCALIZZAZIONE GEOGRAFICO-AMMINISTRATIVA	
PVC - LOCALIZZAZIONE GEOGRAFICO-AMMINISTRATIVA ATTUALE	
PVCS - Stato	Italia
PVCR - Regione	Emilia Romagna
PVCP - Provincia	RE
PVCC - Comune	Guastalla
LDC - COLLOCAZIONE SPECIFICA	
RO - RAPPORTO	
ROF - RAPPORTO OPERA FINALE/ORIGINALE	
ROFF - Stadio opera	copia con varianti
ROFS - Soggetto opera finale/originale	compianto sul Cristo morto con San Francesco
ROFA - Autore opera finale /originale	Piazza Cosmo
ROFD - Datazione opera finale/originale	1614
ROFC - Collocazione opera finale/originale	RM/ Roma/ Palazzo dei Conservatori
DT - CRONOLOGIA	
DTZ - CRONOLOGIA GENERICA	
DTZG - Secolo	sec. XVII
DTZS - Frazione di secolo	prima metà
DTS - CRONOLOGIA SPECIFICA	
DTSI - Da	1614
DTSV - Validità	post
DTSF - A	1649
DTM - Motivazione cronologia	contesto
DTM - Motivazione cronologia	analisi stilistica
AU - DEFINIZIONE CULTURALE	
ATB - AMBITO CULTURALE	
ATBD - Denominazione	ambito lombardo
ATBM - Motivazione dell'attribuzione	analisi stilistica
MT - DATI TECNICI	
MTC - Materia e tecnica	tela/ pittura a olio
MIS - MISURE	
MISA - Altezza	200
MISL - Larghezza	200
MIST - Validità	ca.
CO - CONSERVAZIONE	
STC - STATO DI CONSERVAZIONE	
STCC - Stato di	

conservazione	mediocre
STCS - Indicazioni specifiche	colori scuriti
DA - DATI ANALITICI	
DES - DESCRIZIONE	
DESO - Indicazioni sull'oggetto	Sul fondo scuro risalta il colore terreo delle carni di Cristo, il giallo e il verde delle vesti della Maddalena e celeste di quella dell'angelo che regge il corpo di Cristo.
DESI - Codifica Iconclass	NR (recupero pregresso)
DESS - Indicazioni sul soggetto	Personaggi: Cristo; Santa Maria Maddalena. Figure: angelo.
NSC - Notizie storico-critiche	Libera copia del Compianto con San Francesco di Frà Cosmo Piazza (1560/ 1621) conservato a Roma nel Palazzo dei Conservatori, dipinto su ardesia nel 1614. Si tratta di una composizione celebre di cui si conoscono numerose repliche (tra cui quelle di Chambéry e Gallipoli). In questa, la Maddalena sostituisce il San Francesco dell'originale, seguendone la posizione. Gli effetti luministici creati dalla candela accesa sul fondo scuro sono di ispirazione bassanesca, come conferma la cultura stessa del Piazza.
TU - CONDIZIONE GIURIDICA E VINCOLI	
CDG - CONDIZIONE GIURIDICA	
CDGG - Indicazione generica	proprietà Ente religioso cattolico
DO - FONTI E DOCUMENTI DI RIFERIMENTO	
FTA - DOCUMENTAZIONE FOTOGRAFICA	
FTAX - Genere	documentazione allegata
FTAP - Tipo	fotografia b/n
FTAN - Codice identificativo	SBASMO_XLII_272
AD - ACCESSO AI DATI	
ADS - SPECIFICHE DI ACCESSO AI DATI	
ADSP - Profilo di accesso	3
ADSM - Motivazione	scheda di bene non adeguatamente sorvegliabile
CM - COMPILAZIONE	
CMP - COMPILAZIONE	
CMPD - Data	1971
CMPN - Nome	Mattaliano E.
FUR - Funzionario responsabile	Fossi M.
RVM - TRASCRIZIONE PER INFORMATIZZAZIONE	
RVMD - Data	1998
RVMN - Nome	Majoli L.
AGG - AGGIORNAMENTO - REVISIONE	
AGGD - Data	1978
AGGN - Nome	Mattaliano E.
AGGF - Funzionario responsabile	NR (recupero pregresso)

AGG - AGGIORNAMENTO - REVISIONE

AGGD - Data	1982
AGGN - Nome	Ficacci L.
AGGF - Funzionario responsabile	NR (recupero pregresso)

AGG - AGGIORNAMENTO - REVISIONE

AGGD - Data	1998
AGGN - Nome	Majoli L.
AGGF - Funzionario responsabile	NR (recupero pregresso)

AGG - AGGIORNAMENTO - REVISIONE

AGGD - Data	2006
AGGN - Nome	ARTPAST/ Ranuzzi F.
AGGF - Funzionario responsabile	NR (recupero pregresso)

AN - ANNOTAZIONI