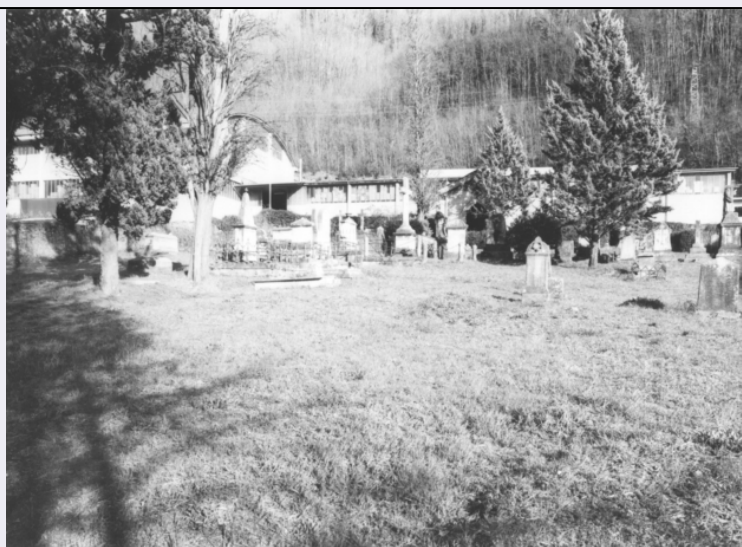


SCHEDA



CD - CODICI

TSK - Tipo scheda OA

LIR - Livello ricerca P

NCT - CODICE UNIVOCO

NCTR - Codice regione 08

NCTN - Numero catalogo generale 00371056

ESC - Ente schedatore S28

ECP - Ente competente S28

RV - RELAZIONI

OG - OGGETTO

OGT - OGGETTO

OGTD - Definizione capitello

SGT - SOGGETTO

SGTI - Identificazione testa fogliata

LC - LOCALIZZAZIONE GEOGRAFICO-AMMINISTRATIVA

PVC - LOCALIZZAZIONE GEOGRAFICO-AMMINISTRATIVA ATTUALE

PVCS - Stato Italia

PVCR - Regione Emilia Romagna

PVCP - Provincia MO

PVCC - Comune Modena

LDC - COLLOCAZIONE SPECIFICA

DT - CRONOLOGIA

DTZ - CRONOLOGIA GENERICA

DTZG - Secolo secc. XI/ XII

DTS - CRONOLOGIA SPECIFICA

DTSI - Da 1099

DTSV - Validità post

DTSF - A	1110
DTSL - Validità	ca.
DTM - Motivazione cronologia	bibliografia
AU - DEFINIZIONE CULTURALE	
AUT - AUTORE	
AUTM - Motivazione dell'attribuzione	bibliografia
AUTN - Nome scelto	Wiligelmo
AUTA - Dati anagrafici	notizie 1099-1110
AUTH - Sigla per citazione	00000318
AAT - Altre attribuzioni	Maestro degli Evangelisti
MT - DATI TECNICI	
MTC - Materia e tecnica	pietra/ scultura
MIS - MISURE	
MISR - Mancanza	MNR
CO - CONSERVAZIONE	
STC - STATO DI CONSERVAZIONE	
STCC - Stato di conservazione	discreto
DA - DATI ANALITICI	
DES - DESCRIZIONE	
DESO - Indicazioni sull'oggetto	Il capitello, eseguito probabilmente su un blocco di reimpiego, come rivela la lacuna sul retro, presenta il tema delle teste fogliate di derivazione classica. Le due protomi si sviluppano sugli spigoli del capitello mentre al centro della faccia in bella evidenza troviamo un cespo arricciato con una rosetta. Una fioritura vegetale arricchisce i baffi a ventaglio, la barba e il cappello di foglie.
DESI - Codifica Iconclass	NR (recupero pregresso)
DESS - Indicazioni sul soggetto	Figure: testa fogliata.
NSC - Notizie storico-critiche	Il capitello è stato attribuito variamente a Wiligelmo o al Maestro degli Evangelisti, ma sembra molto più consona la prima attribuzione allo scultore principale della facciata.
TU - CONDIZIONE GIURIDICA E VINCOLI	
CDG - CONDIZIONE GIURIDICA	
CDGG - Indicazione generica	proprietà Ente religioso cattolico
DO - FONTI E DOCUMENTI DI RIFERIMENTO	
FTA - DOCUMENTAZIONE FOTOGRAFICA	
FTAX - Genere	documentazione allegata
FTAP - Tipo	fotografia b/n
FTAN - Codice identificativo	SBASMOCCCXLVI50
BIB - BIBLIOGRAFIA	
BIBX - Genere	bibliografia specifica
BIBA - Autore	Duomo Modena

BIBD - Anno di edizione	1999
BIBH - Sigla per citazione	00005016
BIBN - V., pp., nn.	p. 212
AD - ACCESSO AI DATI	
ADS - SPECIFICHE DI ACCESSO AI DATI	
ADSP - Profilo di accesso	3
ADSM - Motivazione	scheda di bene non adeguatamente sorvegliabile
CM - COMPILAZIONE	
CMP - COMPILAZIONE	
CMPD - Data	2003
CMPN - Nome	Gattiani R.
FUR - Funzionario responsabile	Trevisani F.
RVM - TRASCRIZIONE PER INFORMATIZZAZIONE	
RVMD - Data	2003
RVMN - Nome	Gardella E.
AGG - AGGIORNAMENTO - REVISIONE	
AGGD - Data	2006
AGGN - Nome	ARTPAST/ Ranuzzi F.
AGGF - Funzionario responsabile	NR (recupero pregresso)
AN - ANNOTAZIONI	