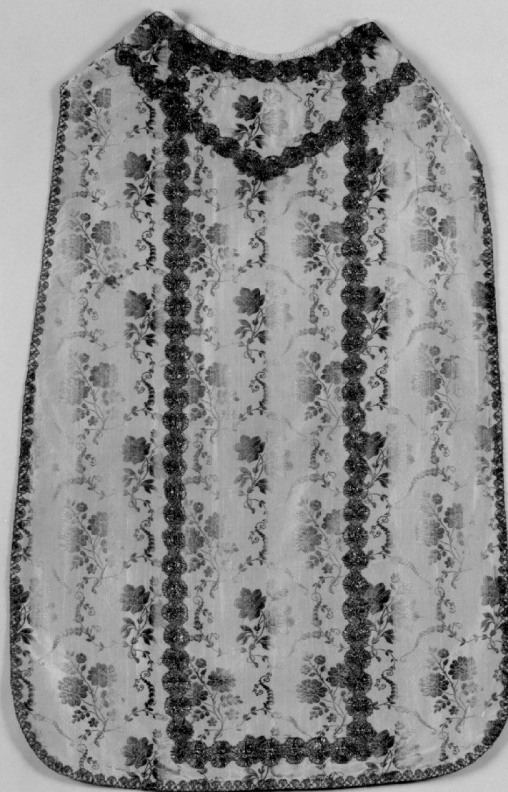


SCHEDA



CD - CODICI

TSK - Tipo scheda OA

LIR - Livello ricerca P

NCT - CODICE UNIVOCO

NCTR - Codice regione 08

NCTN - Numero catalogo generale 00371086

ESC - Ente schedatore S28

ECP - Ente competente S28

RV - RELAZIONI

RVE - STRUTTURA COMPLESSA

RVEL - Livello 0

OG - OGGETTO

OGT - OGGETTO

OGTD - Definizione portale

SGT - SOGGETTO

SGTI - Identificazione tralcio abitato; Apostoli; San Geminiano; Diacono; episodi della vita di San Geminiano

LC - LOCALIZZAZIONE GEOGRAFICO-AMMINISTRATIVA

PVC - LOCALIZZAZIONE GEOGRAFICO-AMMINISTRATIVA ATTUALE

PVCS - Stato	Italia
PVCR - Regione	Emilia Romagna
PVCP - Provincia	MO
PVCC - Comune	Modena
LDC - COLLOCAZIONE SPECIFICA	

DT - CRONOLOGIA

DTZ - CRONOLOGIA GENERICA

DTZG - Secolo sec. XII

DTS - CRONOLOGIA SPECIFICA

DTSI - Da 1106

DTSF - A 1110

DTSL - Validità ca.

DTM - Motivazione cronologia bibliografia

AU - DEFINIZIONE CULTURALE

AUT - AUTORE

AUTM - Motivazione dell'attribuzione bibliografia

AUTN - Nome scelto Maestro di San Geminiano

AUTA - Dati anagrafici notizie 1106-1110

AUTH - Sigla per citazione 00003041

AUT - AUTORE

AUTM - Motivazione dell'attribuzione bibliografia

AUTN - Nome scelto Maestro dell'Agnus Dei

AUTA - Dati anagrafici notizie 1106-1110

AUTH - Sigla per citazione 00003038

MT - DATI TECNICI

MTC - Materia e tecnica pietra/ scultura

MIS - MISURE

MISR - Mancanza MNR

CO - CONSERVAZIONE

STC - STATO DI CONSERVAZIONE

STCC - Stato di conservazione mediocre

DA - DATI ANALITICI

DES - DESCRIZIONE

DESO - Indicazioni sull'oggetto

Lungo gli stipiti del portale si snoda un tralcio abitato e una teoria di piccole edicole architettoniche che ospitano le figure dei dodici Apostoli, di San Geminiano e di un Diacono. Nell'architrave compaiono invece, suddivisi in sei riquadri, alcuni episodi della vita del Santo Patrono Geminiano e l'immagine dell'Agnello Mistico sorretto da due angeli e fiancheggiato dalle figure di San Paolo e San Giovanni Battista. Le figure e le scene sono accompagnate da iscrizioni che le illustrano.

DESI - Codifica Iconclass	NR (recupero pregresso)
DESS - Indicazioni sul soggetto	NR (recupero pregresso)
NSC - Notizie storico-critiche	Le sculture sono frutto della collaborazione di due figure: il Maestro di San Geminiano e il Maestro dell'Agnus Dei. L'opera è databile negli anni 1106-1110, in stretta continuità con i lavori della facciata.
TU - CONDIZIONE GIURIDICA E VINCOLI	
CDG - CONDIZIONE GIURIDICA	
CDGG - Indicazione generica	proprietà Ente religioso cattolico
DO - FONTI E DOCUMENTI DI RIFERIMENTO	
FTA - DOCUMENTAZIONE FOTOGRAFICA	
FTAX - Genere	documentazione allegata
FTAP - Tipo	fotografia b/n
FTAN - Codice identificativo	SBASMOCCCXLVI83
BIB - BIBLIOGRAFIA	
BIBX - Genere	bibliografia specifica
BIBA - Autore	Duomo Modena
BIBD - Anno di edizione	1999
BIBH - Sigla per citazione	00005016
BIBN - V., pp., nn.	pp. 219-221
AD - ACCESSO AI DATI	
ADS - SPECIFICHE DI ACCESSO AI DATI	
ADSP - Profilo di accesso	3
ADSM - Motivazione	scheda di bene non adeguatamente sorvegliabile
CM - COMPILAZIONE	
CMP - COMPILAZIONE	
CMPD - Data	2003
CMPN - Nome	Gattiani R.
FUR - Funzionario responsabile	Trevisani F.
RVM - TRASCRIZIONE PER INFORMATIZZAZIONE	
RVMD - Data	2003
RVMN - Nome	Gardella E.
AGG - AGGIORNAMENTO - REVISIONE	
AGGD - Data	2006
AGGN - Nome	ARTPAST/ Ranuzzi F.
AGGF - Funzionario responsabile	NR (recupero pregresso)
AN - ANNOTAZIONI	