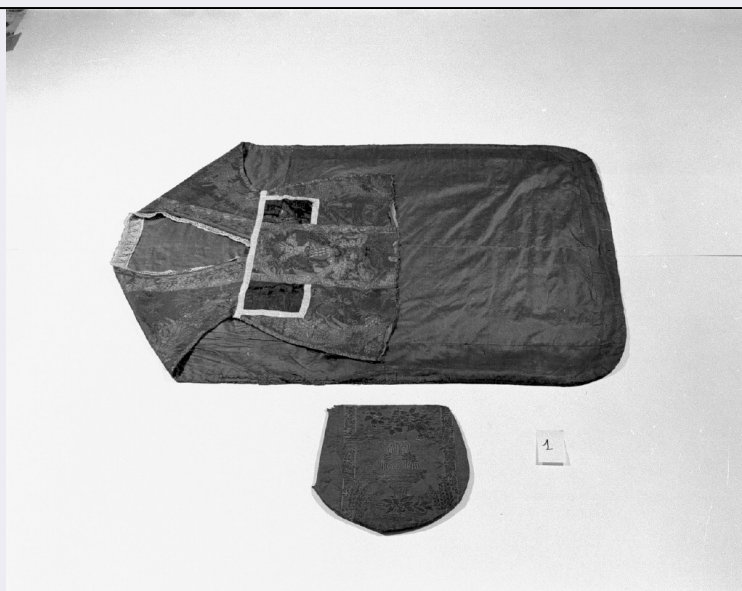


SCHEDA



CD - CODICI

TSK - Tipo scheda OA

LIR - Livello ricerca C

NCT - CODICE UNIVOCO

NCTR - Codice regione 08

NCTN - Numero catalogo generale 00279327

ESC - Ente schedatore S28

ECP - Ente competente S28

RV - RELAZIONI

ROZ - Altre relazioni 0800279327

OG - OGGETTO

OGT - OGGETTO

OGTD - Definizione dipinto

SGT - SOGGETTO

SGTI - Identificazione paesaggio con contadina, mucche e capre

LC - LOCALIZZAZIONE GEOGRAFICO-AMMINISTRATIVA

PVC - LOCALIZZAZIONE GEOGRAFICO-AMMINISTRATIVA ATTUALE

PVCS - Stato Italia

PVCR - Regione Emilia Romagna

PVCP - Provincia MO

PVCC - Comune Modena

LDC - COLLOCAZIONE SPECIFICA

LDCT - Tipologia palazzo

LDCN - Denominazione Palazzo Coccapani

LDCU - Denominazione spazio viabilistico corso Vittorio Emanuele, 95

LDCM - Denominazione raccolta Galleria Estense

LDCS - Specifiche	stanza G, griglia
UB - UBICAZIONE E DATI PATRIMONIALI	
INV - INVENTARIO DI MUSEO O SOPRINTENDENZA	
INVN - Numero	163
INVD - Data	NR (recupero pregresso)
LA - ALTRE LOCALIZZAZIONI GEOGRAFICO-AMMINISTRATIVE	
TCL - Tipo di localizzazione	luogo di provenienza
PRV - LOCALIZZAZIONE GEOGRAFICO-AMMINISTRATIVA	
PRVR - Regione	Emilia Romagna
PRVP - Provincia	MO
PRVC - Comune	Modena
PRC - COLLOCAZIONE SPECIFICA	
PRCT - Tipologia	palazzo
PRCQ - Qualificazione	ducale
PRCD - Denominazione	Palazzo Ducale
DT - CRONOLOGIA	
DTZ - CRONOLOGIA GENERICA	
DTZG - Secolo	sec. XIX
DTZS - Frazione di secolo	inizio
DTS - CRONOLOGIA SPECIFICA	
DTSI - Da	1800
DTSF - A	1810
DTM - Motivazione cronologia	analisi stilistica
AU - DEFINIZIONE CULTURALE	
AUT - AUTORE	
AUTM - Motivazione dell'attribuzione	firma
AUTN - Nome scelto	Thier Barend Hendrik
AUTA - Dati anagrafici	1751/ 1814
AUTH - Sigla per citazione	00001420
MT - DATI TECNICI	
MTC - Materia e tecnica	tavola/ pittura a olio
MIS - MISURE	
MISA - Altezza	36.8
MISL - Larghezza	42.8
MISV - Varie	cornice: 48 x 55
CO - CONSERVAZIONE	
STC - STATO DI CONSERVAZIONE	
STCC - Stato di conservazione	buono
STCS - Indicazioni specifiche	vernice ossidata.
RS - RESTAURI	

RST - RESTAURI

RSTD - Data	1993
RSTE - Ente responsabile	S28
RSTN - Nome operatore	Dell'Amore M./ Gnani M.

DA - DATI ANALITICI**DES - DESCRIZIONE**

DESO - Indicazioni sull'oggetto	In un arioso paesaggio fluviale sono rappresentate alcune mucche e capre, e una contadina che si appresta a lavare i panni che porta in una cesta.
DESI - Codifica Iconclass	NR (recupero pregresso)
DESS - Indicazioni sul soggetto	Paesaggi: paesaggio fluviale. Figure: contadina. Animali: mucche; capre. Oggetti: cesta.

ISR - ISCRIZIONI

ISRC - Classe di appartenenza	documentaria
ISRS - Tecnica di scrittura	a pennello
ISRT - Tipo di caratteri	corsivo
ISRP - Posizione	in basso a sinistra
ISRI - Trascrizione	B. H. THIER F.

NSC - Notizie storico-critiche

Il dipinto, che ha il suo pendant nel "paesaggio con pastori e mucche" (inv. 166), fu acquisito nelle collezioni ducali al tempo di Francesco IV, come risulta scorrendo l'inventario steso tra il 1824 e il 1836, dove è citato come "tavola con sopra un paese nell'innanzi del quale è un lago, ove sono una vacca e due capre; evvi più indietro una donna con paniere...Comprato dal sig. Carlo Gamorra". La tavola è firmata da Barend Hendrik Thier, pittore tedesco attivo fino al 1814, attardato sul genere paesaggistico nella versione che ne avevano dato gli artisti olandesi nel Seicento. In questa composizione si nota il ricorso alla maniera del Potter, spesso copiato dal pittore in disegni e acqueforti. (cfr. anche O. Baracchi, 1995, p. 383, n. 130).

TU - CONDIZIONE GIURIDICA E VINCOLI**ACQ - ACQUISIZIONE**

ACQT - Tipo acquisizione	successione
ACQN - Nome	Ercole III d'Este
ACQD - Data acquisizione	1805
ACQL - Luogo acquisizione	PD/ Battaglia Terme/ Palazzo Obizzi del Catajo

CDG - CONDIZIONE GIURIDICA

CDGG - Indicazione generica	proprietà Stato
CDGS - Indicazione specifica	Soprintendenza per il Patrimonio Storico, Artistico ed Etnoantropologico di Modena e Reggio Emilia - Galleria Estense
CDGI - Indirizzo	Largo S. Agostino, 337 - 41100 Modena (MO)

DO - FONTI E DOCUMENTI DI RIFERIMENTO**FTA - DOCUMENTAZIONE FOTOGRAFICA**

FTAX - Genere	documentazione allegata
FTAP - Tipo	fotografia b/n
FTAN - Codice identificativo	SBAS MO 5355R

BIB - BIBLIOGRAFIA

BIBX - Genere	bibliografia specifica
BIBA - Autore	Valdrighi M.
BIBD - Anno di edizione	1846
BIBH - Sigla per citazione	00001427
BIBN - V., pp., nn.	p. 13

BIB - BIBLIOGRAFIA

BIBX - Genere	bibliografia specifica
BIBA - Autore	Castellani Tarabini F.
BIBD - Anno di edizione	1854
BIBH - Sigla per citazione	00001361
BIBN - V., pp., nn.	p. 69, n. 236

BIB - BIBLIOGRAFIA

BIBX - Genere	bibliografia specifica
BIBA - Autore	Ricci S.
BIBD - Anno di edizione	1925
BIBH - Sigla per citazione	00001421
BIBN - V., pp., nn.	p. 165, n. 404

BIB - BIBLIOGRAFIA

BIBX - Genere	bibliografia specifica
BIBA - Autore	Zocca E.
BIBD - Anno di edizione	1933
BIBH - Sigla per citazione	00000668
BIBN - V., pp., nn.	p. 26

BIB - BIBLIOGRAFIA

BIBX - Genere	bibliografia specifica
BIBA - Autore	Pallucchini R.
BIBD - Anno di edizione	1945
BIBH - Sigla per citazione	00000766
BIBN - V., pp., nn.	p. 257, n. 601

BIB - BIBLIOGRAFIA

BIBX - Genere	bibliografia specifica
BIBA - Autore	Galleria Estense
BIBD - Anno di edizione	1993
BIBH - Sigla per citazione	00001416
BIBN - V., pp., nn.	p. 18
BIBI - V., tavv., figg.	fig. 43

BIB - BIBLIOGRAFIA

BIBX - Genere	bibliografia specifica
BIBA - Autore	Gobbo B.
BIBD - Anno di edizione	1997
BIBH - Sigla per citazione	00002286

BIBN - V., pp., nn.	p. 253
MST - MOSTRE	
MSTT - Titolo	Galleria Estense di Modena. Un percorso alternativo
MSTL - Luogo	Modena
MSTD - Data	1993
AD - ACCESSO AI DATI	
ADS - SPECIFICHE DI ACCESSO AI DATI	
ADSP - Profilo di accesso	1
ADSM - Motivazione	scheda contenente dati liberamente accessibili
CM - COMPILAZIONE	
CMP - COMPILAZIONE	
CMPD - Data	1999
CMPN - Nome	Mancini G.
FUR - Funzionario responsabile	Trevisani F.
RVM - TRASCRIZIONE PER INFORMATIZZAZIONE	
RVMD - Data	2006
RVMN - Nome	ARTPAST/ Tommaselli D.
AGG - AGGIORNAMENTO - REVISIONE	
AGGD - Data	2006
AGGN - Nome	ARTPAST/ Tommaselli D.
AGGF - Funzionario responsabile	NR (recupero pregresso)