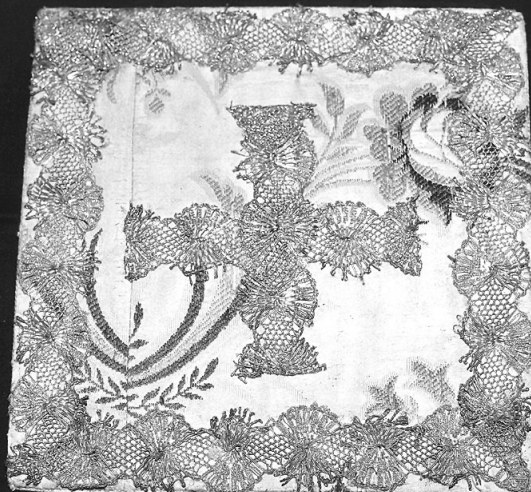


SCHEDA



CD - CODICI

TSK - Tipo scheda OA

LIR - Livello ricerca C

NCT - CODICE UNIVOCO

NCTR - Codice regione 08

NCTN - Numero catalogo generale 00160683

ESC - Ente schedatore S36

ECP - Ente competente S36

OG - OGGETTO

OGT - OGGETTO

OGTD - Definizione borsa del corporale

OGTV - Identificazione elemento d'insieme

LC - LOCALIZZAZIONE GEOGRAFICO-AMMINISTRATIVA

PVC - LOCALIZZAZIONE GEOGRAFICO-AMMINISTRATIVA ATTUALE

PVCS - Stato Italia

PVCR - Regione Emilia Romagna

PVCP - Provincia PR

PVCC - Comune Monchio delle Corti

LDC - COLLOCAZIONE SPECIFICA

UB - UBICAZIONE E DATI PATRIMONIALI

UBO - Ubicazione originaria OR

DT - CRONOLOGIA

DTZ - CRONOLOGIA GENERICA

DTZG - Secolo sec. XIX

DTZS - Frazione di secolo primo quarto

DTS - CRONOLOGIA SPECIFICA**DTSI - Da** 1800**DTSF - A** 1824**DTM - Motivazione cronologia** analisi stilistica**AU - DEFINIZIONE CULTURALE****ATB - AMBITO CULTURALE****ATBD - Denominazione** manifattura parmense**ATBM - Motivazione dell'attribuzione** analisi stilistica**MT - DATI TECNICI****MTC - Materia e tecnica** seta/ gros de Tours/ liseré/ broccatura**MTC - Materia e tecnica** filo d'argento/ lamellatura/ lavorazione a fuselli**MTC - Materia e tecnica** tela di cotone**MIS - MISURE****MISA - Altezza** 25**MISL - Larghezza** 25**CO - CONSERVAZIONE****STC - STATO DI CONSERVAZIONE****STCC - Stato di conservazione** buono**STCS - Indicazioni specifiche** Tracce di sostituzioni, cucite a macchina.**DA - DATI ANALITICI****DES - DESCRIZIONE****DESO - Indicazioni sull'oggetto**

Borsa del corporale in seta gros de Tours liseré broccata. Su fondo gros de Tours prodotto da un ordito e da una trama entrambi in seta beige, il disegno, incompleto, è descritto da trame broccate in seta policroma che definiscono un motivo floreale di rose in fiore e in boccio. Il gallone di finizione, intrecciato a fuselli in argento filato e laminato, è decorato da un motivo ornamentale a doppio ventaglio o rosa. Fodera in tela di cotone.

DESI - Codifica Iconclass NR (recupero pregresso)**DESS - Indicazioni sul soggetto** NR (recupero pregresso)**NSC - Notizie storico-critiche**

L'esiguità del frammento rende poco agevole la lettura del disegno del tessuto del manufatto in oggetto (composto di ritagli), e rende problematico tanto il proporre una datazione precisa quanto il formulare considerazioni critiche.

TU - CONDIZIONE GIURIDICA E VINCOLI**CDG - CONDIZIONE GIURIDICA****CDGG - Indicazione generica** proprietà Ente religioso cattolico**DO - FONTI E DOCUMENTI DI RIFERIMENTO****FTA - DOCUMENTAZIONE FOTOGRAFICA****FTAX - Genere** documentazione allegata**FTAP - Tipo** fotografia b/n

| | |
|-------------------------------------|---------------|
| FTAN - Codice identificativo | SBAS PR 76515 |
|-------------------------------------|---------------|

AD - ACCESSO AI DATI**ADS - SPECIFICHE DI ACCESSO AI DATI**

| | |
|----------------------------------|---|
| ADSP - Profilo di accesso | 3 |
|----------------------------------|---|

| | |
|---------------------------|--|
| ADSM - Motivazione | scheda di bene non adeguatamente sorvegliabile |
|---------------------------|--|

CM - COMPILAZIONE**CMP - COMPILAZIONE**

| | |
|--------------------|------|
| CMPD - Data | 1989 |
|--------------------|------|

| | |
|--------------------|------------|
| CMPN - Nome | Mavilla A. |
|--------------------|------------|

| | |
|---------------------------------------|----------------------|
| FUR - Funzionario responsabile | Fornari Schianchi L. |
|---------------------------------------|----------------------|

RVM - TRASCRIZIONE PER INFORMATIZZAZIONE

| | |
|--------------------|------|
| RVMD - Data | 2006 |
|--------------------|------|

| | |
|--------------------|---------------------|
| RVMN - Nome | ARTPAST/ Mavilla A. |
|--------------------|---------------------|

AGG - AGGIORNAMENTO - REVISIONE

| | |
|--------------------|------|
| AGGD - Data | 2006 |
|--------------------|------|

| | |
|--------------------|---------------------|
| AGGN - Nome | ARTPAST/ Mavilla A. |
|--------------------|---------------------|

| | |
|--|-------------------------|
| AGGF - Funzionario responsabile | NR (recupero pregresso) |
|--|-------------------------|

AN - ANNOTAZIONI