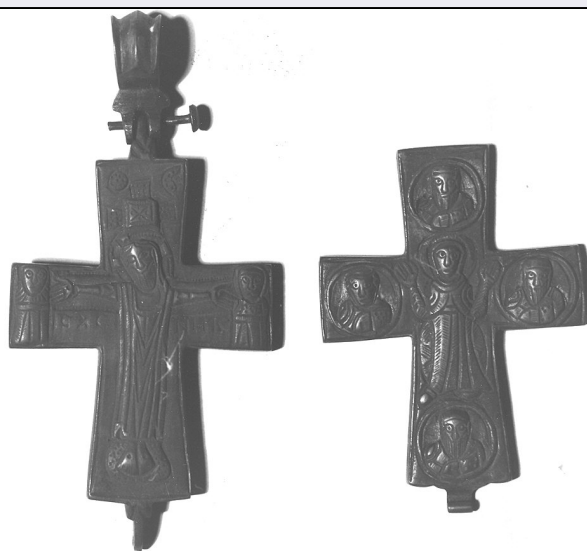


SCHEDA



CD - CODICI

TSK - Tipo scheda OA

LIR - Livello ricerca C

NCT - CODICE UNIVOCO

NCTR - Codice regione 08

NCTN - Numero catalogo generale 00156623

ESC - Ente schedatore S36

ECP - Ente competente S36

RV - RELAZIONI

RSE - RELAZIONI DIRETTE

RSER - Tipo relazione scheda storica

RSET - Tipo scheda OA

OG - OGGETTO

OGT - OGGETTO

OGTD - Definizione encolpio cruciforme

LC - LOCALIZZAZIONE GEOGRAFICO-AMMINISTRATIVA

PVC - LOCALIZZAZIONE GEOGRAFICO-AMMINISTRATIVA ATTUALE

PVCS - Stato Italia

PVCR - Regione Emilia Romagna

PVCP - Provincia PR

PVCC - Comune Fornovo di Taro

LDC - COLLOCAZIONE SPECIFICA

LA - ALTRE LOCALIZZAZIONI GEOGRAFICO-AMMINISTRATIVE

TCL - Tipo di localizzazione luogo di provenienza

PRV - LOCALIZZAZIONE GEOGRAFICO-AMMINISTRATIVA

PRVR - Regione Emilia Romagna

PRVP - Provincia PR

PRVC - Comune	Fornovo di Taro
PRC - COLLOCAZIONE SPECIFICA	
DT - CRONOLOGIA	
DTZ - CRONOLOGIA GENERICA	
DTZG - Secolo	sec. XII
DTZS - Frazione di secolo	prima metà
DTS - CRONOLOGIA SPECIFICA	
DTSI - Da	1100
DTSF - A	1149
DTM - Motivazione cronologia	bibliografia
AU - DEFINIZIONE CULTURALE	
ATB - AMBITO CULTURALE	
ATBD - Denominazione	ambito lombardo
ATBM - Motivazione dell'attribuzione	bibliografia
MT - DATI TECNICI	
MTC - Materia e tecnica	bronzo/ incisione
MIS - MISURE	
MISA - Altezza	7.5
MISL - Larghezza	5.5
CO - CONSERVAZIONE	
STC - STATO DI CONSERVAZIONE	
STCC - Stato di conservazione	buono
DA - DATI ANALITICI	
DES - DESCRIZIONE	
DESO - Indicazioni sull'oggetto	Recto: una croce incisa sulla quale si staglia l'immagine del Cristo, nimbatto, con lunga barba e colobium senza maniche; ai lati estremi sono i busti della Madonna e di San Giovanni. Verso: la Vergine orante, col capo nimbatto, è attorniata dai busti dei quattro evangelisti entro clipeo.
DESI - Codifica Iconclass	NR (recupero pregresso)
DESS - Indicazioni sul soggetto	NR (recupero pregresso)
ISR - ISCRIZIONI	
ISRC - Classe di appartenenza	celebrativa
ISRL - Lingua	greco
ISRS - Tecnica di scrittura	a incisione
ISRT - Tipo di caratteri	lettere capitali
ISRP - Posizione	recto, bracci trasversali della croce
ISRI - Trascrizione	IC XC NHK[A]
	Rinvenuto in un cippo infisso nell'altare della Chiesa durante i lavori di ristrutturazione della zona presbiteriale, l'encolpio cruciforme è

NSC - Notizie storico-critiche

datato dal Quintavalle alla prima metà del sec. XII (Quintavalle A. C., 1975, p. 78), dallo Zarotti invece all'inizio del sec. XIII (Zarotti G., 1976, p. 138 e segg.). Opera molto interessante dal punto di vista iconografico, perchè sembra riassumere la corrente del pensiero pagano e di quello cristiano attorno al simbolo della croce (Cfr.: Zanichelli G., 1983, pp. 112-114). Le lettere incise sotto le braccia del Cristo sono interpretate dallo Zarotti rispettivamente (IC XC) come sigillo del nome di Gesù, "JESOUS CHREISTOS" e come iniziali delle parole "NIKA - HEMON - KOURIOS", cioè "DOMINUS - NOSTER - VINCIT" (Zarotti G., 1976, p. 140). Ascrivibile ad un artigiano di area lombarda.

TU - CONDIZIONE GIURIDICA E VINCOLI**CDG - CONDIZIONE GIURIDICA****CDGG - Indicazione generica**

proprietà Ente religioso cattolico

DO - FONTI E DOCUMENTI DI RIFERIMENTO**FTA - DOCUMENTAZIONE FOTOGRAFICA****FTAX - Genere**

documentazione allegata

FTAP - Tipo

fotografia b/n

FTAN - Codice identificativo

SBAS PR 68537

BIB - BIBLIOGRAFIA**BIBX - Genere**

bibliografia specifica

BIBA - Autore

Quintavalle A. C.

BIBD - Anno di edizione

1975

BIBH - Sigla per citazione

00001108

BIBN - V., pp., nn.

p. 78

BIBI - V., tavv., figg.

tavv. 122, 123

BIB - BIBLIOGRAFIA**BIBX - Genere**

bibliografia specifica

BIBA - Autore

Dall'Olio E.

BIBD - Anno di edizione

1976

BIBH - Sigla per citazione

00000562

BIBN - V., pp., nn.

v. II p. 109

BIB - BIBLIOGRAFIA**BIBX - Genere**

bibliografia specifica

BIBA - Autore

Zarotti G.

BIBD - Anno di edizione

1976

BIBH - Sigla per citazione

00003068

BIBN - V., pp., nn.

pp. 138-141

BIB - BIBLIOGRAFIA**BIBX - Genere**

bibliografia specifica

BIBA - Autore

Zanichelli G.

BIBD - Anno di edizione

1983

BIBH - Sigla per citazione

00003069

BIBN - V., pp., nn.

pp. 112-114

BIBI - V., tavv., figg.	tavv. 18, 18a, 18b
BIB - BIBLIOGRAFIA	
BIBX - Genere	bibliografia specifica
BIBA - Autore	Cirillo G./ Godi G.
BIBD - Anno di edizione	1986
BIBH - Sigla per citazione	00001692
BIBN - V., pp., nn.	v. II p. 171
AD - ACCESSO AI DATI	
ADS - SPECIFICHE DI ACCESSO AI DATI	
ADSP - Profilo di accesso	3
ADSM - Motivazione	scheda di bene non adeguatamente sorvegliabile
CM - COMPILAZIONE	
CMP - COMPILAZIONE	
CMPD - Data	1986
CMPN - Nome	Coccioli Mastroviti A.
FUR - Funzionario responsabile	Fornari Schianchi L.
RVM - TRASCRIZIONE PER INFORMATIZZAZIONE	
RVMD - Data	2006
RVMN - Nome	ARTPAST/ Mavilla A.
AGG - AGGIORNAMENTO - REVISIONE	
AGGD - Data	2006
AGGN - Nome	ARTPAST/ Mavilla A.
AGGF - Funzionario responsabile	NR (recupero pregresso)
AN - ANNOTAZIONI	